

# СПІШСЬКЕ ПОДГРАДІЄ

Культурно-духовний туризм міст Спішське Подградіє та Глоґув-Малопольський





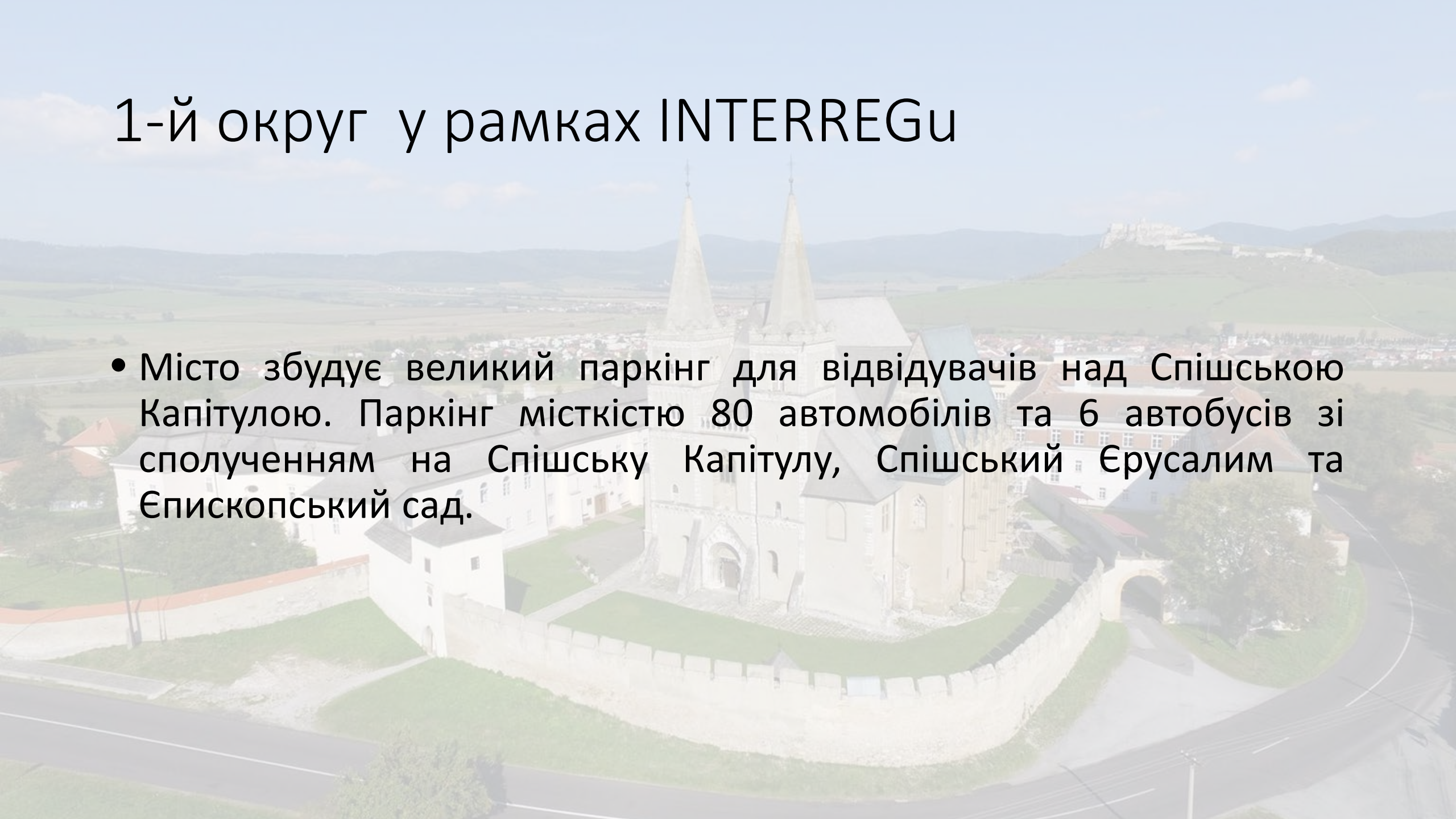
# Культурно-духовний туризм міст Спішське Подградіє та Глоґув-Малопольський

- Ми реалізуємо проект разом із Єпископською канцелярією у Спішській Капітулі та містом - побратимом Глоґув-Малопольський
- Мета проекту - підтримати туризм у нашому регіоні та зробити помітною територію Спішського Єрусалима / Пажиці, Сівей Бради, Спішської Капітули/ та водночас добудова інфраструктури – туристичних стежок, ремонт національних пам'яток культури та будівництво паркінгу над Спішською Капітулою
- Загальні витрати становлять 1 344 455,60 євро, із них для міста Спішське Підградіє 372 624,62 євро.
- Види діяльності за проектом можна розділити на 3 округи, які разом утворюють одне ціле.



# 1-й округ у рамках INTERREGu

- Місто збудує великий паркінг для відвідувачів над Спішською Капітулою. Паркінг місткістю 80 автомобілів та 6 автобусів зі сполученням на Спішську Капітулу, Спішський Єрусалим та Єпископський сад.





















## 2-й округ у рамках INTERREG

- У рамках реставрації пам'яток культури у Спішській Капітулі заплановане відновлення національної пам'ятки культури – Єпископського саду, яка є частиною пам'яткової зони.
- Реставрація пам'яток культури у місті також пов'язана з професійною роботою над двома пам'ятками Спішського Єрусалиму - Каплиці Святого Франтішка Ксаверського та каплиці Святої Розалії.











































# 3-й округ у рамках INTERREG

- Кульмінацією цього спільного проекту стануть два концерти базових мистецьких шкіл із міст Глогув-Малопольський та Спішське Подградіє, два духовні концерти наших хорів із Спішського Подградія, Спішської Капітули та Глогув-Малопольського та 2 зустрічі художників під відкритим небом із Польщі, Словаччини та інших країн. Ці культурні заходи відбуватимуться на оновленій території Єпископських садів.











# Центр соціального обслуговування ім. Івана Божого

- Заклад пропонує для отримувачів послуг багато видів допоміжної терапії, тут отримувач може цілеспрямовано проводити час та щонайшвидше інтегруватися у нормальне життя. Отримувачі мають можливість працювати на ерготерапевтично забезпечених робочих місцях, проводити вільний час посередництвом терапевтичних занять та у групах за інтересами.



















# НПО «Домовіна»

- НПО «Домовіна» поважає та підтримує розвиток здібностей, навичок та знань отримувача соціальних послуг, збереження власної ідентичності, особистої цілісності, особистої незалежності, індивідуального різноманіття та допомагає у створенні позитивного іміджу одержувача соціальної послуги.
- Розвиток трудових навичок - це професійна діяльність з набуття трудових звичок та навичок одержувача соціальної послуги при виконанні трудової діяльності під професійним керівництвом із метою оновлення, підтримки або розвитку його фізичних здібностей, розумових здібностей та трудових здібностей одержувача та його інтеграція у суспільство.















**Культурно-духовний туризм міст Спішське Подградіє та Глогув-  
Малопольський**

**Дякую за увагу**

