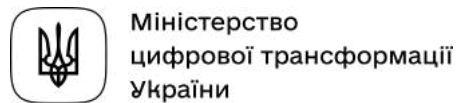




Трансформація шкіл в Україні



REBUILD THE WONDERFUL

Що ми робимо

Безбар'єрний та орієнтований на людей дизайн, залучення громади, інноваційність, переосмислення радянської спадщини та відбудова після війни.



Безбар'єрний дизайн



Трансформація шкіл



Відбудова міст



Адаптивний спорт



Парки



Ревіталізація занедбаних територій

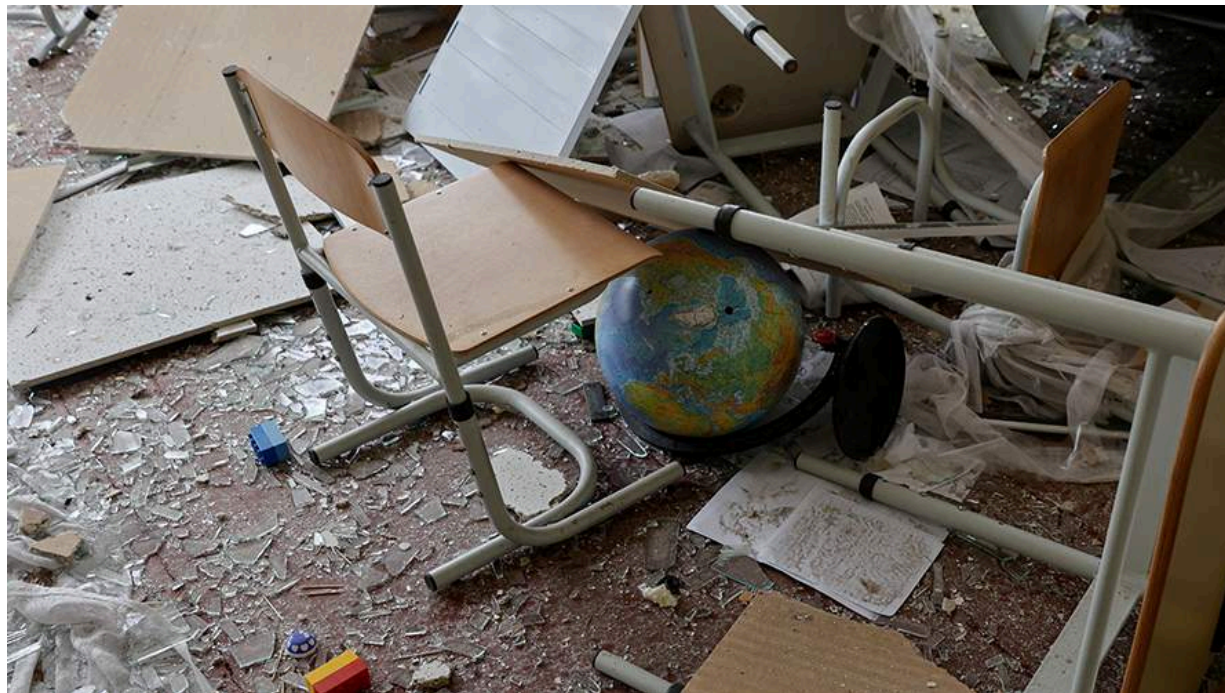


Міські стратегії



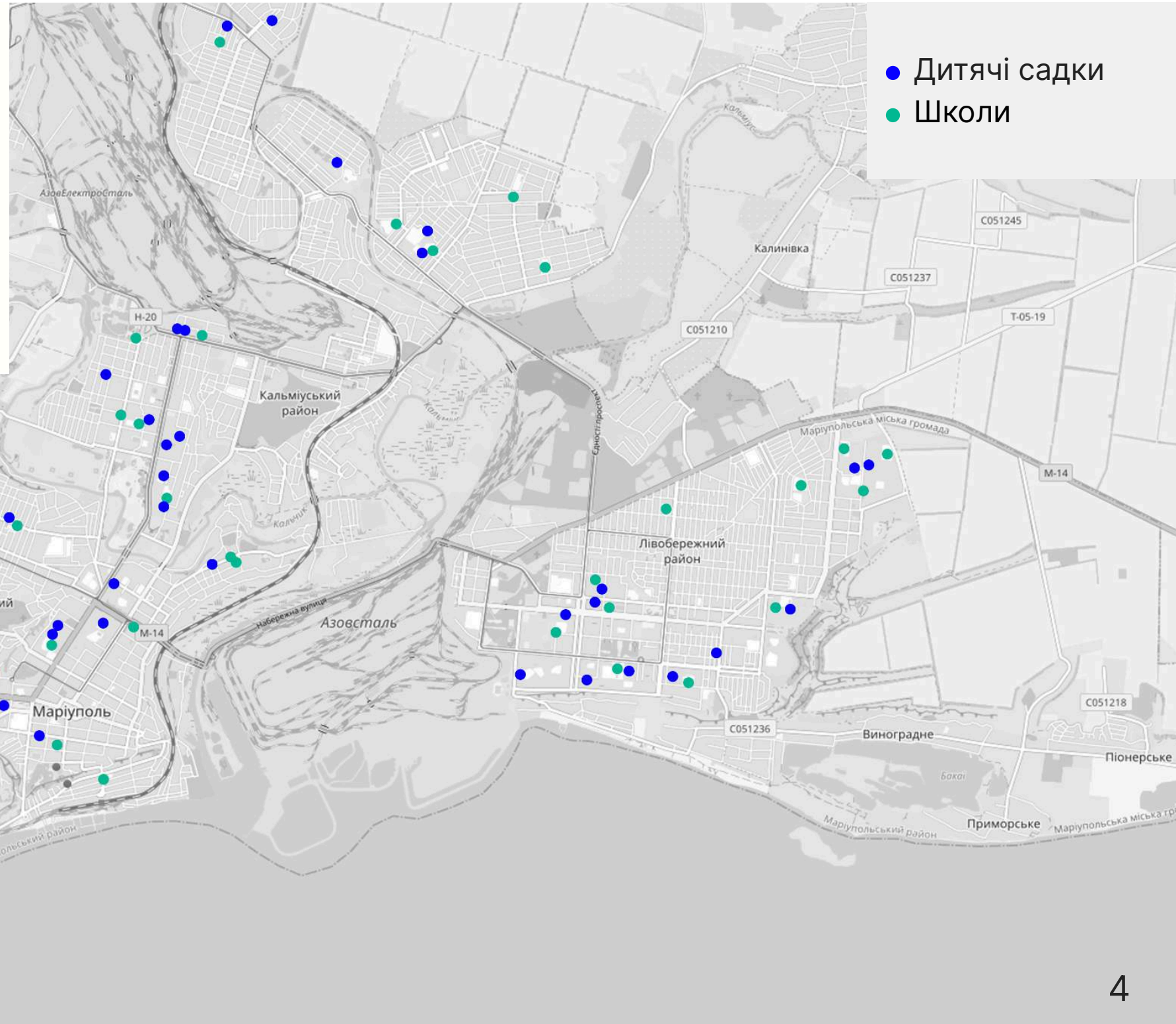
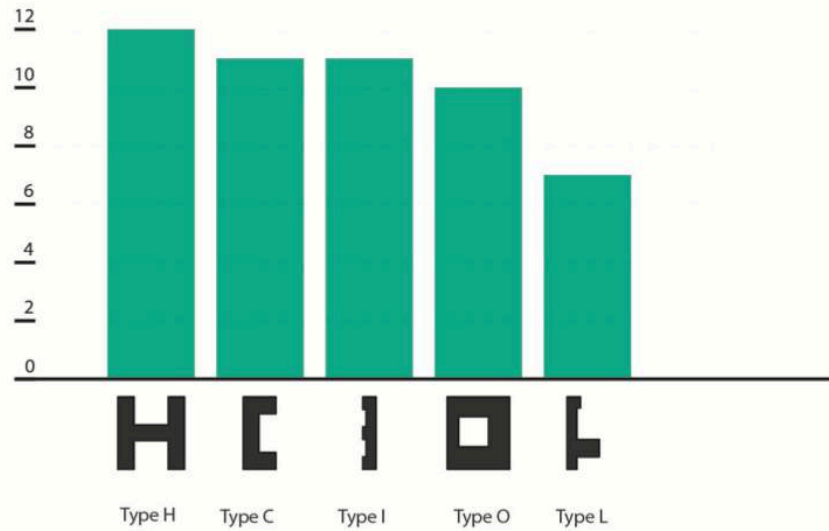
Громадські простори

Понад 1700 шкіл постраждали від війни, близько 90% з них підлягають відновленню. Більшість з них були побудовані ще в радянський період і вони не задовольняють потреби дітей та викладачів.



ПРИКЛАД - ШКОЛИ ТА ДИТЯЧІ САДКИ МАРІУПОЛЯ

З 142 будівель 72% підпадають під 5 типів

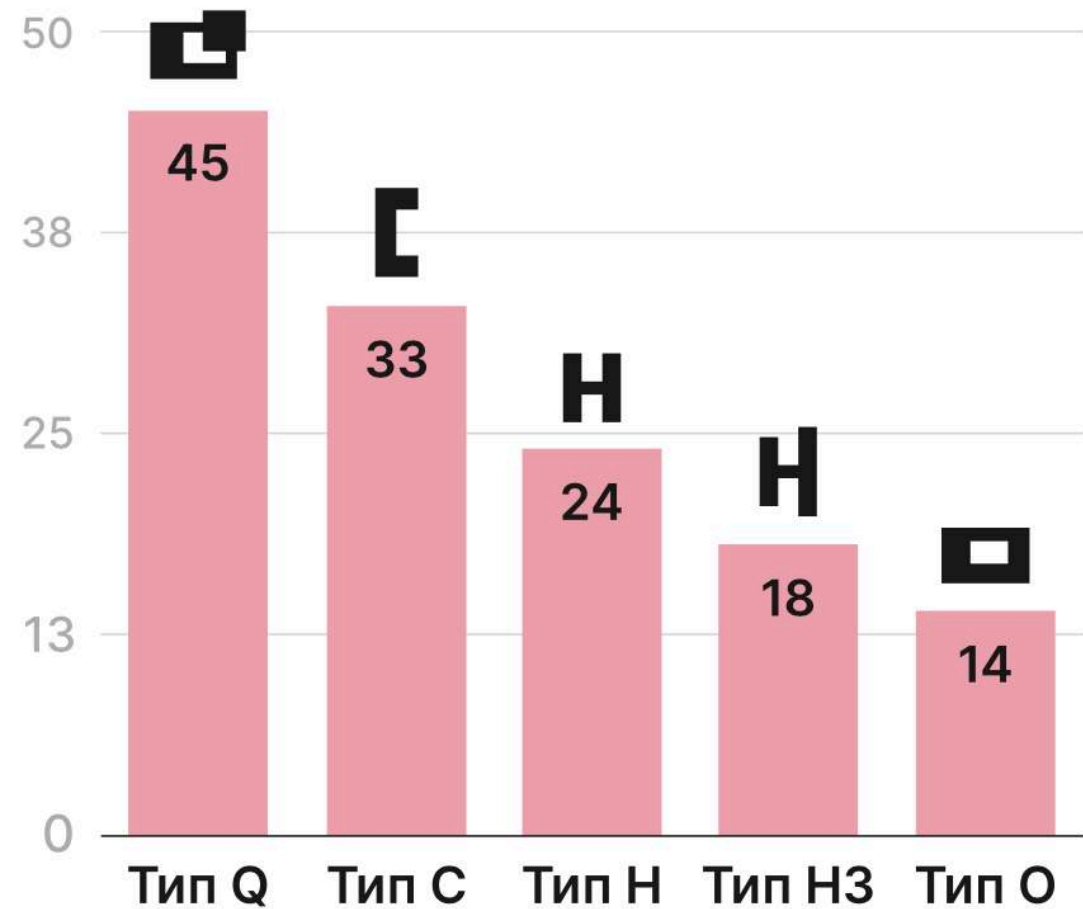


Що було зроблено до розробки концепцій?

Результати аналізу (Липень 2023 р.)



134 шкіл = 5 типів



Більшість шкіл можна **відновити**, тобто пріоритет надаватиметься капітальному ремонту та реконструкції, а не будівництву нових шкіл

1/3 усіх пошкоджених шкіл є типовими радянськими проектами, але в них навчається майже половина всіх дітей на цих територіях – 122 000

ПІЛОТИ У СИЛЬНО ПОШКОДЖЕНИХ РЕГІОНАХ



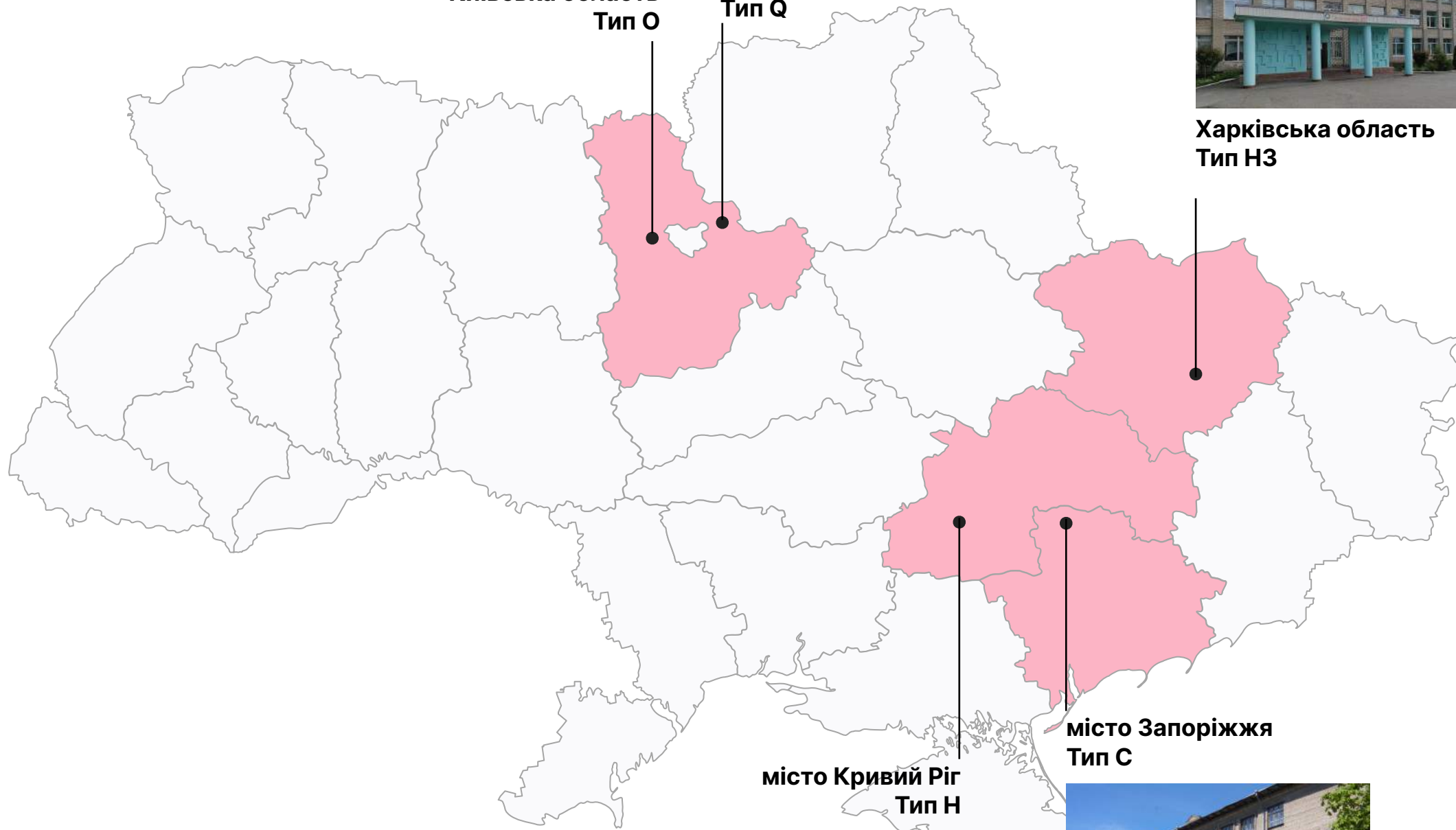
Київська область
Тип О



Київська область
Тип Q



Харківська область
Тип H3



місто Кривий Ріг
Тип H



місто Запоріжжя
Тип С

ПРИНЦИПИ



1. БЕЗПЕКА ПОНАД УСЕ



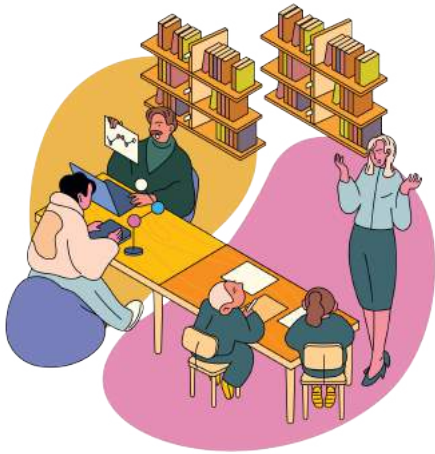
2. ШКОЛА – ЦЕ ЧАСТИНА СПІЛЬНОТИ



3. БЕЗБАР'ЄРНІ ШКОЛИ



4. РІЗНОМАНІТНА ШКІЛЬНА ТЕРИТОРІЯ



5. БАГАТОФУНКЦІОНАЛЬНІСТЬ У ВСЬОМУ



6. ХОЛ ЯК СЕРЦЕ ШКІЛЬНОЇ СПІЛЬНОТИ



7. МАТЕРІАЛИ, ЩО ДАРУЮТЬ ВІДЧУТТЯ ДОМУ



8. ВІДОБРАЖЕННЯ МІСЦЕВОЇ ІДЕНТИЧНОСТІ



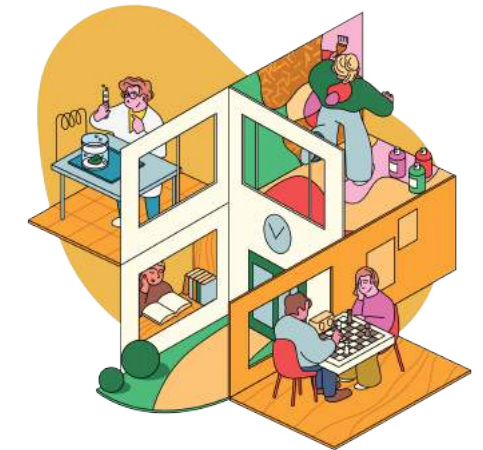
9. КОРИДОРИ - ЦЕ БІЛЬШЕ, НІЖ ТРАНЗИТ



10. КЛАСИ КИДАЮТЬ ВИКЛИК ІЄРАРХІЧНОСТІ

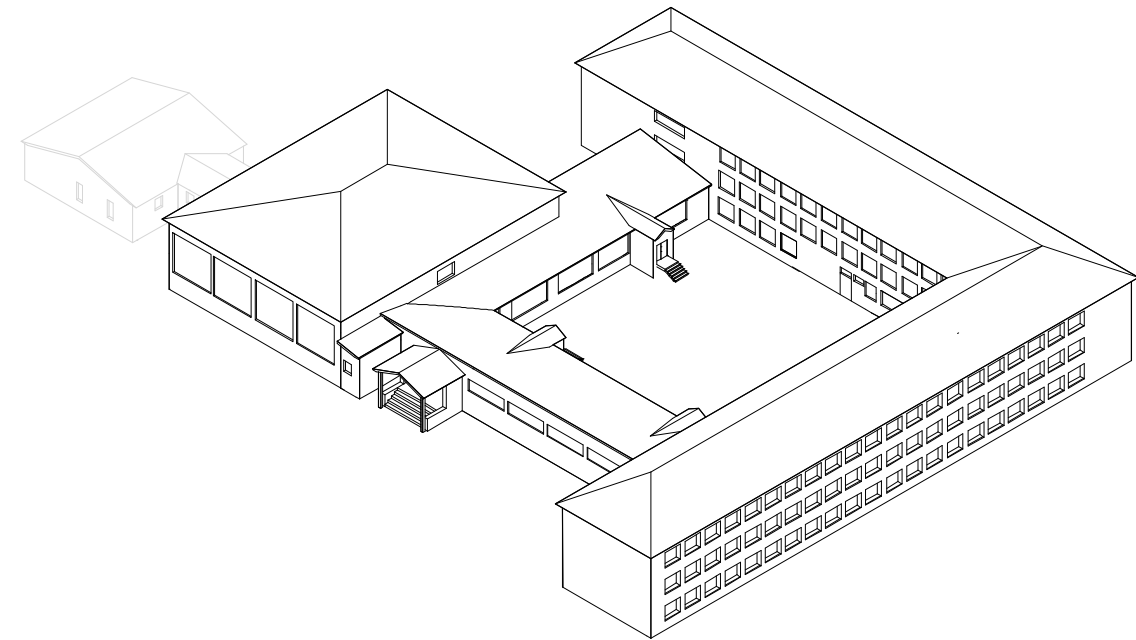


11. ФОРМУВАННЯ СТОСУНКІВ ЧЕРЕЗ ВІЗУАЛЬНИЙ КОНТАКТ



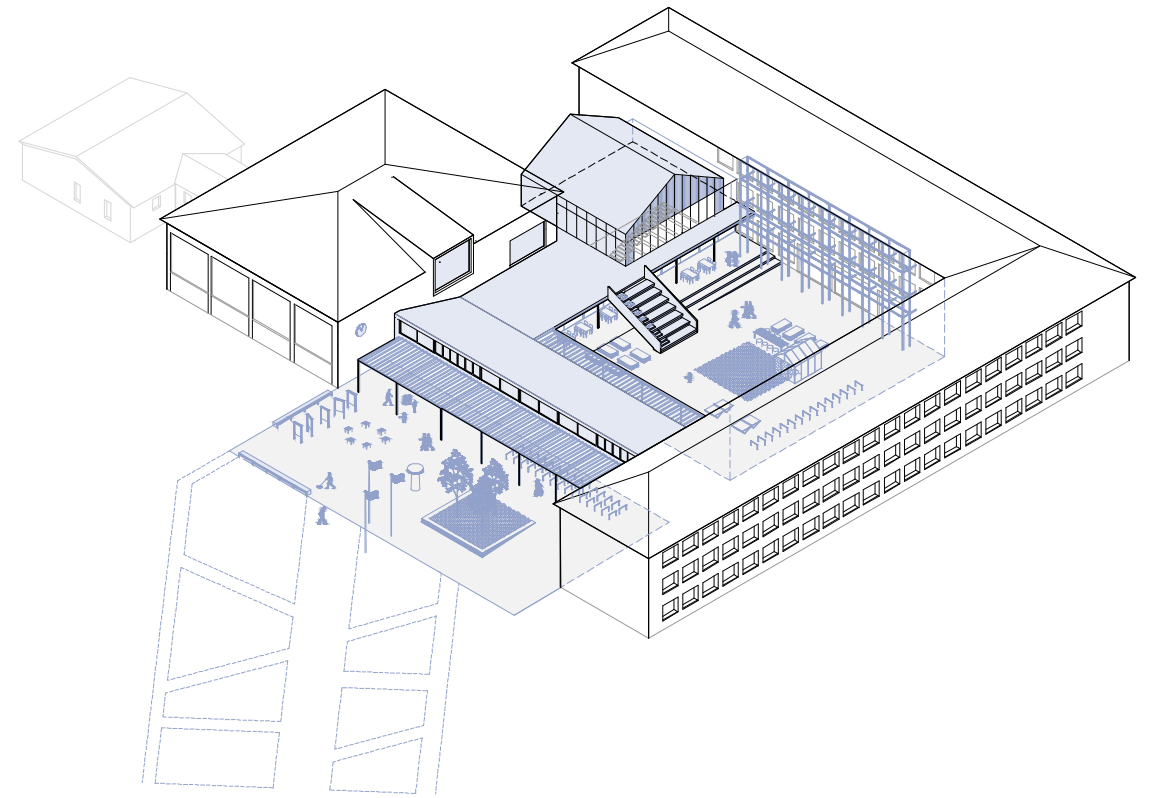
12. БУДІВЛЯ ШКОЛИ ЯК УЧИТЕЛЬ

ПРИКЛАД. ТИП Q



ДО

Тип Q має кілька вроджених якостей, які не так часто зустрічаються в архітектурі радянської епохи. Цей гібридний тип складається з кількох об'ємів різних висот та розмірів, внутрішнє подвір'я пропонує затишний простір із чіткими межами, L-подібне крило класів має гармонійні пропорції. Усе це надає школі строкатий вигляд, схожий на село, і сильне відчуття людського масштабу.



ПІСЛЯ

У новій пропозиції всі ці якості підкреслено. Одноповерхова вхідна частина замінена більш сучасним будівельним об'ємом схожої висоти, з просторами, що дозволяють більше взаємодії. Пропонується чітко визначена вхідна площа та активне використання внутрішнього подвір'я.

КОНЦЕПТ



ДО



ПІСЛЯ

Нова вхідна група має великі навіси, вона прозора і гостинна. Разом з новим сквером це місце для зустрічей, нових знайомств і відпочинку як для дітей, так і для батьків. З двох сторін від входу вхідного блоку прибрано сходи для того, щоб забезпечити інклюзивний доступ до будівлі.

КОНЦЕПТ



ДО



ПІСЛЯ

Їдальня - нове кафе, (прибудова) - з'являється між внутрішнім двориком та існуючими приміщеннями. Це частина вхідної зони, де можна зустрітися з друзями або навіть батьками після школи. Ця нова зона кафе може використовуватись для позашкільних заходів або громадських заходів, коли їдальня закрита

КОНЦЕПТ



ДО



ПІСЛЯ

Навчальний центр (бібліотека) - новий тип простору з високою стелею, який добудовано до першого поверху. Поруч із жвавою та галасливою вхідною зоною з'явився більш тихий і спокійний простір для роздумів, де можна робити домашнє завдання, читати або вести тиху бесіду. Простір створює новий зв'язок між великою залом та рештою школи (включаючи доступ для людей з обмеженими можливостями)

КОНЦЕПТ



ДО



ПІСЛЯ

У внутрішньому дворіку з'являються нові притягуючі простори- місця для навчання на свіжому повітрі, також різні типи затінення (в тому числі рами з кучерявими рослинами). Вікна першого поверху навколо двору розширені та збільшені до підлоги, щоб забезпечити прямий доступ назовні.

Додано нові багатофункціональні великі сходи для покращення загальної логістики та взаємодії. Відкриття простору їдальні надає широкий спектр використання, а також слугує неформальним простором для зустрічей та активностей.

КОНЦЕПТ



ДО



ПІСЛЯ

Коридори між класними кімнатами та блоками обладнані новими меблями, щоб створити активні та спокійні зони. Між поверхами з'являються нові прорізи, а також створюються ігрові майданчики для заохочення фізичної активності (скалодром і сітка для лазіння). Різні виїмки призначені для того, щоб посидіти наодинці або з друзями подалі від метушні. Між класами та коридорами запланована "жила стіна" для шафок, місць для сидіння та вентиляційних каналів.

КОНЦЕПТ



ДО

ПІСЛЯ

У майстернях традиційні ремесла поєднуються з новими цифровими інструментами. Таким чином, молодь отримує практичний досвід роботи з новими технологіями та інноваційними процесами. Майстерня забезпечує гнучке середовище, де навчання стає практичним завдяки застосуванню науки, технологій, математики та креативності для вирішення дизайнерських завдань і створення нових речей. Майстерня запрошує до індивідуальної або спільної роботи з різними високотехнологічними та низькотехнологічними інструментами та матеріалами. Це місце, де можна навчитися створювати, винаходити, прототипувати, проектувати, досліджувати, відкривати, кодувати, будувати, майструвати, створювати проекти, малювати тощо

МАТЕРІАЛИ

Інтер'єр

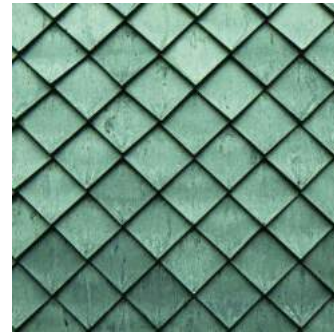


Підлоги. Матеріали для підлоги використовуються повторно, де це можливо (очищені та змащені олією дерев'яні дошки). В ігрових зонах використовуються килими.

Стіни. Дерев'яні та пофарбовані дошки, відкриті існуючі цегляні стіни (натуральні або пофарбовані).

Стелі. Звукопоглинаючі матеріали встановлюються безпосередньо на несучі стельові панелі для збереження висоти приміщення. Повітроводи і труби повинні проходити вертикально всередині будівлі, де це можливо.

Екстер'єр

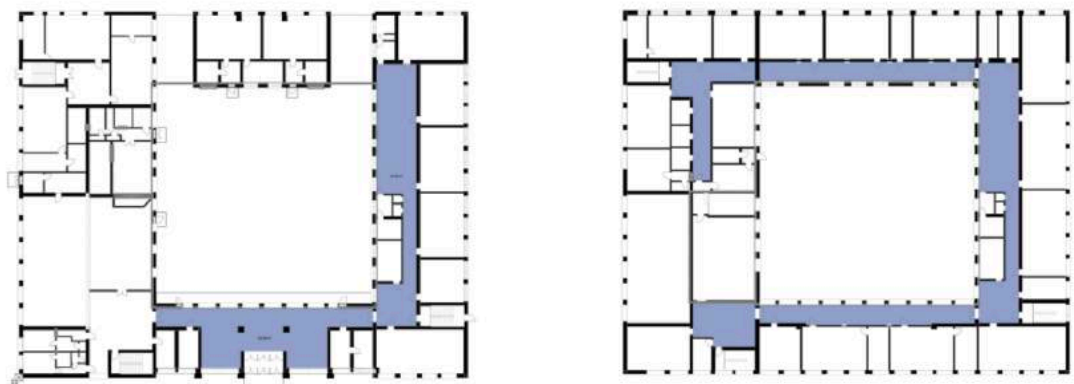


Існуючі будівлі термомодернізуються. Ізоляція у верхніх частинах стін оштукатурюється, а нижні частини покриваються плиткою (плитка є матеріалом існуючої будівлі). Для обох матеріалів використовується схожий світлий колір. Взаємодія гладкої і блискучої плитки та шорсткої текстури штукатурки додає фасаду живого тону.

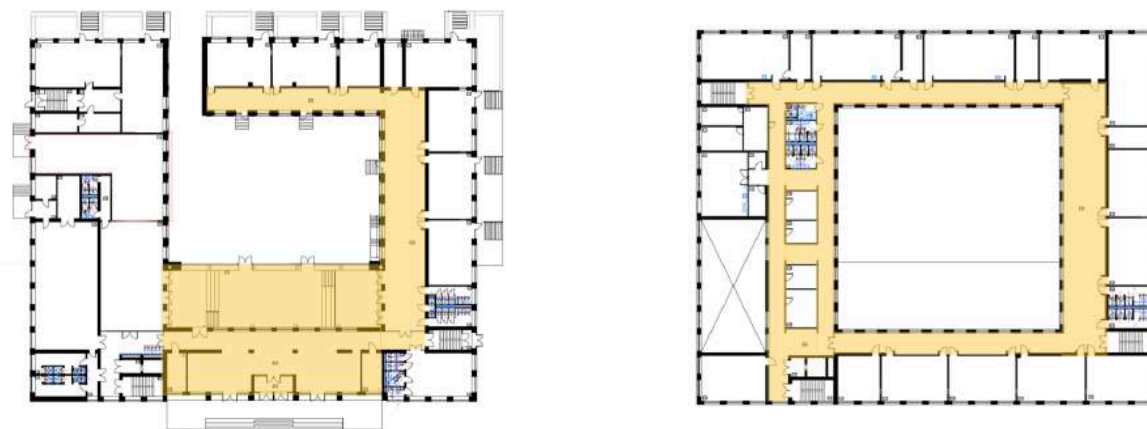
Для нових будівель обрано колір (у різних школах колір може відрізнитися). Нові стіни покриті фіброцементними плитами. Сталеві каркаси навісів і козирків пофарбовані і покриті дерев'яними ребрами.

ТИП О

ДО

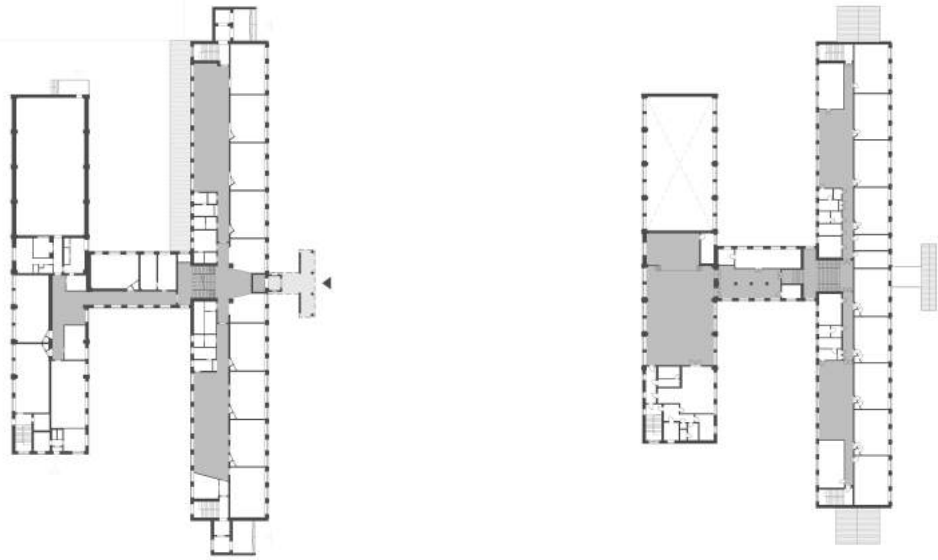


ПІСЛЯ

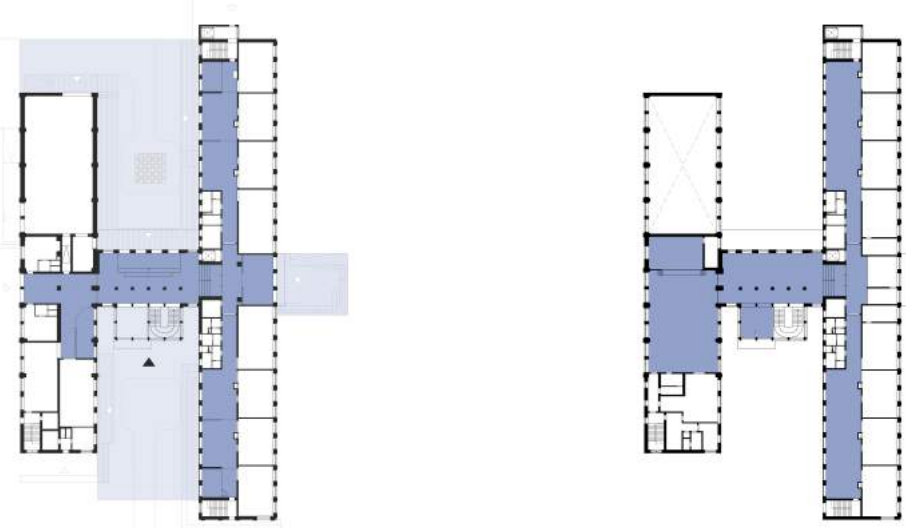


ТИП НЗ

ДО

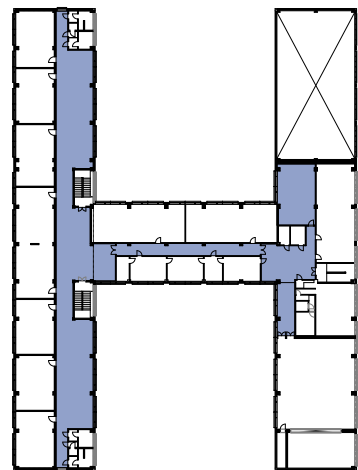
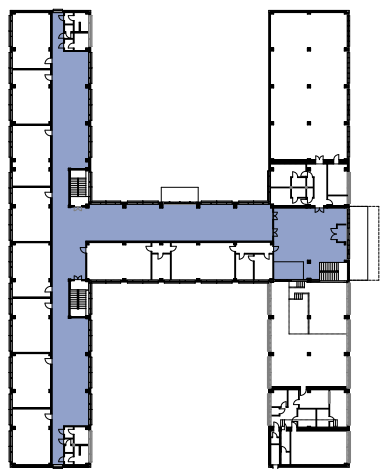


ПІСЛЯ

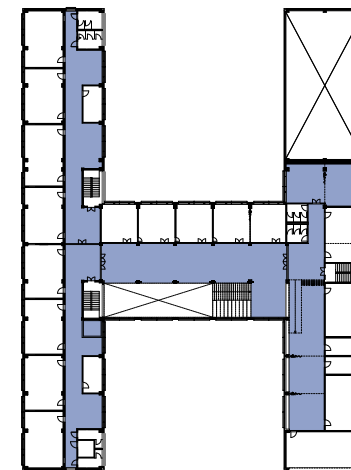
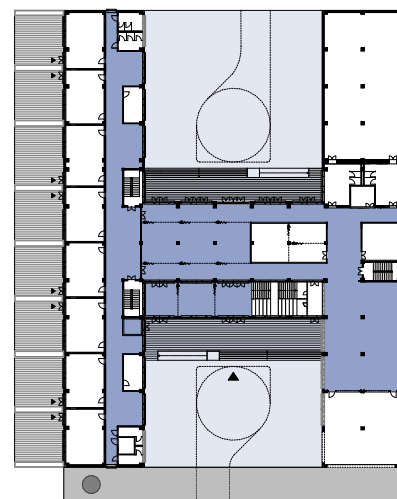


ТИП Н

ДО

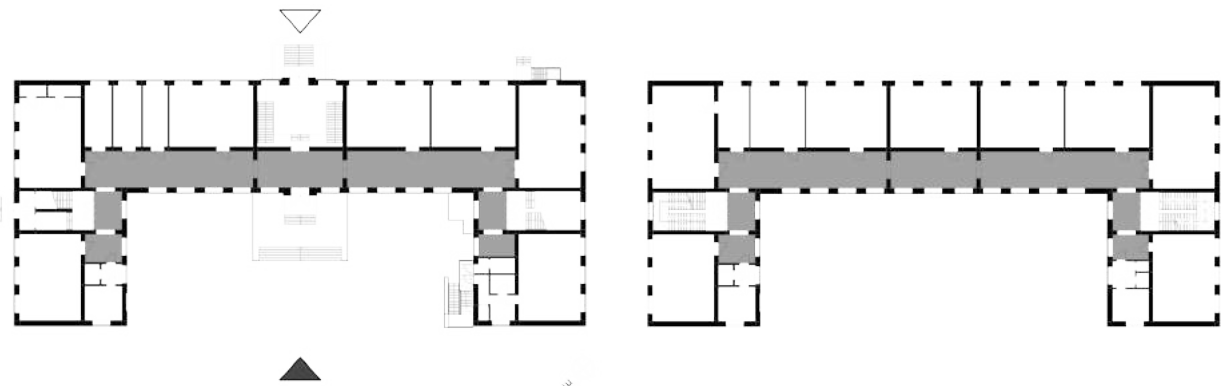


ПІСЛЯ



ТИП С

ДО



ПІСЛЯ





Contacts:

vt@bcl.com.ua

+38 063 117 94 93

bcl.com.ua

**BIG
CITY**



LAB