

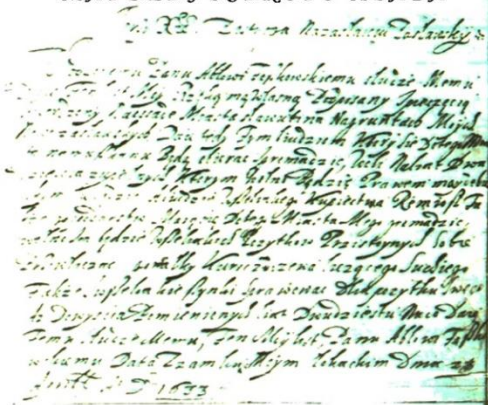
# СЛАВУТА ЕНЕРГОЕФЕКТИВНА



# ІСТОРІЯ ГРОМАДИ



## ГРАМОТА МАГДЕБУРСЬКОГО ПРАВА



ДОКАЗОВАНА ПЕРШІЯ ІМЕНІ  
ІМЯ ЗАСНУВАВЦІВ МІСЬЦЕВОЇ СЛАВУТИ (СЛАВУТИ) 23 КВІТНЯ 1633 РОКУ

Юрій Хнязь з Острова на Заславі Заславський

Шляхетному Яну Ябло Польському, сину Моску, даю цей лист Мій, Фужою мою власною підписаний і печаткою затверджений на осадження Міста Славутина на грунтах Моїх Новославських, Даю тоді тим людям які до цього міста на проживання будуть збиратися вольності на двадцять повних років, яким вільно буде Правом Магдебургским служити. А людям усялякого Купецтва, Ремесла і також досподарств можуть теж до того Міста Мого згромаджуватися, вільно їм буде усяляких пристойних пожитків собі здобувати, зорячку виробляти для чого брати сухе впаке дерево, також усялякі шинки утримувати для пожитку свого, аж до закінчення двадцяти двох років. На це даю тому Моску Сину, цей Мій лист, Яну Ябло Польському.  
Дано в замку Моску лодзькому. Дня 23 квітня року від народження Христового 1633.

- Перша літописна згадка – 1617 р.
- Магдебурзьке право – 1633 р.
- Створення Славутської міської ОТГ- 18.09.2018р.

# ГЕОГРАФІЧНЕ РОЗТАШУВАННЯ

- Славутська міська ОТГ, Хмельницька обл.
- Географічні координати: 50°18'N 26°52'E
- Населення громади- 36,2 тис.осіб
- Площа – 6 988 га

**Транспортне сполучення** - автошлях регіонального значення Р05 Городище – Старокостянтинів; залізнична магістраль Шепетівка-Здолбунів (Південно-Західна залізниця)



# ЕКОНОМІЧНИЙ ПОТЕНЦІАЛ



- Чисельність населення – 36200 осіб
- Кількість середніх підприємств – 18
- Кількість малих підприємств -111
- Кількість ФОП – 1251 осіб
- Реалізовано продукції – 1777,935 млн. грн.
- Об'єкти торгівлі та заклади ресторанного господарства – 360
- Індустріальний парк «Славута» (50 га вільних площ)
- Інвестиційно-привабливі земельні ділянки для будівництва виробничих об'єктів, багатоквартирну житлову забудову.

# СИСТЕМА ЩОДЕННОГО МОНІТОРИНГУ



## Енергобаланс

Використуйте енергію розумно!

Система щоденного моніторингу споживання енергоносіїв м. Славута

Ви зайшли як: Адміністратор/Адміністратор ([Вийти](#))

[Інструкція користувача](#)

[Ввести дані](#)

[Аналіз даних](#)

[Адміністрування](#)

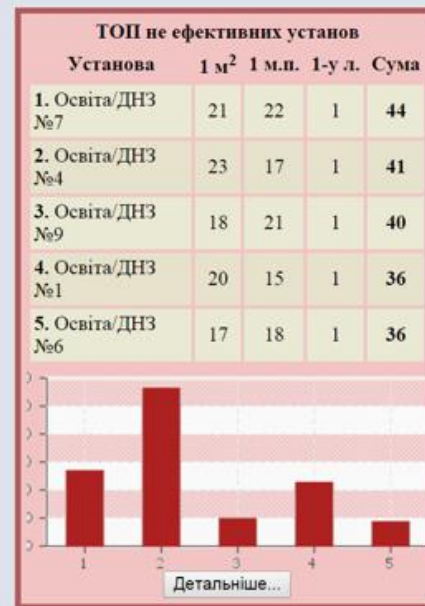
© Розробка:

Сакалюк Д.С. тел.: +380967848377, e-mail: detton1@ukr.net

Чорний П.І. тел.: +380969137678, e-mail: skesh@ukr.net

Всі права захищено.

[www.energobalans.com](http://www.energobalans.com)



Виконавчим комітетом Славутської міської ради продовжено роботу впровадженної в життя системи енергетичного менеджменту в усіх бюджетних та комунальних установах міста



# СХЕМА ТЕПЛОМЕРЕЖ МІСТА



Система теплопостачання міста включає: 14 котельень системи централізованого теплопостачання.

Встановлена потужність джерел централізованого теплопостачання – 49,5 Гкал/год.

Довжина теплових мереж (разом із вводами інженерних мереж до будинків) – 47448 (у двотрубному обчисленні).

Проводиться поступова заміна старих трубопроводів на попередньо ізольовані.

# Використання природного газу у м. Славута в розрізі секторів за період 2013 - 2018 років

№ п/п	Сектор	2013	2014	2015	2016	2017	2018
1	Населення, тис.м <sup>3</sup>	12705,349	10310,186	10340,568	11518,319	11248,849	8814,901
2	Бюджетні установи, тис.м <sup>3</sup>	800,204	563,932	471,677	576,255	435,503	403,812
3	Промисловість, тис.м <sup>3</sup>	22395,177	15893,210	11659,725	8850,763	9142,748	8974,507
4	КП «Славутське ЖКО», тис.м <sup>3</sup>	7321,772	6038,965	5875,814	5802,014	4862,268	4752,764
<b>Всього</b>		43222,502	32806,293	28347,784	26747,351	25689,368	22945,984



# Використання електричної енергії у м. Славута в розрізі галузей за період 2013 - 2018 років

№ з/п	Назва галузі	2013 рік		2014 рік		2015 рік		2016 рік		2017 рік		2018 рік	
		Тис.кВт/год	Тис.грн.	Тис.кВт/год	Тис.грн.	Тис.кВт/год	Тис.грн.	Тис.кВт/год	Тис.грн.	Тис.кВт/год	Тис.грн.	Тис.кВт/год	Тис.грн.
<b>1</b>	<b>Переробна галузь</b>	<i>73,2</i>	<i>86,6</i>	<i>155,2</i>	<i>213,5</i>	<i>183,8</i>	<i>315,8</i>	<i>111,4</i>	<i>233,8</i>	<i>155,4</i>	<i>370,3</i>	<i>160,5</i>	<i>438,5</i>
<b>2</b>	<b>Житлово-комунальна сфера, в т.ч.:</b>	<i>4027,0</i>	<i>3819,6</i>	<i>3944,6</i>	<i>5022,6</i>	<i>5869,4</i>	<i>7508,3</i>	<i>5318,6</i>	<i>9023,6</i>	<i>5149,9</i>	<i>10590,7</i>	<i>4834,0</i>	<i>11351,8</i>
2.1	КП «Славутське ЖКО»	<i>1120,8</i>	<i>305,7</i>	<i>1179,4</i>	<i>1252,6</i>	<i>3340,2</i>	<i>3131,4</i>	<i>2842,5</i>	<i>3804,6</i>	<i>2605,2</i>	<i>4460,2</i>	<i>2306,1</i>	<i>4296,9</i>
2.2	КП «Славутське УВКГ»	<i>2906,2</i>	<i>3513,9</i>	<i>2765,2</i>	<i>3770,1</i>	<i>2529,2</i>	<i>4376,9</i>	<i>2476,1</i>	<i>5218,9</i>	<i>2544,7</i>	<i>6130,5</i>	<i>2527,9</i>	<i>7054,9</i>
<b>3</b>	<b>Промисловість</b>	<i>1460,8</i>	<i>17186,4</i>	<i>8847,5</i>	<i>11776,9</i>	<i>7807,9</i>	<i>13185,7</i>	<i>9660,7</i>	<i>20420,1</i>	<i>12865,6</i>	<i>30328,9</i>	<i>13483,1</i>	<i>36888,2</i>
<b>4</b>	<b>Бюджет, в т.ч.:</b>	<i>1676,3</i>	<i>1963,5</i>	<i>1568,2</i>	<i>2099,9</i>	<i>1379,6</i>	<i>2320,6</i>	<i>1393,1</i>	<i>2857,2</i>	<i>1413,5</i>	<i>3237,7</i>	<i>1344,4</i>	<i>3523,6</i>
4.1	державний	<i>375,0</i>	<i>453,9</i>	<i>373,0</i>	<i>513,9</i>	<i>292,7</i>	<i>507,9</i>	<i>346,7</i>	<i>734,6</i>	<i>358,9</i>	<i>864,8</i>	<i>323,4</i>	<i>899,8</i>
4.2	місцевий	<i>1301,3</i>	<i>1509,5</i>	<i>1195,2</i>	<i>1585,9</i>	<i>1086,9</i>	<i>1812,7</i>	<i>1046,4</i>	<i>2122,6</i>	<i>1054,6</i>	<i>2372,9</i>	<i>1020,9</i>	<i>2623,8</i>
<b>5</b>	<b>Побутові споживачі</b>	<i>26921,7</i>	<i>5345,0</i>	<i>27957,1</i>	<i>5774,8</i>	<i>28124,6</i>	<i>7383,2</i>	<i>28083,9</i>	<i>10370,2</i>	<i>26855,5</i>	<i>15009,4</i>	<i>27341,6</i>	<i>19374,5</i>
<b>6</b>	<b>Інші споживачі</b>	<i>6263,1</i>	<i>7271,9</i>	<i>6043,3</i>	<i>8047,6</i>	<i>6091,2</i>	<i>10177,8</i>	<i>6539,3</i>	<i>13353,6</i>	<i>7085,0</i>	<i>16660,5</i>	<i>7612,1</i>	<i>20712,4</i>
	<b>ВСЬОГО</b>	<i>40422,1</i>	<i>35673,0</i>	<i>48515,9</i>	<i>32935,3</i>	<i>49456,5</i>	<i>40891,4</i>	<i>51107,0</i>	<i>56258,5</i>	<i>53524,9</i>	<i>76197,5</i>	<i>54775,7</i>	<i>92289,0</i>

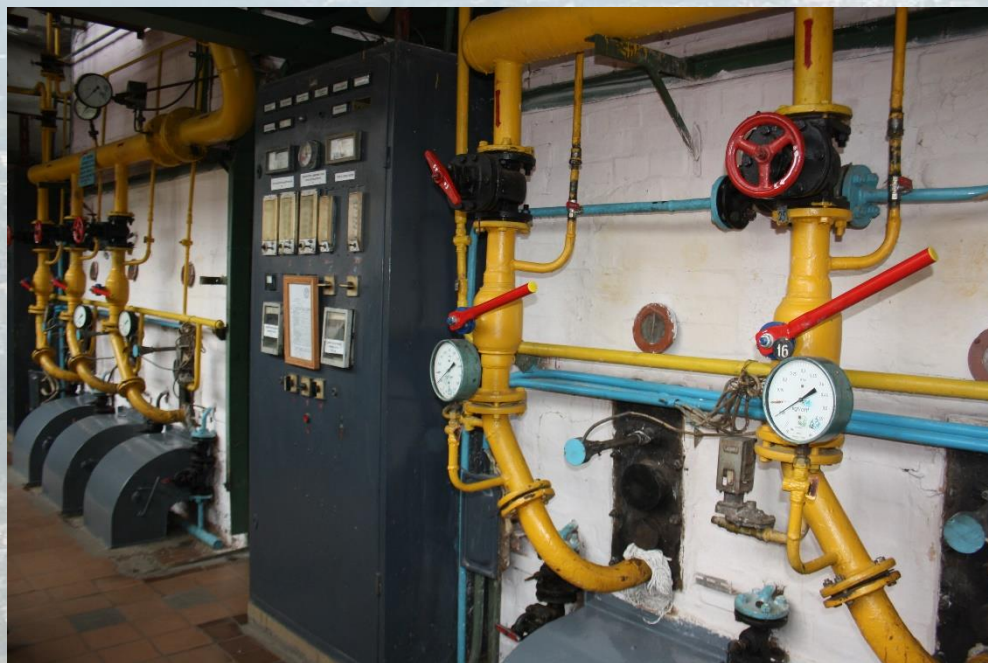
# ЕКОНОМІЯ ГАЗУ

Здійснюється модернізація обладнання котельень, застосовуються альтернативні види палива (три заклади освіти, лікарняний комплекс, дві котельні комунальної власності міста)



# ЕКОНОМІЯ ГАЗУ

---



Планується заміна  
теплогенеруючого  
обладнання котельні  
Козацька, 41 на котли  
КОЛВІ 4 МВт – 2 шт.

# ЕКОНОМІЯ ГАЗУ - ОСВІТА

---

**Переведення на альтернативу індивідуальних котелень закладів освіти.**

**ЗОШ №1 та №3 - котли: «Ziehbart» сумарною потужністю 0,6 МВт**



**НВК «ЗОШ, ГІМНАЗІЯ» №5 - 2 котли: «Рівне – 100» сумарною потужністю 0,2 МВт**



# ЕКОНОМІЯ ГАЗУ - ПРОМИСЛОВІСТЬ

Промислові підприємства використовують власні котельні, частина з яких використовує відновлювальні джерела енергії.

ТОВ «АКВА-РОДОС», ТОВ «РОДОРС». Котли: «EOS-120» «Lamdamat - 500»



Така політика компаній зменшує енергетичні витрати, кількість твердих відходів та викиди шкідливих речовин в атмосферу.

# ЕКОНОМІЯ ГАЗУ

ПАТ «СЛАВУТСЬКИЙ СОЛОДОВИЙ ЗАВОД» - котел: «Carbon» потужністю 6 МВт



Система  
теплогенерації, що  
працює на біомасі з  
відходів  
виробництва  
підприємства,  
зменшує  
споживання газу на  
50%

ТОВ «ЮВЕНТА» - два котли: «KRIGER» сумарною потужністю 1 МВт



# ЕКОНОМІЯ ГАЗУ – УТЕПЛЕННЯ ОСВІТНІХ ЗАКЛАДІВ

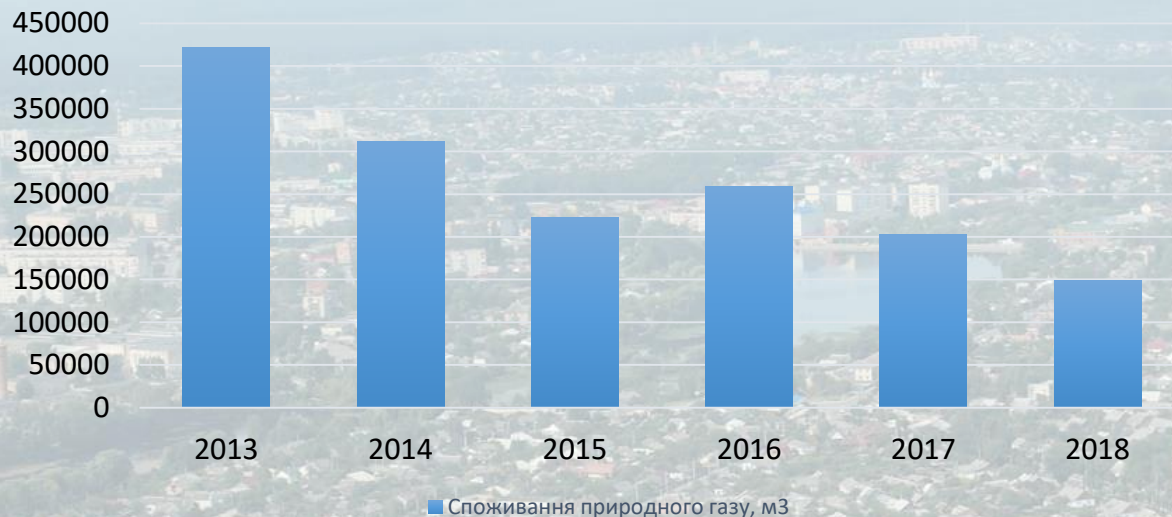
---

Проводиться поступова термомодернізація шкіл та садочків, заміна віконних блоків. На даний час потребують модернізації 7 садочків, 7 шкіл та 4 позашкільних закладів.



# ПОКАЗНИКИ ЕФЕКТИВНОСТІ – ОСВІТА

## Споживання природного газу

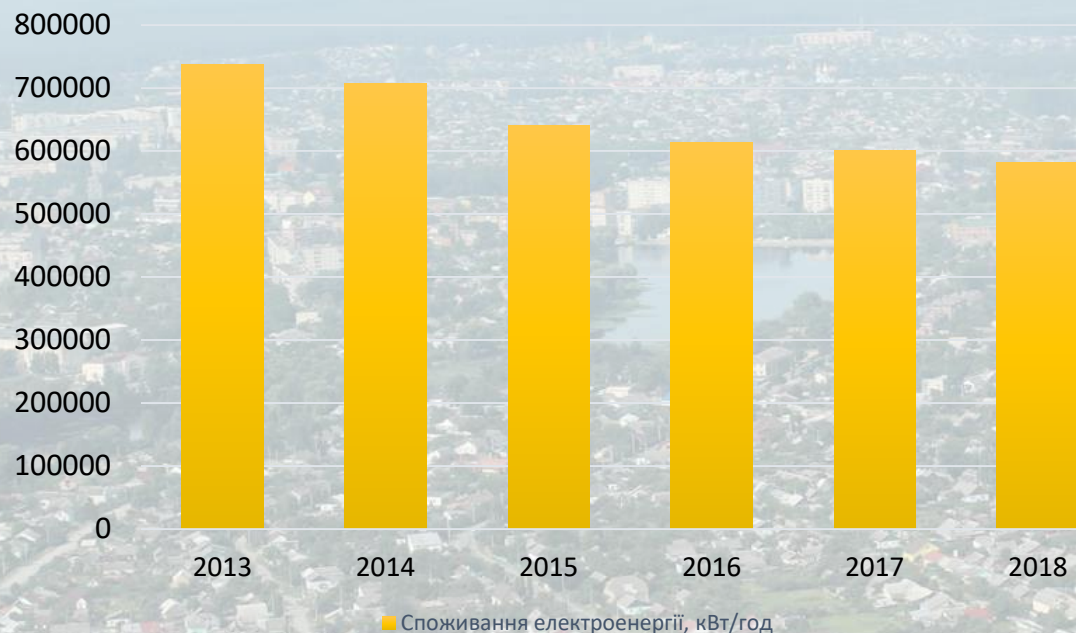


Рік	Споживання природного газу, м³
	Всього
2013	421511
2014	311090
2015	222186
2016	258467
2017	202258
2018	149361



# ПОКАЗНИКИ ЕФЕКТИВНОСТІ – ОСВІТА

## Споживання електроенергії



Рік	Споживання електроенергії, кВт/год
	Всього
2013	736963
2014	708053
2015	640792
2016	613333,83
2017	601033
2018	582651

# ПОКАЗНИКИ ЕФЕКТИВНОСТІ – ОСВІТА

## Споживання тепла



Рік	Споживання тепла, Гкал
	Всього
2013	1269
2014	1295
2015	1726,77
2016	2789,27
2017	2969,32
2018	3457,14

# ЕНЕРГОЕФЕКТИВНІСТЬ - УВКГ

КП «Славутське УВКГ» надає послуги для 29847 споживачів з водопостачання та для 19609 – з водовідведення, з них 451 - юридичні особи

З метою запровадження енергоефективності УВКГ встановило водомірні обліки на 5-ти багатоповерхових будинках, що дає змогу контролювати кількість використаної води мешканцями будинків.

Також було застосовано на подачі води в мережі міста частотні регулятори, які встановлені на ВНС-II підйому, що зменшило витрати електроенергії на 50%, та частотний регулятор на повітрорудках очисних споруд міста, що також зменшує витрати електроенергії на 50%.

## Схема руху води в м. Славута



Санітарно — хімічні показники безпеності та якості питної води Славутського УВКГ

Найменування показників	Фактичне значення	Норматив для питної води
Водяний показник, од. рН	7,1	6,5 — 8,5
Залізо загальне, мг/дм³	0,2	≤ 0,2
Загальна жорсткість, ммоль/дм³	4,3	≤ 7
Амніак та іони амонію, мг/дм³	визначеність	≤ 0,5
Нітрати, мг/дм³	0,22	≤ 50

### ДОВІДКА:

- За добу, споживачу доставляється 6 тис. м. куб. води
- Протяжність водопровідних мереж - 131,1 км.
- Протяжність мереж водовідведення - 46 км.
- 8 одиниць каналізаційно-насосних станцій (КНС)
- Потужність очисних споруд - 10 тис. м. куб./добу.

# ЕНЕРГОЕФЕКТИВНІСТЬ - УВКГ

---

Проведено реконструкцію ГКНС:  
замінено застаріле насосне обладнання  
потужністю 55 кВт на сучасне та  
ефективне потужністю 18,5 кВт., що дає  
економію електроенергії на 50%.



У період 2008-2018 років для  
покращення якості питної води  
Славутське УВКГ застосувало нову  
гідролізну установку «Сиваш ЕГР-1000»,  
а у фільтрах очистки питної води - цеоліт  
замість щебню, що також покращує  
якість питної води.



# МЕРЕЖА - УВКГ

МЕРЕЖА	ПРОТЯЖНІСТЬ
Водопостачання	134,5 км
Водовідведення	73,5 км

## У плані реалізації

МЕРЕЖА	ПРОТЯЖНІСТЬ	ОРІЄНТОВНА ВАРТІСТЬ
Заміна азбестоцементних труб	12,5 км	5 млн. грн
Будівництво мереж водовідведення	39,7 км (труб $\varnothing$ 200мм — 34,9км, труб $\varnothing$ 110мм — 4,8км.)	95 млн. грн
Будівництво КНС	16 шт.	7 млн. грн

# ЕКОНОМІЯ ЕЛЕКТРОЕНЕРГІЇ - ОСВІТЛЕННЯ

Реконструкція мереж вуличного освітлення із заміною ламп на економні світлодіодні.

У місті проведено повну заміну старих ламп на енергоефективні світлодіодні 24 Вт. Впровадженням цих заходів вдалося досягти значної економії на споживанні електроенергії в нічну пору. Економія енергоносіїв від проекту - 139715 кВт/рік.

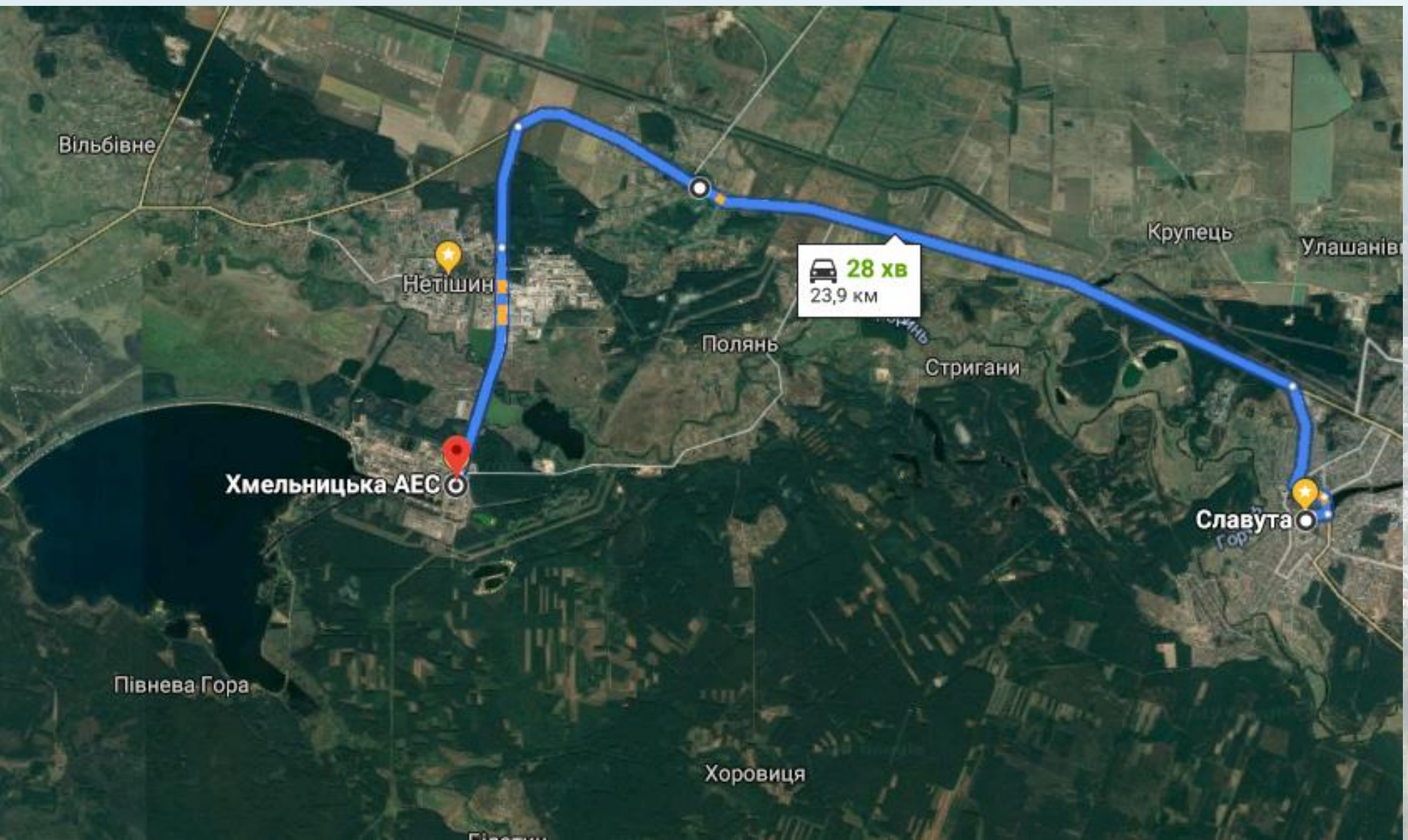


В 2019 році розпочато заміну світильників на енергозберігаючі 7Вт у місцях загального користування в багатоповерхових будинках – 960 шт.

# У ПЛАНАХ НА РЕАЛІЗАЦІЮ:

---

- розбудова Еко Індустріального парку (винесення промислової зони за межі міста і розвиток екологічно чистих виробництв);
- будівництво сміттєпереробного заводу із декількома ступенями очистки (ведуться перемовини з провідною іноземною компанією);
- будівництво когенераційної установки на міському полігоні твердих побутових відходів (прогнозоване зменшення викиду біогазу- 55-65%);
- продовження робіт із впровадження альтернативних технологій із газозаміщення;
- продовження термомодернізації житлового сектору, бюджетної сфери;
- забезпечення приватної житлової забудови садибного типу централізованим водовідведенням.



Вільбівне

Нетішин

Полянб

Стригани

Крупець

Улашанів

Хмельницька АЕС

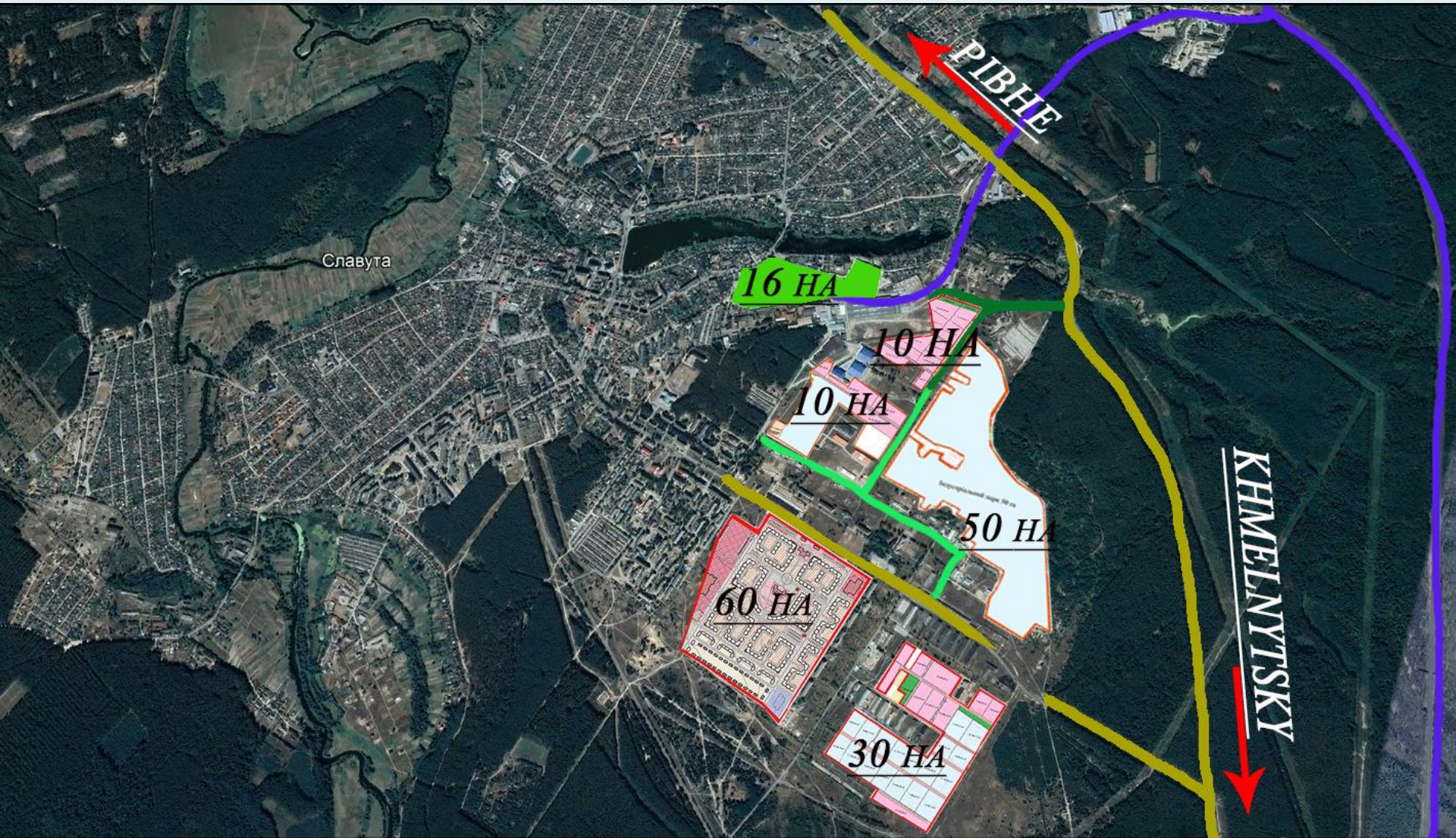
Півнева Гора

Хоровиця

Славута

28 хв  
23,9 км





Славута

16 HA

10 HA

10 HA

50 HA

60 HA

30 HA

ПІВНІЙ

ХМЕЛНИТСЬКИЙ

## НАЙВНА ІНФРАСТРУКТУРА.

Об'єкти інженерної інфраструктури знаходяться поряд із земельною ділянкою, що відведена під індустріальний парк і підключення їх до майбутніх об'єктів потребує незначних коштів.

### **1. Електрозабезпечення :**

Електропостачання може здійснюватися від лінії електропередач ПЛ -35Кв «Славути-Цвітоха», що знаходиться на відстані 300 метрів від земельної ділянки індустріального (промислового) парку «Славути» з обов'язковим будівництвом підстанції 35/10Кв.»

### **2. Газозабезпечення:**

Газопостачання може здійснюватися від газопроводу середнього тиску  $\varnothing=110$  з тиском 1,5 кгс/см.кв., що заходиться на відстані 150 метрів від межі земельної ділянки індустріального (промислового) парку «Славути» з обов'язковим будівництвом газу регуляторного пункту.

### **3. Водопостачання:**

Водопостачання може здійснюватися від водопроводу ЧВ  $\varnothing 200$  мм, який розташовано на відстані 50 м. від межі земельної ділянки. Разом з тим, існує резерв видобування та подачі біля 2,0 млн. куб. м. води в рік, або 5, 0 тис. куб. м. води в день.

### **4. Водовідведення:**

Для забезпечення водовідведення необхідне будівництво КНС та мереж водовідведення.



# **ЕКОЛОГІЯ, ЕНЕРГОЕФЕКТИВНІСТЬ, ЕНЕРГОЗБЕРЕЖЕННЯ – ПРІОРІТЕТНІ НАПРЯМКИ РОЗВИТКУ МІСТА**





## **ДЯКУЮ ЗА УВАГУ! ВАСИЛЬ СИДОР**

**Контакти:** Україна, Хмельницька обл., м. Славута,  
вул. Соборності, 7, індекс: 30000,  
тел: (03842) 7-11-68, моб: 096 220 83 23  
факс: (03842) 7-12-33,  
e-mail: [sl\\_mvk@ukr.net](mailto:sl_mvk@ukr.net)

<https://slavuta-mvk.gov.ua/>