

**ЗАКОН УКРАЇНИ "ПРО ВНЕСЕННЯ ЗМІН ДО ДЕЯКИХ
ЗАКОНІВ УКРАЇНИ ЩОДО ПЕРШОЧЕРГОВИХ ЗАХОДІВ
РЕФОРМУВАННЯ СФЕРИ МІСТОБУДІВНОЇ ДІЯЛЬНОСТІ"
№2254-ІХ**

**АКТУАЛЬНІ ЗАКОНОДАВЧІ ЗМІНИ
У СФЕРІ МІСТОБУДУВАННЯ**

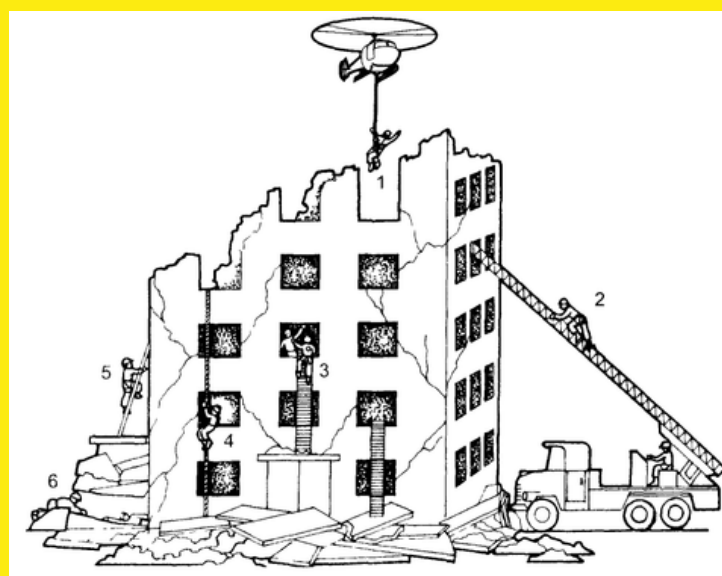


Міністерство розвитку
громад та територій України

Програма комплексного відновлення області, території територіальної громади (її частини)



**РІШЕННЯ
ВИКОНКОМУ/
ГОЛОВИ ОДА**



**АНАЛІЗ РУЙНУВАНЬ
ПОСТРАЖДАЛИХ
ТЕРИТОРІЙ ТА НАСЕЛЕНИХ
ПУНКТІВ**



**РЕКОМЕНДАЦІЇ ЩОДО
ВІДНОВЛЕННЯ ТЕРИТОРІЙ
ТА НАСЕЛЕНИХ ПУНКТІВ**



**МІСТОБУДІВНА
ДОКУМЕНТАЦІЯ**



Процес розроблення Програми комплексного відновлення області, території територіальної громади



РІШЕННЯ ПРО РОЗРОБЛЕННЯ



РОЗРОБЛЕННЯ САМОСТІЙНО АБО ІЗ ЗАЛУЧЕННЯМ ФАХІВЦІВ



ГРОМАДСЬКЕ ОБГОВОРЕННЯ (15 КАЛЕНДАРНИХ ДНІВ)



ПОГОДЖЕННЯ УПОВНОВАЖЕНИМ ОРГАНОМ МІСТОБУДУВАННЯ ТА АРХІТЕКТУРИ (10 КАЛЕНДАРНИХ ДНІВ)



ЗАТВЕРДЖЕННЯ ВІДПОВІДНОЮ РАДОЮ



ПРОЦЕС РОЗРОБЛЕННЯ СХЕМИ РОЗМІЩЕННЯ ТИМЧАСОВИХ СПОРУД ДЛЯ ЖИТТЄЗАБЕЗПЕЧЕННЯ НАСЕЛЕННЯ



**ГОЛОВА ОМС АБО
НАЧАЛЬНИК
ВІЙСЬКОВОЇ
АДМІНІСТРАЦІЇ**



**СХЕМА РОЗМІЩЕННЯ
ТИМЧАСОВИХ СПОРУД
ДЛЯ ЖИТТЄЗАБЕЗПЕЧЕННЯ
НАСЕЛЕННЯ**



**ОБИРАЄ АРХІТЕКТОРА
РОЗПОРЯДЖЕННЯ
ЩОДО МЕЖ ТЕРИТОРІЙ
ЗАТВЕРДЖУЄ СХЕМУ**

ЗЕМЛІ КОМУНАЛЬНОЇ ВЛАСНОСТІ

**ВІДСУТНІСТЬ/НЕВІДПОВІДНОСТІ
МІСТОБУДІВНОЇ ДОКУМЕНТАЦІЇ**

НЕ ПІДЛЯГАЄ СЕО

**ВИЗНАЧАЄ, ПЛАНУВАЛЬНІ, АРХІТЕКТУРНІ,
ТЕХНІЧНІ РІШЕННЯ ЩОДО РОЗМІЩЕННЯ
ТИМЧАСОВИХ СПОРУД**





СХЕМА РОЗМІЩЕННЯ ТИМЧАСОВИХ СПОРУД ДЛЯ ЖИТТЄЗАБЕЗПЕЧЕННЯ НЕСЕЛЕННЯ



**РОЗРОБЛЯЄТЬСЯ АРХІТЕКТОРОМ
АБО ПІД ЙОГО КЕРІВНИЦТВОМ**



ВРАХОВУЄ:

- 1) ІСНУЮЧУ ЗАБУДОВУ;**
- 2) ОБМЕЖЕННЯ У ВИКОРИСТАННІ ЗЕМЕЛЬ;**



**ПОГОДЖУЄТЬСЯ УПОВНОВАЖЕНИМ
ОРГАНОМ МІСТОВАБУДУВАННЯ ТА
АРХІТЕКТУРИ**



**ПІДСТАВА ДЛЯ РОЗМІЩЕННЯ
ТИМЧАСОВИХ СПОРУД**





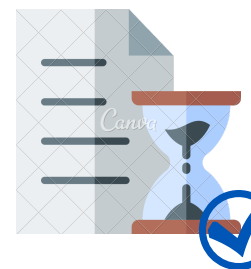
ВСТАНОВЛЕННЯ, ЗМІНА ЦІЛЬОВОГО ПРИЗНАЧЕННЯ ЗЕМЕЛЬНОЇ ДІЛЯНКИ БЕЗ ДОТРИМАННЯ ПРАВИЛ СПІВВІДНОШЕННЯ

- 1** БУДІВНИЦТВО БУДІВЕЛЬ ДЛЯ ТИМЧАСОВОГО ПРОЖИВАННЯ ВНУТРІШНЬО ПЕРЕМІЩЕНИХ ОСІБ
- 2** РОЗМІЩЕННЯ ВИРОБНИЧИХ ПОТУЖНОСТЕЙ ПІДПРИЄМСТВ, ПЕРЕМІЩЕНИХ ІЗ ЗОНИ БОЙОВИХ ДІЙ
- 3** РОЗМІЩЕННЯ РІЧКОВИХ ПОРТІВ НА РІЧЦІ ДУНАЙ*
- 4** РОЗМІЩЕННЯ МУЛЬТИМОДАЛЬНИХ ТЕРМІНАЛІВ, ВИРОБНИЧО-ПЕРЕВАНТАЖУВАЛЬНИХ КОМПЛЕКСІВ*
- 5** РОЗМІЩЕННЯ ДОРОЖНЬО-ТРАНСПОРТНОЇ ІНФРАСТРУКТУРИ, ІНШИХ ІНЖЕНЕРНИХ МЕРЕЖ
- 6** РОЗМІЩЕННЯ МІСЦЬ ТИМЧАСОВОГО ЗБЕРІГАННЯ ВІДХОДІВ ВІД РУЙНУВАНЬ, ЗУМОВЛЕНИХ БОЙОВИМИ ДІЯМИ

***ДОЦІЛЬНІСТЬ РОЗМІЩЕННЯ ВИЗНАЧАЄ МІНІНФРАСТРУКТУРИ**



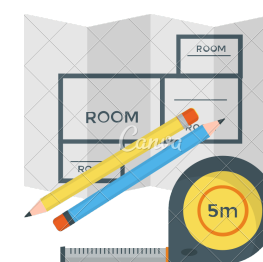
**УПОВНОВАЖЕНИЙ ОРГАН
МІСТОБУДУВАННЯ
ТА АРХІТЕКТУРИ**



**ВИСНОВОК ПРО МОЖЛИВІСТЬ/
НЕМОЖЛИВІСТЬ РОЗМІЩЕННЯ
ВІДПОВІДНОГО ОБ'ЄКТА**



**ВИСНОВОК - ОСОБЛИВИЙ ВИД
МІСТОБУДІВНИХ УМОВ ТА
ОБМЕЖЕНЬ**



**РОЗРОБЛЕННЯ ПРОЕКТНОЇ
ДОКУМЕНТАЦІЇ**