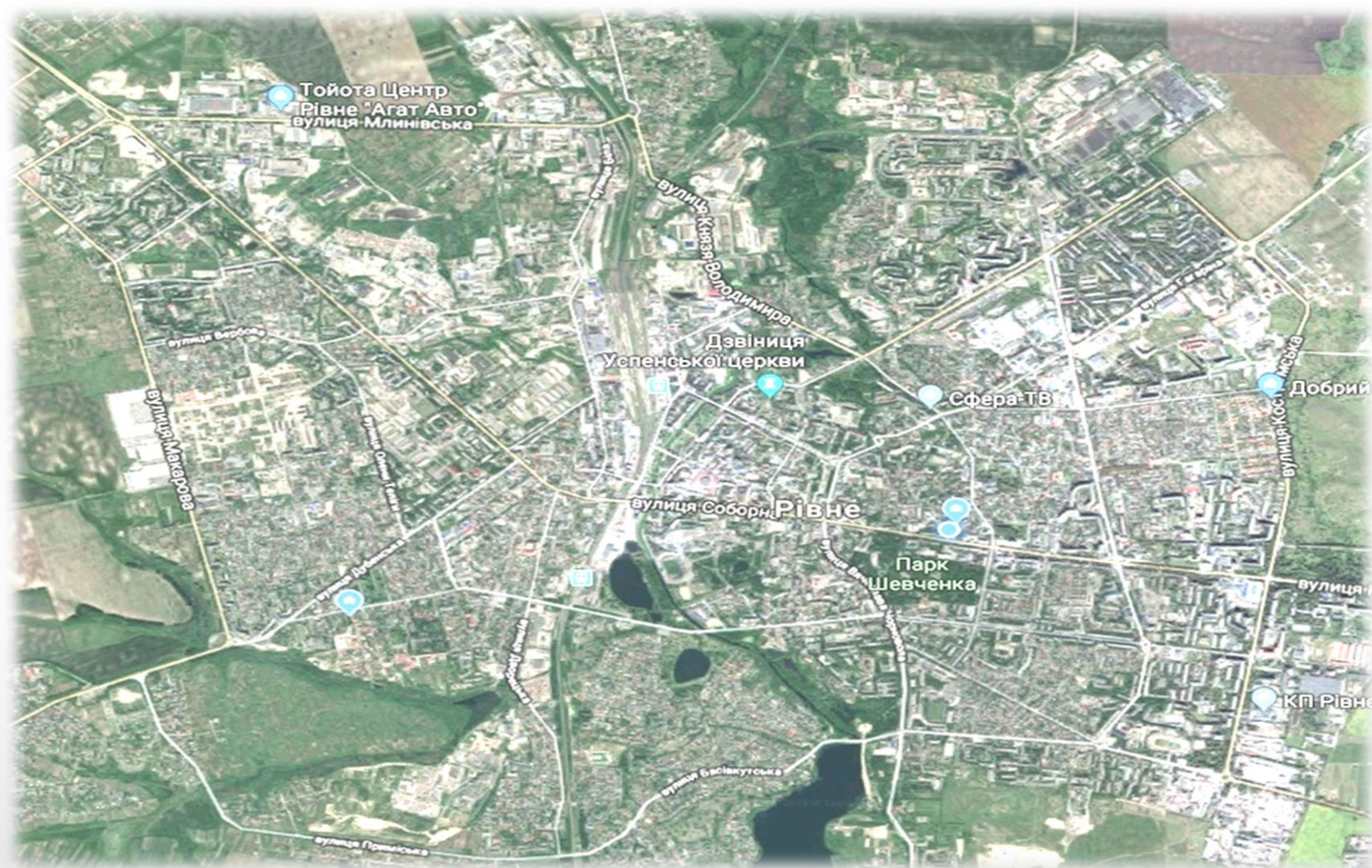




ЕНЕРГОЕФЕКТИВНІСТЬ

РІВНЕ



ПЛОЩА -53 км²

НАСЕЛЕННЯ -246 тис.чол.

БУДИНКІВ -9200 шт.

з них багатоквартирних -1283 шт.

з них з центральним опаленням -827 шт.

або -64090 квартир

ЗАХОДИ

- 100% облік
- Щоденний моніторинг споживання енергоресурсів
- Тариф
- Утеплення будинків і споруд
- Заміна мереж
- Модернізація котелень
- Твердопаливні котли
- Когенерація

Інформація

Карта

Графік Гікакалорій

+
+
-

Вибірка

Показник для:

ЗОШ № 26

Всього 2 показників

Від:

03.04.2019

До:

05.04.2019

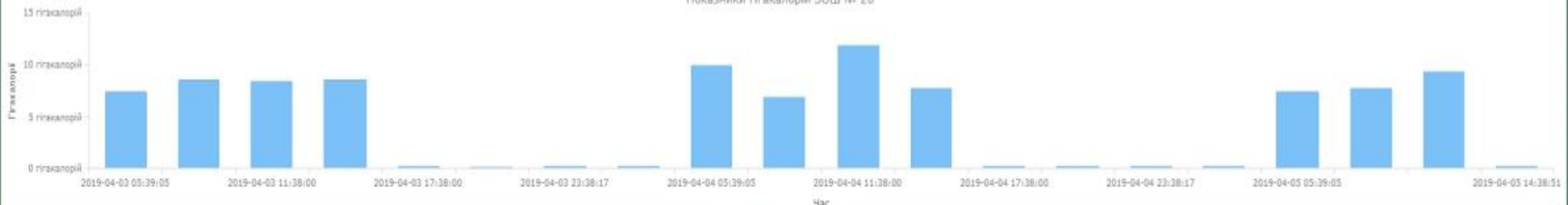
Показати

Загалом

Загальна кількість гікакалорій: 93.59

Детувати: офф лайн

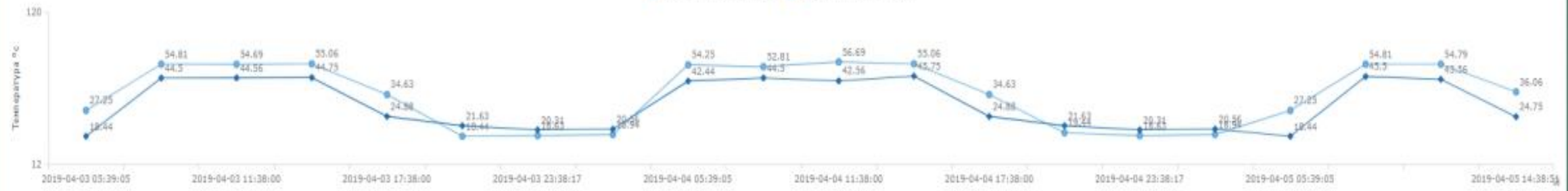
Показники гікакалорій ЗОШ № 26



Графіки температури та води

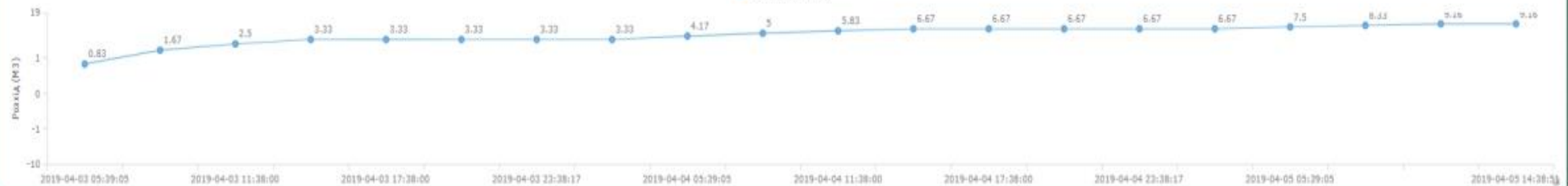
Показники температури ЗОШ № 26

Перший тепловий датчик Другий тепловий датчик

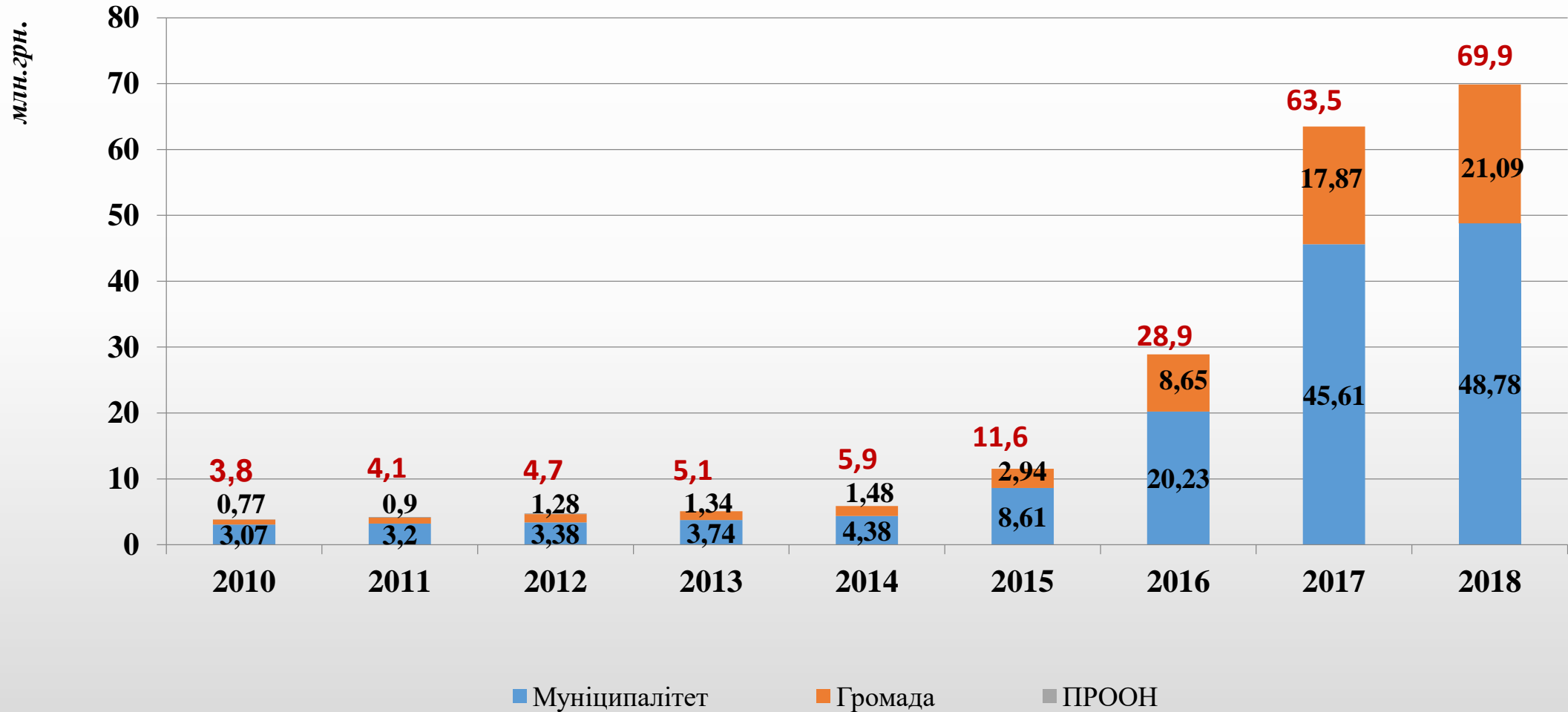


Показники розходу води для ЗОШ № 26

Розхід води (М3)

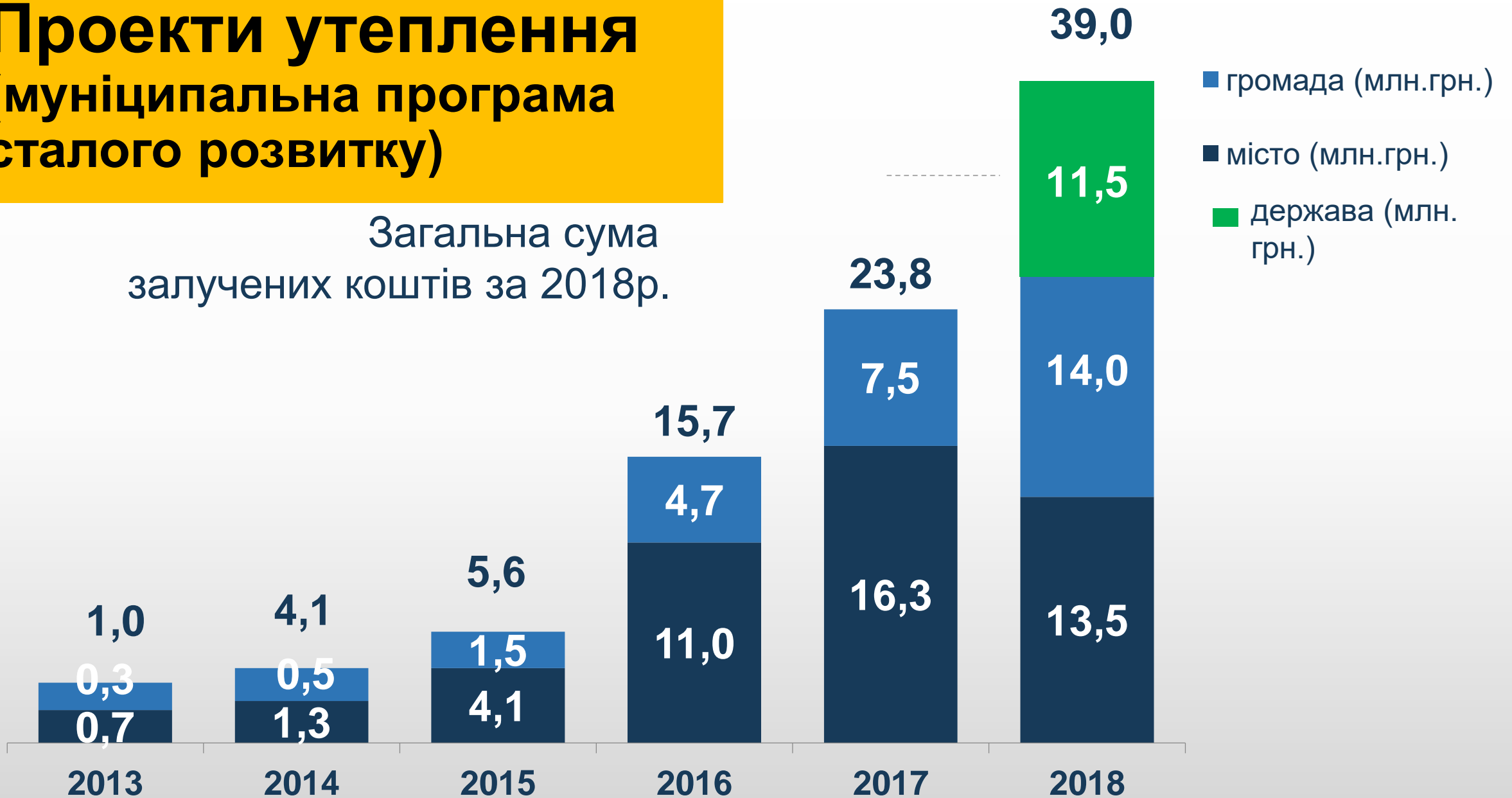


Розподіл витрат МПСР за 2010-2018 роки



Проекти утеплення (муніципальна програма сталого розвитку)

Загальна сума
залучених коштів за 2018р.





ЗОШ №27

820 Гкал
415 Гкал

2,0



ЗОШ №18

353 Гкал
177 Гкал

2,0

НЕФКО-1

1,1 млн.грн.

Вартість опалення у багатоквартирних будинках



вул. Д. Галицького, 12а 28,3 грн. на кв. м
вул. Р. Шухевича, 18 31,8 грн. на кв. м



вул. Д. Галицького 4 21,2 грн. на кв. м
вул. Кн. Володимира 37 21,5 грн. на кв. м



вул. Ст. Бандери 62а 10,1 грн. на кв. м
вул. 24 Серпня 5 10,1 грн. на кв. м

100% облік тепла у всіх сферах

Споживання природного газу

