

Міжнародна підтримка посилення соціальної підтримки сімей із дітьми в контексті розвитку соціальних послуг

Наталія Датченко, координатор проєктів у сфері захисту дитини Дитячого Фонду ООН (ЮНІСЕФ)

Фахова мережа з питань соціального захисту та соціального забезпечення,
31 серпня 2021



Найкращі інтереси дитини

Конвенція ООН «Про права дитини»

В усіх діях щодо дітей, незалежно від того, здійснюються вони державними чи приватними установами, що займаються питаннями соціального забезпечення, судами, адміністративними чи законодавчими органами, **першочергова увага приділяється якнайкращому забезпеченню інтересів дитини**

(стаття 3)

ЗУ «Про охорону дитинства»

Забезпечення найкращих інтересів дитини - дії та рішення, що спрямовані на **задоволення індивідуальних потреб дитини** відповідно до її віку, статі, стану здоров'я, особливостей розвитку, життєвого досвіду, родинної, культурної та етнічної належності та враховують думку дитини, якщо вона досягла такого віку і рівня розвитку, що може її висловити

(стаття 1)

Право дитини бути захищеною

- Від усіх форм насильства, образи чи зловживань
- Від відсутності піклування чи недбалого ставлення
- Експлуатації, включаючи сексуальні зловживання
- З боку батьків, законних опікунів, чи будь-якої особи, яка турбується про дитину

через

- Заходи захисту
- Ефективні процедури
- Соціальні програми
- Інші форми запобігання, виявлення, повідомлення, передачі на розгляд, розслідування тощо

(Стаття 19 ООН «Про права дитини»)

Право дитини на сім'ю



Держави-учасниці забезпечують те, щоб **дитина не розлучалася з батьками** всупереч їх бажанню, за винятком випадків, коли компетентні органи згідно з судовим рішенням, визначають відповідно до застосовуваного закону і процедур, що таке розлучення необхідне в якнайкращих інтересах дитини.

(Стаття 9 Конвенції ООН «Про права дитини»)

Сучасні тренди у соціальній роботі

- Підхід на основі прав людини та поваги до гідності
- Тяжіє до скоординованості та міжвідомчої співпраці
- Відбувається на рівні громади
- Сімейно-зорієнтована
- Індивідуальний підхід до потреб клієнта, ведення випадку
- Соціальні виплати разом із соціальними послугами, *а не замість*
- Робота на сильних сторонах клієнта, наснаження
- Формування сприятливих середовищ, робота в громаді
- Інтеграція технологій, процесів, стратегічного планування та врядування
- «Гейткіпінг» – закриті двері для інституалізації дітей
- Всі зусилля на превенцію!



Соціальні послуги – інструмент соціальної роботи, покликаний забезпечити права дитини та їх найкращі інтереси

Зміст соціальних послуг

Соціальні послуги - дії, спрямовані на профілактику складних життєвих обставин, подолання таких обставин або мінімізацію їх негативних наслідків для осіб/сімей, які в них перебувають.

Соціальні послуги надаються для досягнення таких цілей:

- 1) **профілактика складних життєвих обставин;**
- 2) подолання складних життєвих обставин;
- 3) мінімізація негативних наслідків складних життєвих обставин.

Інтегровані соціальні послуги

Інтегрований підхід вимагає переходу від вузького погляду «Ми робимо для отримувача тільки те, що входить в наші обов'язки та можливості»

до широкого

«Ми прагнемо досягти цілей, і для цього шукаємо можливості і залучаємо ресурси з усіх доступних джерел, в тому числі отримувача та його найближчого оточення»

Яких послуг не вистачає в громаді



Основні вимоги

Фінансування

**Нормативно
- правова
база**

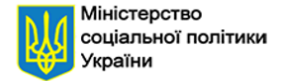
**Обізнаність
громадськості**

**Кадрове
забезпечення**

**Моніторинг та
оцінка**

**Надання
послуг**

Досвід проєкту "Спільно. Соціальні послуги для сімей у громаді"



Впровадження нового законодавства про соціальні послуги, на основі пілоту проєкту Спільно.

#Спільно

Розвиток соціальної інфраструктури громад (будівництво)

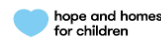


Розбудова спроможності громад
Технічна допомога громадам
Адвокація

Консорціум:



Комунікації для розвитку (зміна знань, ставлень і поведінки населення)



Здобутки громад



- Створено 4 служби у справах дітей
- Започатковано 17 нових посад фахівців із соціальної роботи у 7 громадах
- З'явилися дефектологи, психологи, логопеди, реабілітологи, соціальні педагоги (13 посад, 5 громад)
- Проведено інформаційну компанію із популяризації інтегрованих соціальних послуг.

- Проведено соціологічне дослідження домогосподарств 12 пілотних громад щодо доступу населення до соціальних послуг

Поточні результати проєкту

«Спільно. Соціальні послуги для сімей у громаді»

12

- Громад Луганської та Донецької областей отримали комплексну оцінку потреб у соціальних послугах та покращили якість соціальних послуг

118

- Фахівців пройшли навчання та сертифікацію знань щодо володіння технологією ведення випадку

83

- Фахівця із соціальної роботи отримали супервізаційну підтримку

600

- Фахівців отримали екстренну підтримку підчас пандемії COVID-19, продовжили надання соціальних послуг

Поточні результати проєкту «Спільно. Соціальні послуги для сімей у громаді»

12

- Громад офіційно прийняли протоколи міжвідомчої взаємодії для якісного надання соціальних послуг

284

- Спеціалістів місцевих рад посилили свої знання та навички для ефективної міжвідомчої взаємодії

11

- Громад прийняли місцеві програми розвитку соціальних послуг із відповідним фінансуванням

20

- Нових соціальних послуг, започаткованих в громадах (раннє втручання, денний догляд, патронат надо дитиною)

Поточні результати проекту «Спільно. Соціальні послуги для сімей у громаді»

15000

- Проведено індивідуальних оцінок для сімей у СЖО

950

- Розроблено індивідуальних планів соціального супровіду для сімей у СЖО

5

- Громади, в яких розпочатку завершено ремонти соціальних центрів для сімей з дітьми

12

- Громад, які отримали цифрове обладнання для якісного надання соціальних послуг

2

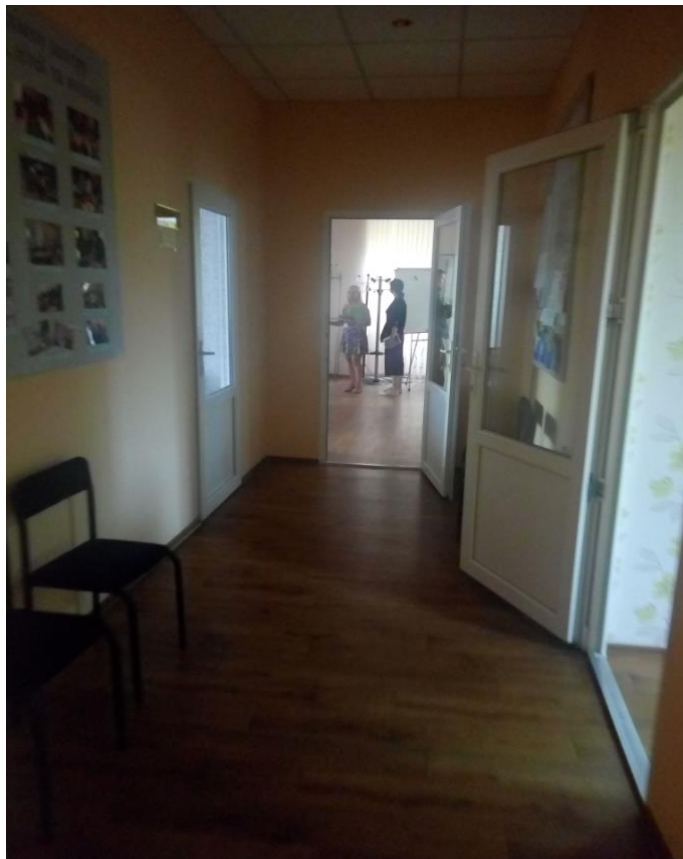
- Підготовлено методичних посібники із розвитку інтегрованих соціальних послуг та послуги соціальної реінтеграції

Посібник щодо розвитку соціальних послуг



Інфраструктурний компонент

До ремонту



Після ремонту



Бахмут, Донецька область

Інфраструктурний компонент

До ремонту



Після ремонту



Соледар, Донецька область

Інфраструктурний компонент

До ремонту



Після ремонту



Новопсков, Луганська область

Для чого впроваджуємо інтегрований підхід до соціальних послуг?

- Профілактика ризиків, з якими може зустрітись дитини та їх запобігання
- Зменшення нерівності
- Посилення доступу до базових послуг дітей та підлітків
- Зменшення бідності сімей
- Посилення спроможності сімей піклуватись про своїх дітей
- Забезпечення спеціальних послуг для дітей, які живуть поза сімейним оточенням
- Захист найбільш вразливих та виключених сімей з дітьми

Більше інформації

- Сторінка ЮНІСЕФ

<https://www.unicef.org/ukraine/spilno-project>

- Посилання на посібник із розвитку соціальних послуг

https://www.unicef.org/ukraine/documents/spilno-new-services-handbook?fbclid=IwAR3T586dNZKXzIO240-qQAEBW5tmm18_ASAXDelq7ICrIXaHnnuN625wKh8

- ФБ сторінка проєкту Спільно

https://www.facebook.com/groups/spilno.project?modal=false&multi_permalinks=999000103929599&should_open_composer=false



єднаймося
заради дітей



Дякую за увагу!