



*Департамент житлової, комунальної політики та благоустрою  
Івано-Франківської міської ради*

**Комуналка**  
Івано-Франківськ

<https://komynalka.com.ua/>  
<https://www.facebook.com/groups/komynalka/>

***Маломобільні групи населення (МГН)*** – люди, що відчують труднощі при самотійному пересуванні, одержанні послуг, необхідної інформації або при орієнтуванні в просторі. До мало-мобільних груп населення відносять людей з інвалідністю, людей з тимчасовим порушенням здоров'я, вагітних жінок, людей старшого (похилого) віку, людей з дитячими колясками, багажем тощо.

***Тобто кожен з нас в певні періоди свого життя є маломобільним!***



ЧИ Є ВУЛИЦІ НАШИХ МІСТ  
ДОСТУПНИМИ ДЛЯ ВСІХ?





1

ПРОДАЖ КВАРТИР  
ВАРИАНТЫ  
Только  
**4550**  
или **5180**  
0000 82-47-942  
0000 73-03-004  
71-85-48  
77-73-80

ули

i













Corat  
ЗНИЖКА 50  
Галицкая, 38







И-КУПЕ  
ул. Свободы, 7 (0342) 55-95-78, 55-93-88

СВЕТЛОТРАНСФОРМАТОР  
УЛИЦА СВОБОДЫ, 7  
0342 55-95-78

ПШВО  
ЖИВА МУЗИКА

АПТЕН  
БЕЗКОШТНО  
СЛУЖБИТЕ



# ЄВРОПЕЙСЬКІ СТАНДАРТИ ДОСТУПНОСТІ

ДЕПАРТАМЕНТ ЖИТЛОВОЇ, КОМУНАЛЬНОЇ ПОЛІТИКИ ТА БЛАГОУСТРОЮ  
ІВАНО-ФРАНКІВСЬКОЇ МІСЬКОЇ РАДИ

## ОБЛАШТУВАННЯ ТРОТУАРІВ. ПРАКТИЧНІ РЕКОМЕНДАЦІЇ



На тротуарі не повинно бути сходів, вибоїн, а щілини між тротуарними плитами чи у різного виду решітках повинні бути не ширше 1,3 см.

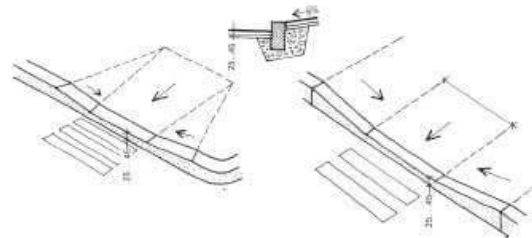
Тротуари повинні розташовуватись якнайближче до червоних ліній, категорично не рекомендується розміщення тротуарів між двома проїжджими частинами чи проїжджою частиною та парковою. При проектуванні вулиці потрібно розміщувати всі елементи так, щоб не перегороджувати і не звужувати пішохідну зону.

При переплануванні пішохідних доріжок, необхідно звертати увагу на витоптані стежки на газонах. Якщо вони є, то це означає, що людям так ходити швидше і зручніше, а наше завдання—створити для них умови.

### 5. Безбар'єрність

Кожен з нас впродовж свого життя неодноразово стає маломобільним: прогулюється з дитячим візком, перевозить вантаж, отримує травми, старіє... Тротуари без понижених бордюрів та пандусів—тротуари для молодих і здорових. Людям похилого віку важко пересуватись такими тротуарами. А також варто пам'ятати про людей з обмеженими фізичними можливостями.

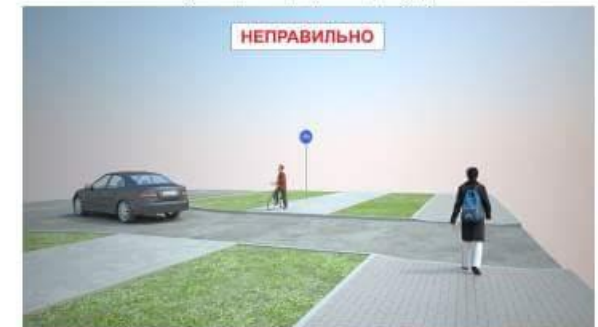
Тому для забезпечення безпроблемного проїзду всіх маломобільних груп в місцях перетину пішохідних шляхів з проїжджою частиною необхідно влаштовувати похилі з'їзди—пандуси.



8

## ОБЛАШТУВАННЯ ТРОТУАРІВ. ПРАКТИЧНІ РЕКОМЕНДАЦІЇ

У місцях перетину тротуару і виїздів із прилеглих територій (міжбудинкових проїздів, виїздів із автомобільних стоянок тощо), а також на нерегульованих Т-подібних перехрестях проїжджа частина повинна бути піднята до рівня тротуару.



У європейських містах є досить поширеною практика облаштування піднятих пішохідних переходів.

9

вул. Мельничука





вул. Мельничука

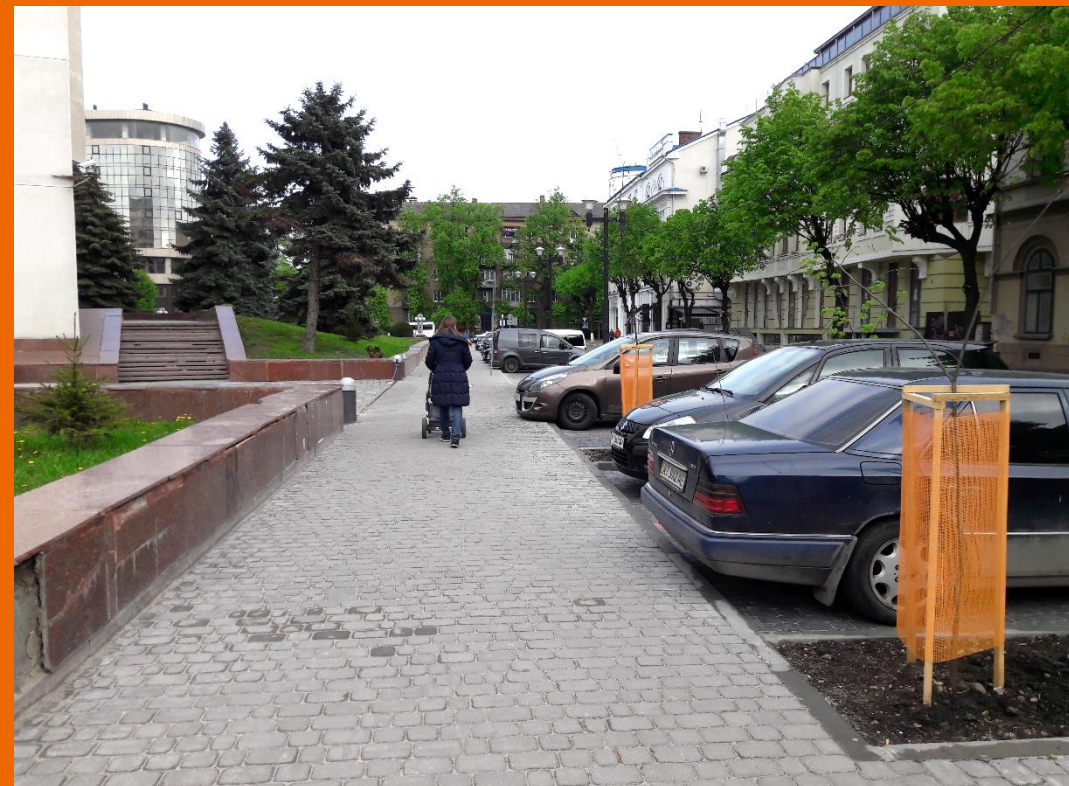








# Капітальний ремонт тротуару на вул. Мельничука

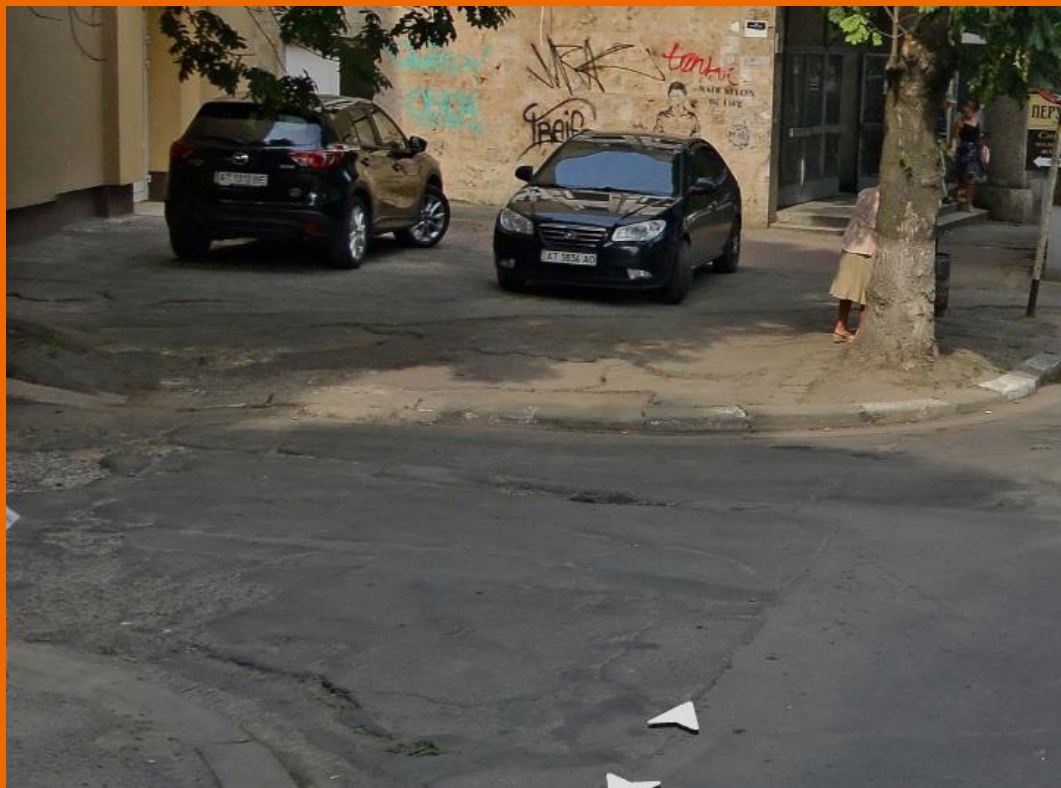








# Капітальний ремонт тротуарів та пішохідних доріжок на вул. Грюнвальдській











Fresh

FORCE





ПАРФУМ  
ОБМІНИК

Світлофор  
Світлофор

Віндла  
ШТОРИ

ЗАТИШОК  
КАФЕ  
швидко  
дешево  
сміливо

41



SALE  
%

Вінелла  
ШТОРИ

AT 9357 AB

Чаша Вітелла







ТОРГОВИЙ  
ЦЕНТР

SANDALINO

AT 5752 AP

10-18  
10-18  
10-18





GIOTELLI  
ЧОЛОВІЧИЙ ОДЯГ ТА ВЗУТТЯ

ідея

ВОНЕМА

ТОРГОВИЙ ЦЕНТР

HOTEL



СВІТ КОФТИНОК  
ОПТИКА



ПАРФУМИ  
ОБМІННИК

КОНІАКІНІ  
ЛІІ

0%  
ALE

ШВИДКЕ  
ХАРЧУВАННЯ  
«ЗОЛОТА ЛІРА»

022012520





makeuphouse  
СТУДІЯ КРАСИ

KOHIAKIHI  
ЛІН

MODUS

BAFONIK







## Використання сучасних вуличних меблів:

- лавок;
- урн для сміття;
- ліхтарів вуличного освітлення;
- зупинок громадського транспорту;
- квітників;
- антипаркувальних стовпців тощо.









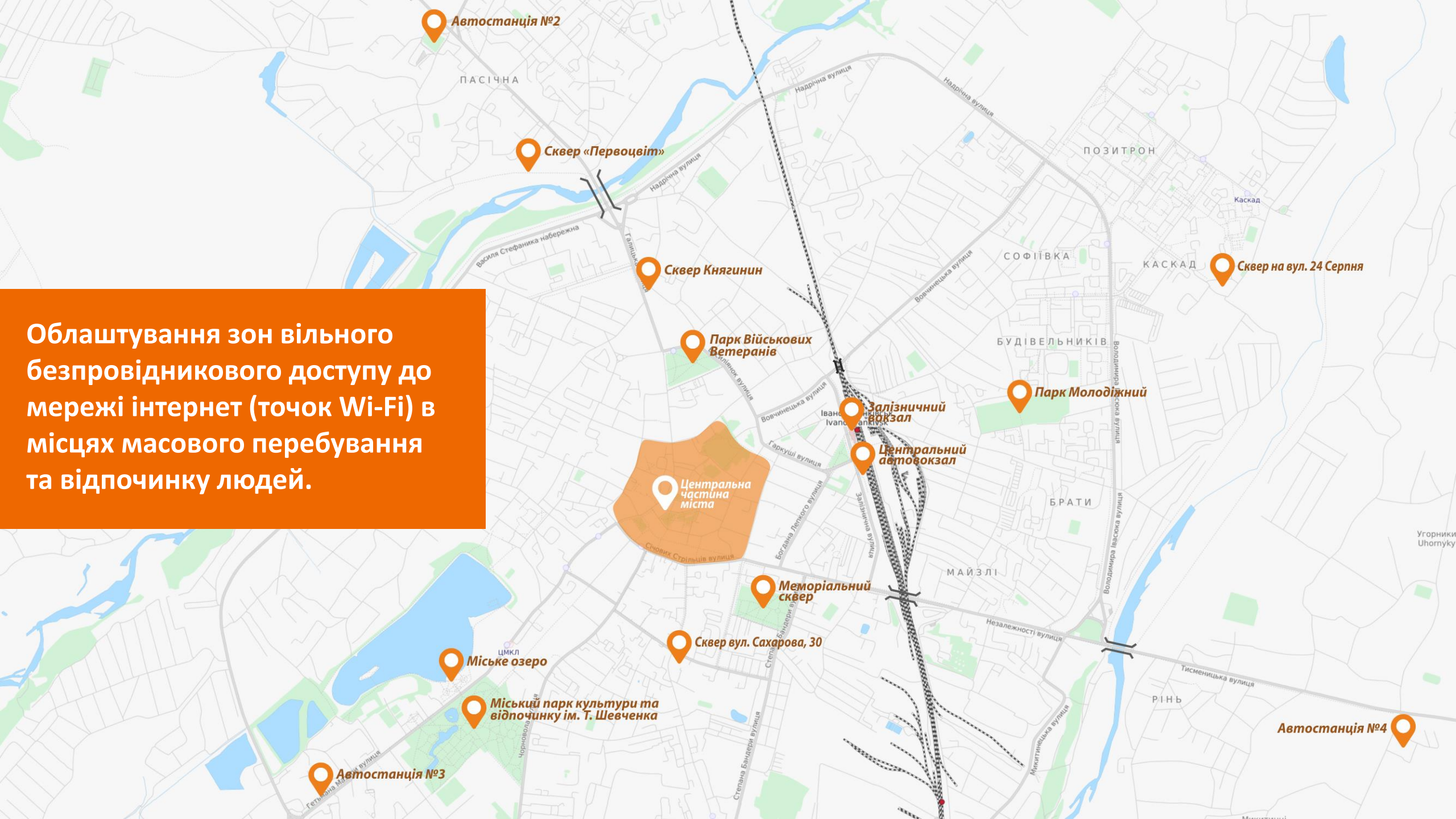


## Влаштування зупинок громадського транспорту

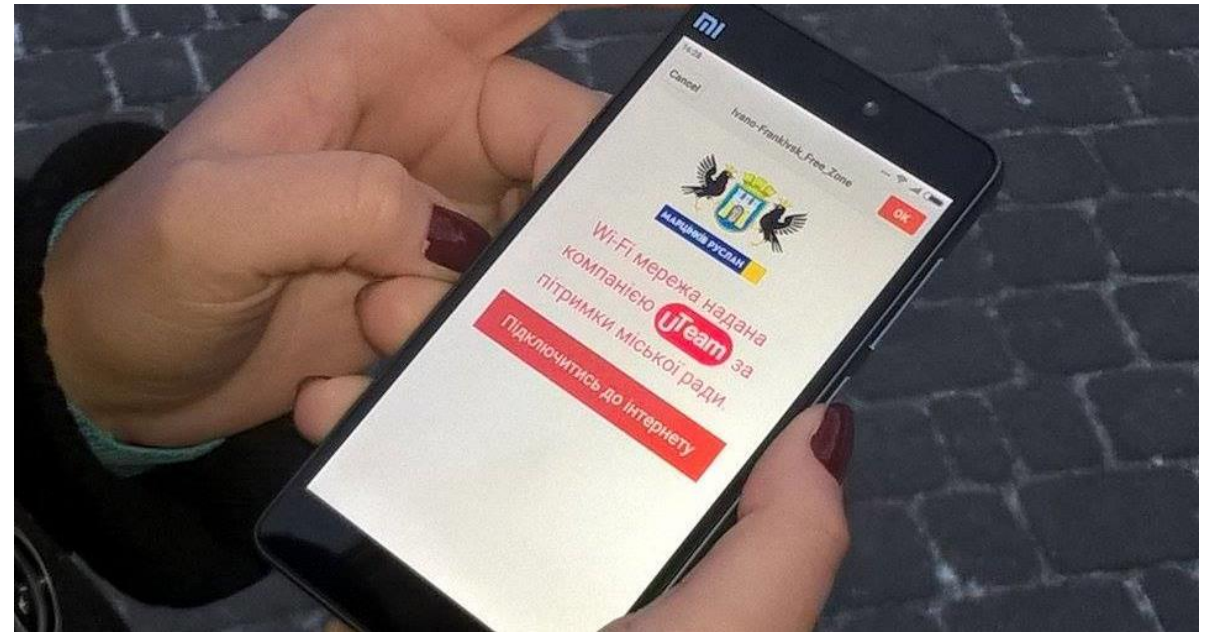
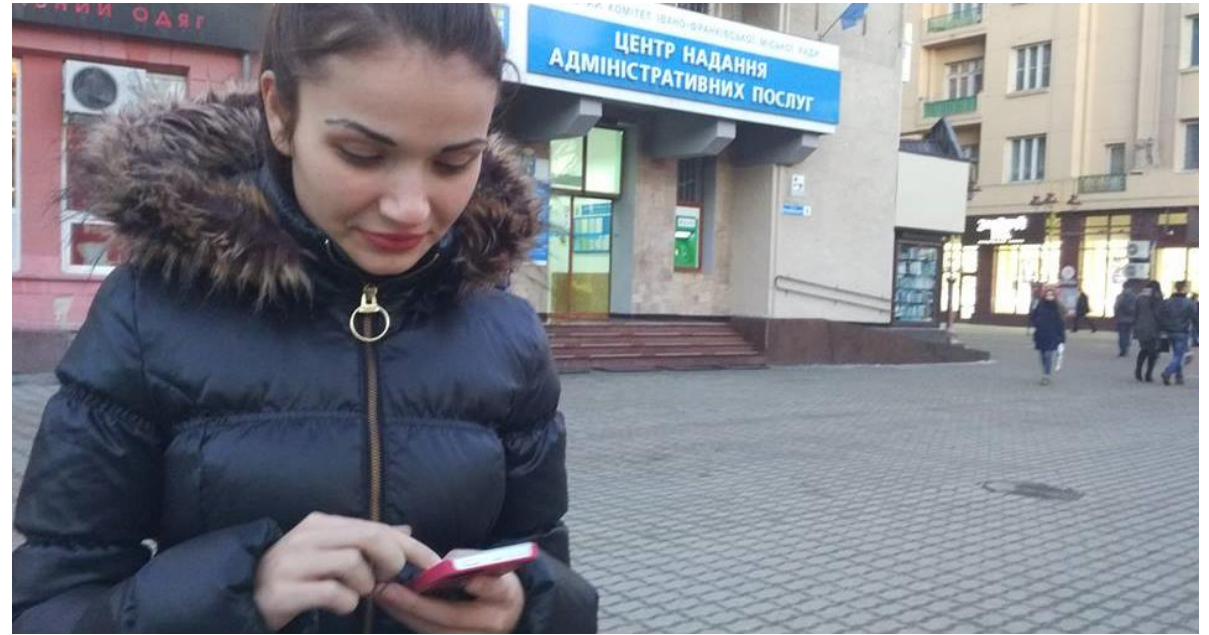




Облаштування зон вільного безпроводникового доступу до мережі інтернет (точок Wi-Fi) в місцях масового перебування та відпочинку людей.











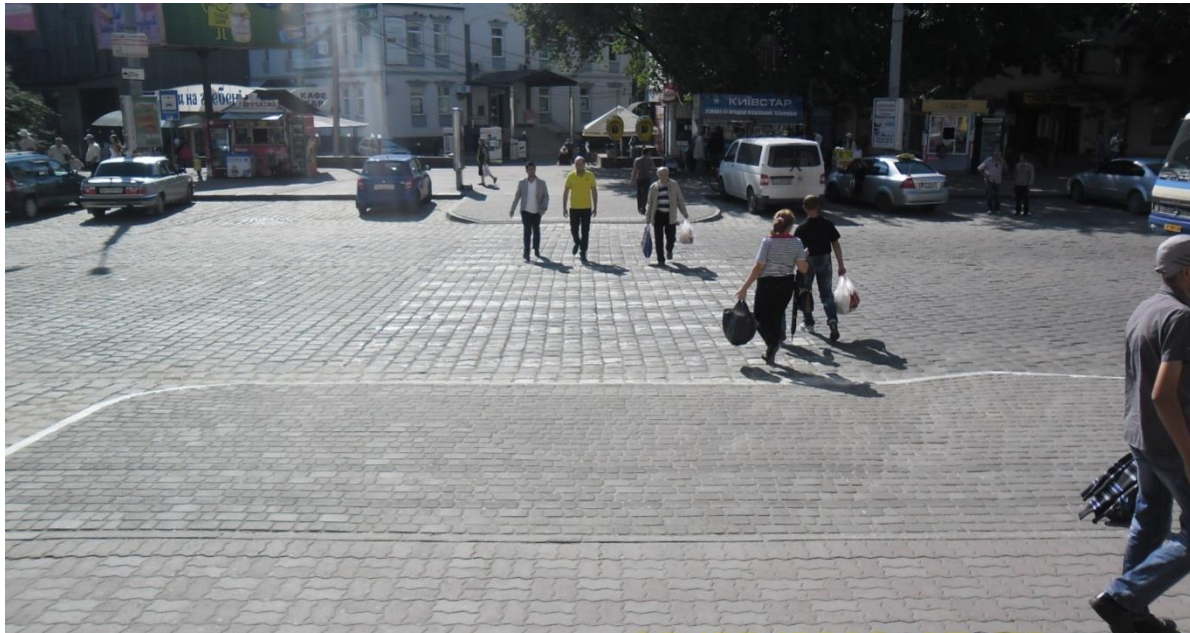












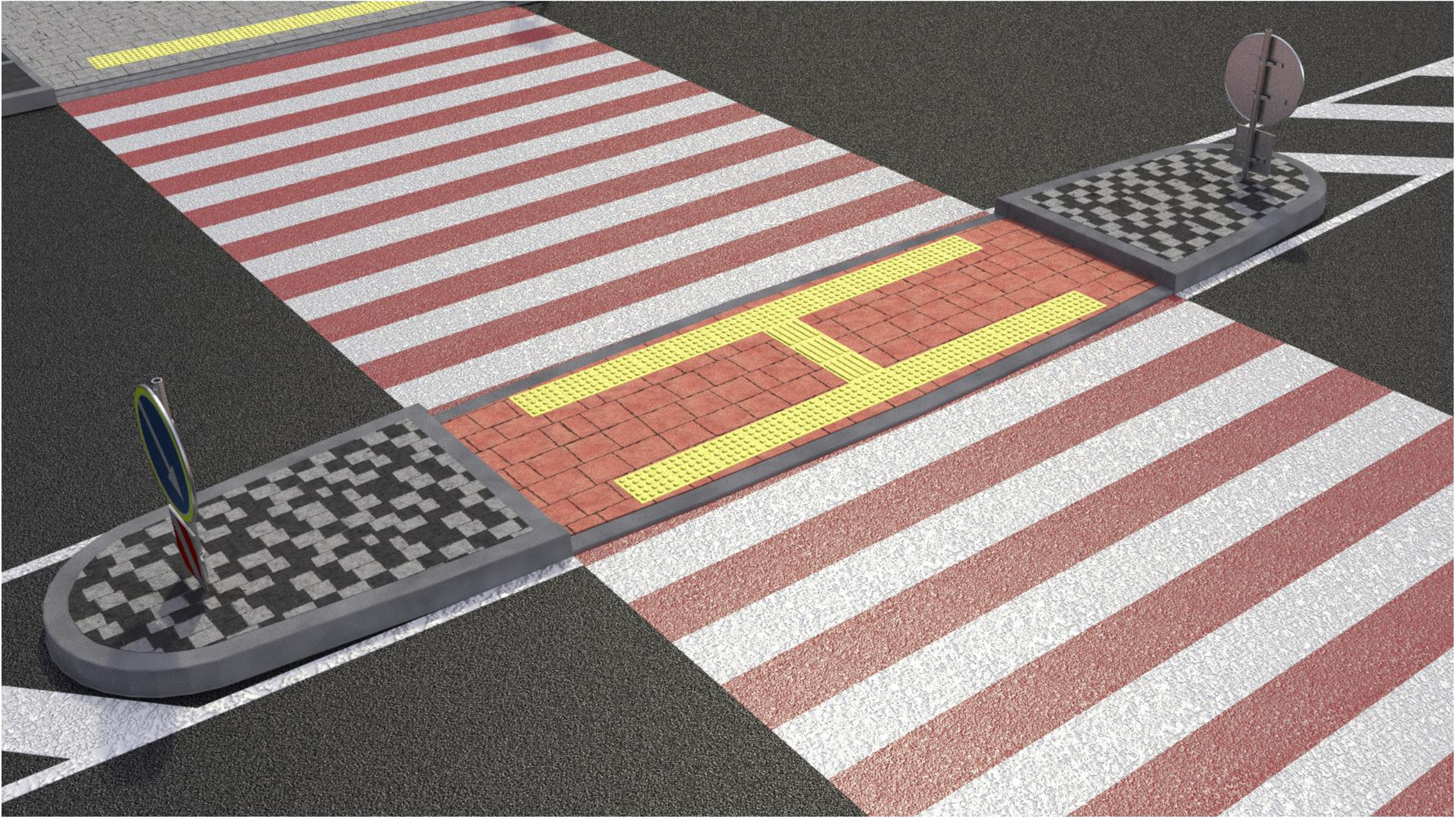














ПІДНЯТИЙ ПЕРЕХІД ДО РІВНЯ  
ТРОТУАРУ  
НА ВУЛ. СОТНИКА МАРТИНЦЯ









ДЯКУЮ ЗА УВАГУ!