

**ПЛАНУВАННЯ ТЕРИТОРІЇ  
НА МІСЦЕВОМУ РІВНІ  
ДЛЯ ОБ'ЄДНАНОЇ ТЕРИТОРІАЛЬНОЇ ГРОМАДИ**

# РОЗВИТОК СТРУКТУРИ ПЛАНУВАЛЬНОЇ ДОКУМЕНТАЦІЇ у відповідності до існуючого АДМІНІСТРАТИВНО-ТЕРИТОРІАЛЬНОГО УСТРОЮ УКРАЇНИ

ІСНУЮЧИЙ СТАН

ЕТАП ПІСЛЯ ПРИЙНЯТТЯ ЗАКОНУ №6403

СТРУКТУРА АДМІНІСТРАТИВНО-ТЕРИТОРІАЛЬНОГО УСТРОЮ	СТРУКТУРА ДОКУМЕНТАЦІЇ З ПРОСТОРОВОГО ПЛАНУВАННЯ
ДЕРЖАВА	<ul style="list-style-type: none"> <li>Генеральна схема планування території України                             <ul style="list-style-type: none"> <li>Схема планування групи областей (або частин території України)</li> </ul> </li> </ul>
ОБЛАСТЬ (24+1) + місто Київ + місто Севастополь	<ul style="list-style-type: none"> <li>Схема планування території області</li> <li>Схема планування частини території області/групи районів</li> </ul>
РАЙОН (490)	<ul style="list-style-type: none"> <li>Схема планування території району</li> </ul>
МІСТО РАЙОН В МІСТІ СЕЛИЩЕ СЕЛО	<ul style="list-style-type: none"> <li>Генеральний план</li> <li>Детальний план території</li> <li>План зонування (зонінг)</li> </ul>

СТРУКТУРА АДМІНІСТРАТИВНО-ТЕРИТОРІАЛЬНОГО УСТРОЮ	СТРУКТУРА ДОКУМЕНТАЦІЇ З ПРОСТОРОВОГО ПЛАНУВАННЯ
ДЕРЖАВА	<ul style="list-style-type: none"> <li>Генеральна схема планування території України</li> <li>Схема планування групи областей (або частин території України)</li> </ul>
ОБЛАСТЬ (24+1) + місто Київ + місто Севастополь	<ul style="list-style-type: none"> <li>Схема планування території області</li> <li>Схема планування частини території області /групи районів</li> </ul>
РАЙОН	<ul style="list-style-type: none"> <li>Схема планування території району</li> </ul>
ОБ'ЄДНАНА ТЕРИТОРІАЛЬНА ГРОМАДА (фактично є адмініоднолицею) МІСТО РАЙОН В МІСТІ СЕЛИЩЕ СЕЛО	<ul style="list-style-type: none"> <li>План об'єднаної територіальної громади</li> <li>Генеральний план</li> <li>Сх. планування району у місті</li> <li>Детальний план території</li> <li>Проект забудови (або реконструкція частини мікрорайону, квартал )</li> </ul>

# ПЕРЕДБАЧЕНІ ЗАКОНОМ №6403 ЗМІНИ ЩОДО РОЗРОБЛЕННЯ ДОКУМЕНТАЦІЇ З ПРОСТОРОВОГО ПЛАНУВАННЯ НА МІСЦЕВОМУ РІВНІ (для об'єднаної територіальної громади)

## До прийняття Закону

- Розроблення схеми планування території громади
  - РІШЕННЯ ЩОДО РОЗРОБЛЕННЯ ПРИЙМАЄ ОБЛАДА АБО РАЙОННА РАДА
  - ЗАМОВНИКОМ ВИСТУПАЄ ОБЛАСНА АБО РАЙОННА ДЕРЖАВНА АДМІНІСТРАЦІЯ
  - ЗАТВЕРДЖУЄТЬСЯ РІШЕННЯ ОБЛАДИ АБО РАЙРАДИ
- Розроблення генеральних планів та ДПТ окремих населених пунктів
  - РІШЕННЯ ЩОДО РОЗРОБЛЕННЯ ТА ЗАТВЕРДЖЕННЯ ПРИЙМАЮТЬ ОРГАНИ МІСЦЕВОГО САМОВРЯДУВАННЯ
- Розроблення схеми планування у М 1 : 25000
- Розроблення генеральних планів центрів громад та міст у М 1 : 10000 або М 1 : 5000
- Розроблення планувальної документації сільських населених пунктів (генплан суміщений з ДПТ) у М 1 : 2000

## Передбачено законопроектом

- Розроблення плану об'єднаної територіальної громади
  - РІШЕННЯ ЩОДО РОЗРОБЛЕННЯ ТА ЗАТВЕРДЖЕННЯ ПРИЙМАЄ ОРГАН МІСЦЕВОГО САМОВРЯДУВАННЯ (РАДА ОТГ)
- План об'єднаної територіальної громади виконується у М 1:10000
- Орієнтовна площа громади – близько 400 кв.км (половина території Києва)

# СТРУКТУРА ТА ЕТАПИ РОЗРОБЛЕННЯ ДОКУМЕНТАЦІЇ З ПРОСТОРОВОГО ПЛАНУВАННЯ НА МІСЦЕВОМУ РІВНІ (для об'єднаної територіальної громади)

## До прийняття Закону

## Передбачено законопроектом

### 1 - Схема планування території громади

- Положення в системі розселення М 1:50000
- Існуюче використання території
- Планувальні обмеження
- Проектний план М 1: 25000
- Транспорт
- Інженерне забезпечення

- Містобудівна рада
- Громадські слухання
- Експертиза
- Затвердження сесією ОБЛАСНОЇ/РАЙОННОЇ ради

### 2 - Генплан , ДПТ

- Генеральні плани міст
- Ситуаційна схема М 1:50000
- Існуюче використання території
- Планувальні обмеження
- ІАОП з проектом зон охорони (у разі потреби)
- Проектний план М 1:10000
- Транспорт
- Інженерне забезпечення
- Заходи ЦЗН

- Містобудівна рада
- Громадські слухання
- Експертиза
- Затвердження сесією ради територіальної громади

- ДПТ селищ, сіл М 1:2000

- Містобудівна рада
- Громадські слухання
- Затвердження сесією ради територіальної громади

### План території громади

- Положення в системі розселення М 1:50000
- Існуюче використання території
- Планувальні обмеження
- ІАОП з проектом зон охорони (у разі потреби)
- Проектний план М 1:10000
- Транспорт
- Інженерне забезпечення
- Заходи ЦЗН
- ДПТ селищ, сел М 1:2000 (альбом раніш затверджених проектів, коригування у разі потреби)

- Містобудівна рада
- Громадські обговорення або громадські слухання
- Експертиза
- Затвердження сесією відповідної ради територіальної громади

- МІСТОБУДІВНА РАДА – 5 ДНІВ, ВИСНОВКИ – 20 ДНІВ
- ГРОМАДСЬКІ ОБГОВОРЕННЯ – 30 ДНІВ, +  
КОРИГУВАННЯ+ПІДГОТОВКА ДО ОПРІЛЮДНЕННЯ =
- 40-45 ДНІВ
- ЕКСПЕРТИЗА – 30 ДНІВ (РОБОЧИХ)

- **ЗАГАЛОМ – БЛІЗЬКО 90 ДНІВ (MIN)**

## МІСТОБУДІВНА ДОКУМЕНТАЦІЯ МІСЦЕВОГО РІВНЯ ДЛЯ ОТГ :

- 1 – План об'єднаної територіальної громади,
- 2 – Детальний план території

### ПЛАН ОБ'ЄДНАНОЇ ТЕРИТОРІАЛЬНОЇ ГРОМАДИ

1. Виконується у масштабі М 1:10000 для території до 50000 га (500км<sup>2</sup>), або у М 1:25000 для території >500 км<sup>2</sup>.
2. Території населених пунктів розробляються у М 1 : 2000 (для н/п до 50000 чол), або у М 1 : 5000 (для н/п понад 50000 чол).  
На плані об'єднаної територіальної громади території населених пунктів показуються врізками у відповідному масштабі.  
Для населених пунктів з населенням до 50000 чол. генплани населених пунктів виконуються суміщеними з детальними планами території у масштабі 1 : 2000.
3. Для історичних населених пунктів ІАОП розробляється та затверджується до початку розроблення Плану об'єднаної територіальної громади.  
До Плану об'єднаної територіальної громади, що має у своєму складі курортні території, території ПЗФ, додаються матеріали наукових обґрунтувань створення таких об'єктів.
4. Після затвердження Плану об'єднаної територіальної громади, за рішенням ОМС можуть додатково розроблятися місцеві галузеві схеми.

# СКЛАД ТА ЗМІСТ ГРАФІЧНОЇ ІНФОРМАЦІЇ ПЛАНУ ОБ'ЄДНАНОЇ ТЕРИТОРІАЛЬНОЇ ГРОМАДИ (обов'язковий перелік)

- 1. СХЕМА ПОЛОЖЕННЯ В СИСТЕМІ РОЗСЕЛЕННЯ М 1 : 50000  
*Зміст інформації відповідає вимогам схеми планування території району*
- 2. ПЛАН ІСНУЮЧОГО ВИКОРИСТАННЯ ТЕРИТОРІЇ М 1 : 10000  
*Зміст інформації відповідає генплану населеного пункту*
- 3. СХЕМА ПЛАНУВАЛЬНИХ ОБМЕЖЕНЬ М 1 : 10000  
*Зміст інформації відповідає вимогам розділу генплану населеного пункту*
- 4. ПРОЕКТНИЙ ПЛАН М 1 : 10000  
*Зміст інформації відповідає генплану населеного пункту*
- 5. СХЕМА ВУЛИЧНО-ДОРОЖНОЇ МЕРЕЖИ  
*Зміст інформації відповідає генплану населеного пункту*
- 6. СХЕМА ГРОМАДСЬКОГО ТРАНСПОРТУ  
*Зміст інформації відповідає генплану населеного пункту*
- 7. СХЕМА ГРОМАДСЬКОГО ОБСЛУГОВУВАННЯ  
*Зміст інформації відповідає генплану населеного пункту*
- 8. СХЕМА ІНЖЕНЕРНИХ МЕРЕЖ ТА СПОРУД  
*Зміст інформації відповідає генплану населеного пункту*

## Примітка:

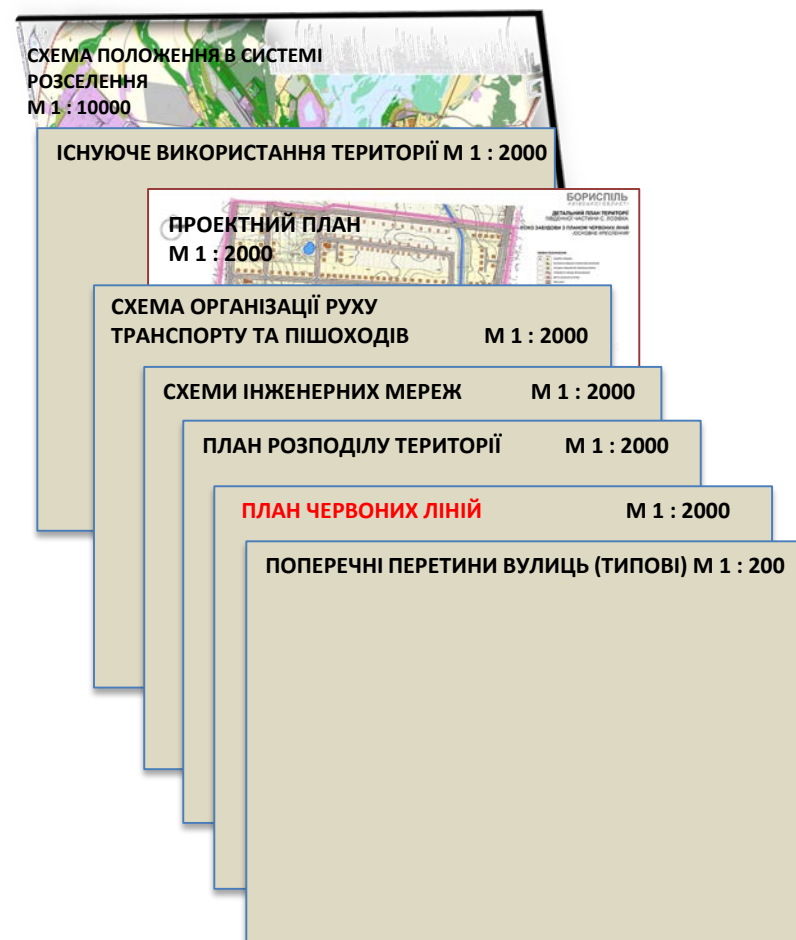
- Історико-архітектурний опорний план для історичних населених пунктів виконується у масштабах планів населених пунктів.
- До складу матеріалів додаються додаткові матеріали, склад та зміст яких визначається завданням на проектування.

# СКЛАД ДОКУМЕНТАЦІЇ МІСЦЕВОГО РІВНЯ. Графічна частина. (для об'єднаної територіальної громади)

## ПЛАН ОБ'ЄДНANOЇ ТЕРИТОРІАЛЬНОЇ ГРОМАДИ

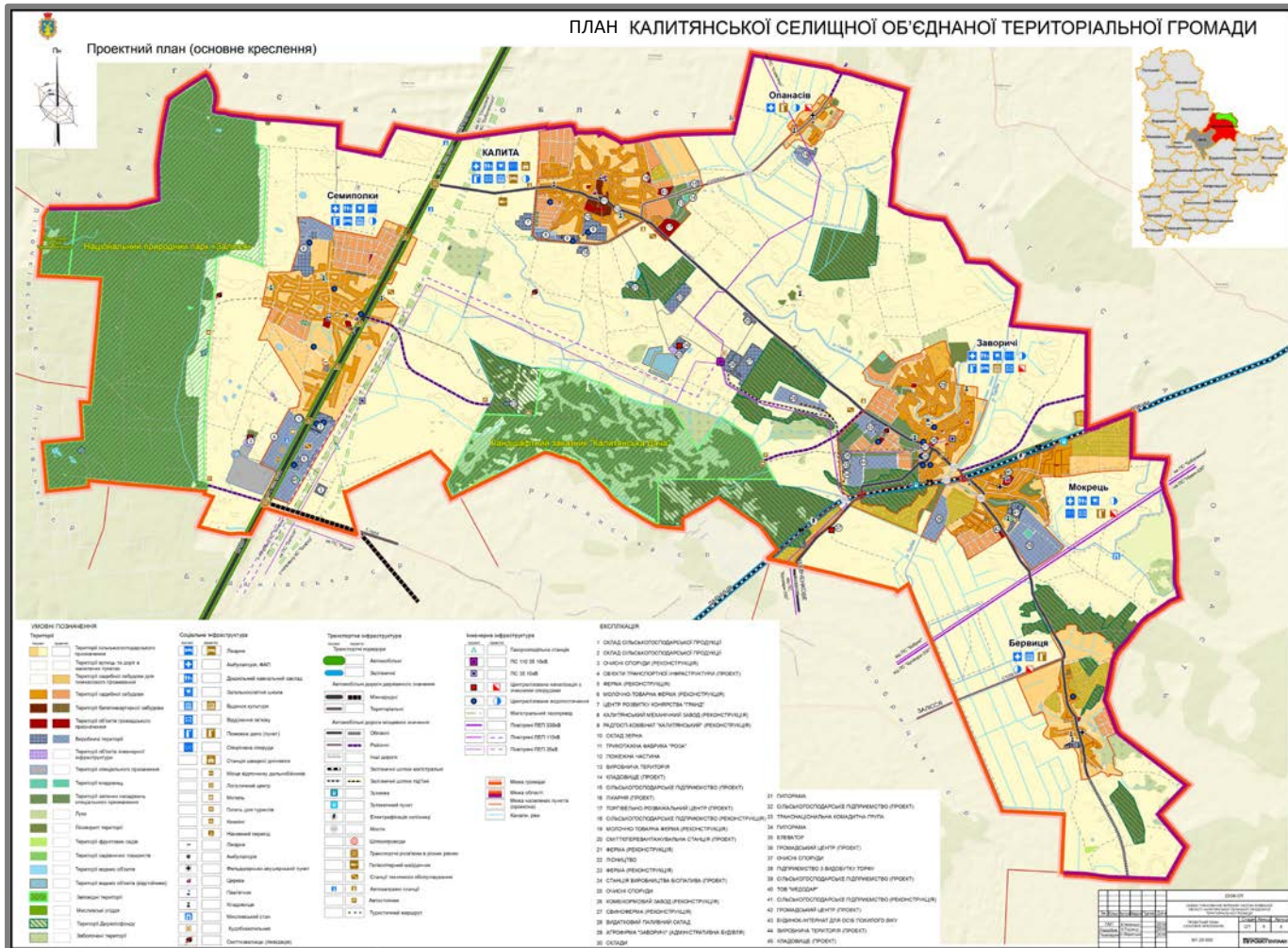


## ДЕТАЛЬНИЙ ПЛАН ТЕРИТОРІЇ



ЗА НЕОБХІДНІСТЮ РОЗРОБЛЯЄТЬСЯ ПРОЕКТ ЗАБУДОВИ  
НА ОКРЕМУ ЗЕМЕЛЬНУ ДІЛЯНКУ/ ГРУПУ ЗЕМ. ДІЛЯНОК

# ПРИКЛАД РОЗРОБЛЕННЯ ПЛАНУ ОБ'ЄДНАНОЇ ТЕРИТОРІАЛЬНОЇ ГРОМАДИ

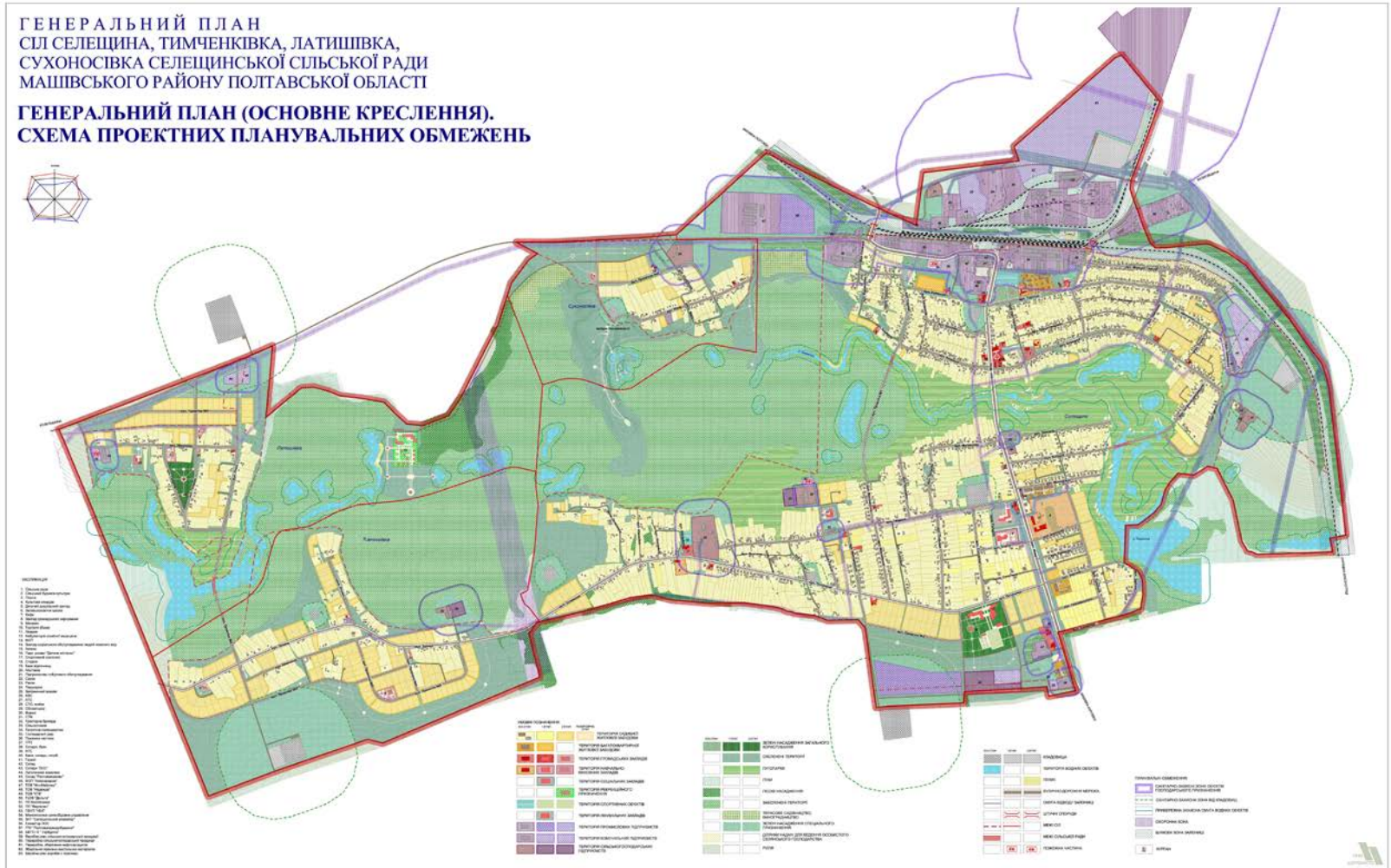




# ПРИКЛАД РОЗРОБЛЕННЯ ПЛАНУ СІЛЬСЬКИХ НАСЕЛЕНИХ ПУНКТІВ, ЩО ВХОДЯТЬ ДО ПЛАНУ ОБ'ЄДНАНОЇ ТЕРИТОРІАЛЬНОЇ ГРОМАДИ

ГЕНЕРАЛЬНИЙ ПЛАН  
СІЛ СЕЛЕЩИНА, ТИМЧЕНКІВКА, ЛАТИШІВКА,  
СУХОНОСІВКА СЕЛЕЩИНСЬКОЇ СІЛЬСЬКОЇ РАДИ  
МАШІВСЬКОГО РАЙОНУ ПОЛТАВСЬКОЇ ОБЛАСТІ

ГЕНЕРАЛЬНИЙ ПЛАН (ОСНОВНЕ КРЕСЛЕННЯ).  
СХЕМА ПРОЕКТНИХ ПЛАНУВАЛЬНИХ ОБМЕЖЕНЬ



# ВРАХУВАННЯ ГРОМАДСЬКИХ ІНТЕРЕСІВ

## • Громадське обговорення: пропозиції, консультації, звіт

- 1. **Громадське обговорення** – це процес, який включає ознайомлення громадськості та зацікавлених суб'єктів з **намірами** щодо розроблення документації з просторового планування, з проектом текстових та графічних матеріалів документації з просторового планування, **проведення консультацій, а також збір, аналіз та визначення можливості врахування пропозицій** з метою підготовки відповідної документації до затвердження.

- ❖ Генеральна схема планування територій України
- ❖ Схеми планування окремих частин території України
- ❖ Схеми планування територій АРК, областей, районів
- ❖ Галузеві схеми державного або регіонального рівня
- ❖ Генеральна плани населених пунктів
- ❖ Місцеві правила регулювання забудови

## • Громадські слухання: пропозиції, публічні дискусії консультації, звіт

- **Громадські слухання** щодо врахування громадських інтересів у сфері містобудівної діяльності – це процес, який включає ознайомлення з проектом текстових та графічних матеріалів документації з просторового планування, **проведення відкритих дискусій**, фіксацію, аналіз пропозицій та зауважень фізичних і юридичних осіб з метою врахування громадських інтересів у сфері містобудівної діяльності.

- ❖ Генеральні плани населених пунктів або плани територіальних громад тільки у разі їх поєднання з ДПТ
- ❖ Детальні плани територій

# ОСОБЛИВОСТІ 2-Х ЕТАПІВ ГРОМАДСЬКИХ ОБГОВОРЕНЬ ДОКУМЕНТАЦІЇ З ПРОСТОРОВОГО ПЛАНУВАННЯ

