



**USAID**  
ВІД АМЕРИКАНСЬКОГО НАРОДУ



**АСОЦІАЦІЯ МІСТ УКРАЇНИ**  
СПІЛЬНИМИ ЗУСИЛЛЯМИ

# «Особливості формування місцевих бюджетів на 2021 рік. Проблеми управління фінансовими ресурсами та ревізій бюджету громади»



**USAID**  
ВІД АМЕРИКАНСЬКОГО НАРОДУ



**Асоціація міст України**  
СПІЛЬНИМИ ЗУСИЛЛЯМИ

# Проблеми формування бюджету громади на 2021 рік

---

## COVID-19

---

Не ухвалений проєкт Закону України «Про Державний бюджет України на 2021 рік» (ухвалений 15.12.2020)

---

Не ухвалені Верховною Радою України остаточні зміни до Бюджетного кодексу України та Податкового кодексу.  
(зміни до БКУ ухвалені 15.12.2020)

---

Внесення змін до статті 59-1 Закону України "Про місцеве самоврядування в Україні" щодо врегулювання конфлікту інтересів у діяльності депутатів місцевих рад



**USAID**  
ВІД АМЕРИКАНСЬКОГО НАРОДУ



**АСОЦІАЦІЯ МІСТ УКРАЇНИ**  
СПІЛЬНИМИ ЗУСИЛЛЯМИ

# Проблеми формування бюджету громади на 2021 рік

---

Аудиторські висновки

---

Непередбачуваність законодавства

---

Рост мінімальної заробітної плати

---

Борги попереднього року

---

Передача повноважень та недостатність субвенцій

---



**USAID**  
ВІД АМЕРИКАНСЬКОГО НАРОДУ



**АСОЦІАЦІЯ МІСТ УКРАЇНИ**  
СПІЛЬНИМИ ЗУСИЛЛЯМИ

# Бюджетна реформа: зниження фінансової спроможності місцевих бюджетів! (2019-2021 роки)

*Видаткові повноваження на прикладі м. Черкаси, млн. грн.*

**2019 рік**

**549,5**

## Передано видатки:

### Освіта

ПТУ	72,6
дофінансування ЗОШ та непедагогічного персоналу, в т.ч.:	
заробітна плата з нарах.	75,1
енергоносії	41,0
інші поточні видатки	33,0
<i>Охорона здоров'я</i>	
недостатність медичної субвенції	146,9
фінансування енергоносіїв	42,1
дофінансування держ.гарантій	21,4
<i>Соціальний захист населення</i>	
пільговий проїзд, зв'язок, інші	49,5
<i>Реверсна дотація</i>	67,9

### Додаткові компенсатори:

Додаткова дотація	3,3
Субвенція на НУШ	4,9
Субвенція особам з особл.освітніми потребами	2,5
Субвенція на інсуліни	8,3
Освітня субвенція на ПТУ	7,7

**2020 рік**

**570,6**

## Передано видатки:

### Освіта

ПТУ	82,7
дофінансування ЗОШ та непедагогічного персоналу, в т.ч.:	
заробітна плата з нарах.	86,0
енергоносії	11,9
інші поточні видатки	44,3
<i>Охорона здоров'я</i>	
фінансування енергоносіїв	41,4
дофінансування держ.гарантій	201,4
<i>Соціальний захист населення</i>	
пільговий проїзд, зв'язок, інші	12,4
<i>Реверсна дотація</i>	90,5

### Додаткові компенсатори:

Додаткова дотація –	20,8
Субвенція на НУШ –	9,2
Субвенція особам з особл.освітніми потребами	-1,6
Субвенція на інсуліни	-13,4
Освітня субвенція на ПТУ	-8,9

**2021 рік**

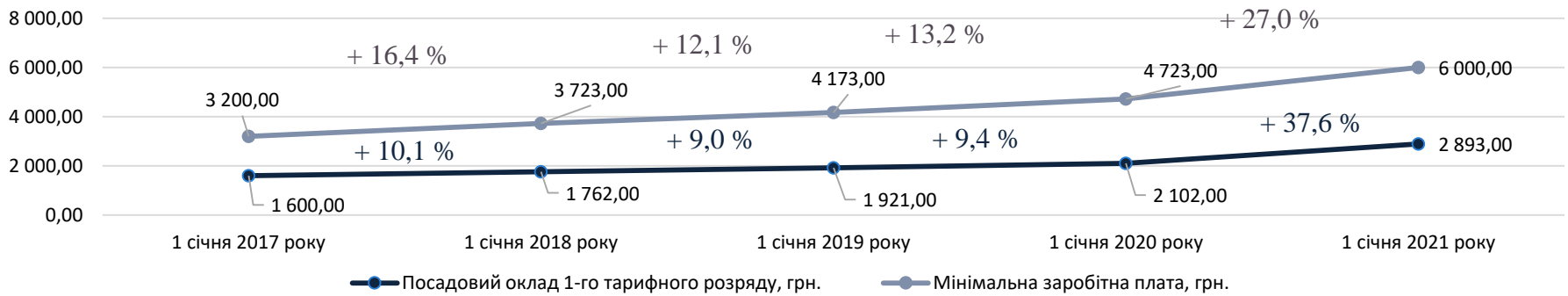
**478,7**

## Передано видатки:

### Освіта

ПТУ	80,2
дофінансування ЗОШ та непедагогічного персоналу, в т.ч.:	
заробітна плата	110,1
енергоносії	33,8
інші поточні видатки	19,4
<i>Охорона здоров'я</i>	
фінансування енергоносіїв	39,1
дофінансування держ.гарантій	30,0
програми та заходи в галузі охор. здор. (мед.огл.,стомат.посл.)	14,4
<i>Соціальний захист населення</i>	
пільговий проїзд, зв'язок, інші	46,1
<i>Реверсна дотація</i>	105,6

# Основні макроекономічні показники та особливості планування



**Індекс споживчих цін** (у середньому до попереднього року, відсотків) -

**108,1\***

**Індекс споживчих цін** (грудень до грудня попереднього року, відсотків) -

**107,3\***

**Індекс цін виробників промислової продукції** (грудень до грудня попереднього року, відсотків) -

**108,7\***

*\*Згідно Постанови КМУ від 29 липня 2020 р. № 671 «Основні прогностичні макропоказники економічного і соціального розвитку України на 2021-2023 роки»*

	2020 рік	2021 рік	Динаміка
Розмір прожиткового мінімуму (для працездатних осіб)	з 01.01.2020 - 2102,00 грн. з 01.07.2020 - 2197,00 грн. з 01.12.2020 - 2270,00 грн.	з 01.01.2021 – 2270,00 грн. з 01.07.2021 - 2379,00 грн. з 01.12.2021 - 2481,00 грн.	8 %



**USAID**  
ВІД АМЕРИКАНСЬКОГО НАРОДУ

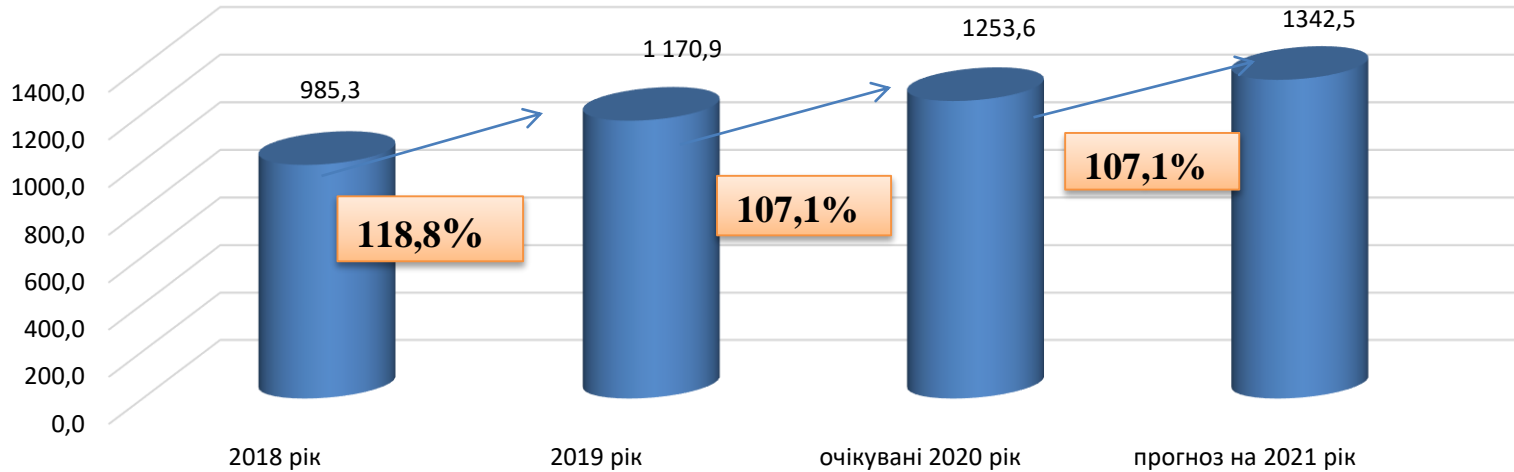


**АСОЦІАЦІЯ МІСТ УКРАЇНИ**  
СПІЛЬНИМИ ЗУСИЛЛЯМИ

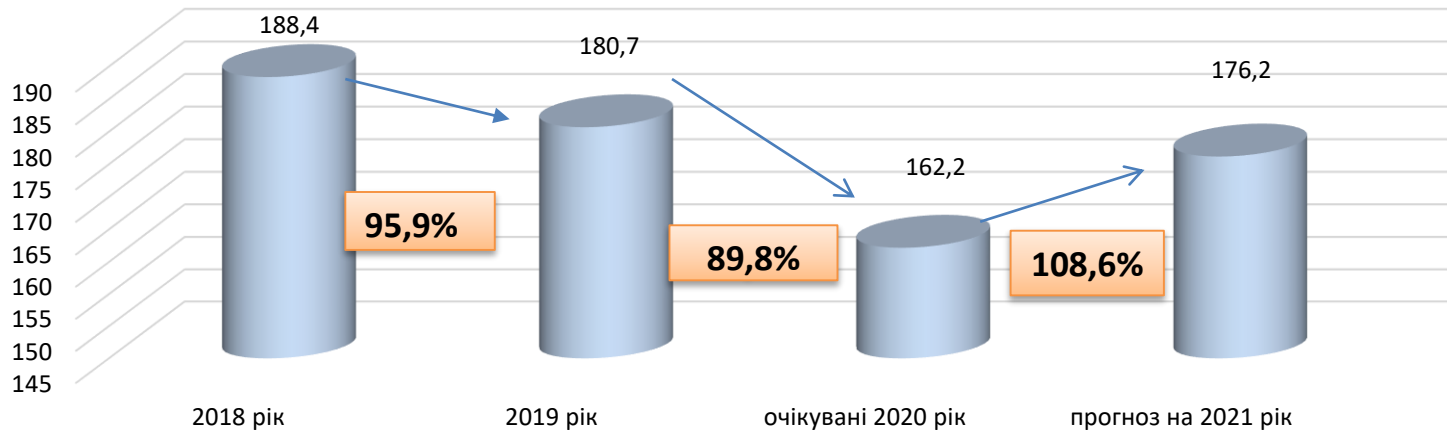
# Ресурс міста Черкаси

Очікувані надходження у 2020 році (млн грн)		Прогноз на 2021 рік (млн грн)	
<b>Загальний фонд:</b>		<b>Загальний фонд:</b>	
- податки та збори	2 063,9	- податки та збори	2 212,3
		<b>+148,6 млн грн, + 7,2 %</b>	
- освітня субвенція	360,2	освітня субвенція	463,5
		<b>+103,3 млн грн, +28,7 %</b>	
<b>Спеціальний фонд:</b>		<b>Спеціальний фонд:</b>	
- податки та збори, в т.ч.	82,1	- податки та збори, в т.ч.	104,5
		<b>+22,4 млн грн, +27,3%</b>	
бюджет розвитку	14,8	бюджет розвитку	14,1
		<b>-0,7 млн грн, -4,7%</b>	
<b>ВСЬОГО</b> (з освіт. субвенцією)	<b>2 506,0</b>	<b>ВСЬОГО</b> (з освіт. субвенцією)	<b>2 780,3</b>
		<b>+274,3 млн грн, +11%</b>	

## Прогноз надходження ПДФО до бюджету м. Черкаси (млн грн)



## Прогноз надходження плати за землю до бюджету м. Черкаси, млн грн





**USAID**  
ВІД АМЕРИКАНСЬКОГО НАРОДУ



**АСОЦІАЦІЯ МІСТ УКРАЇНИ**  
СПІЛЬНИМИ ЗУСИЛЛЯМИ

# Аналіз надходження ПДФО у 2020 році

Кількість СГД платників ПДФО з найманих працівників	Темп зростання 11 міс.2020/2019	Сплачено ПДФО за 11 місяців 2019 року (тис.грн)	Сплачено ПДФО за 11 місяців 2020 року (тис.грн)	Динаміка (тис.грн, %)	
3262	Менше 100%	323 845,9	206 425,9	-110 671,9	63,7
3545	Більше 100%	615 123,9	784 980,1	169 856,2	127,6
62	заклади освіти, що фінансуються з міського бюджету	61 839,9	69 814,4	7 974,5	112,9
28	заклади охорони здоров'я	62 813,3	71 602,6	8 789,3	114,0
3455	всі інші СГД	490 470,7	647 510,5	157 039,8	132,0
<b>ВСЬОГО 6807 СГД</b>	<b>РАЗОМ</b>	<b>938 969,8</b>	<b>991 406,0</b>	<b>59 184,3</b>	<b>106,4</b>

	Назва СГД	Сплачено ПДФО до бюджету м.Черкаси (60%, тис.грн)		Відхилення	
		11 міс.2019	11 міс.2020	сума	%
1	ПАТ "АЗОТ" (ТОВ "ХІМ-ТРЕЙД")	59789,3	68370,6	8581,3	114,4
2	ПАТ "ЧЕРКАСИОБЛЕНЕРГО"	13742,2	18198,9	4456,7	132,4
3	ЧЕРКАСЬКА ДИРЕКЦІЯ АТ УКРПОШТА	10919,7	13290,4	2370,7	121,7
4	ЮРІЯ-ФАРМ ТОВ	11371,8	12678,4	1306,6	111,5
5	ВП"ЧЕРКАСЬК.ТЕЦ"ПРАТ"ЧЕРКАСЬКЕ ХІМВОЛОКНО"	12049,8	11819,3	-230,6	98,1
6	ТОВ "ЗАВОД "ТЕХНО"	8058,8	9531,0	1472,2	118,3
7	КП "ЧЕРКАСИВОДОКАНАЛ" ЧМР	7700,4	9428,4	1728,0	122,4
8	ПАТ "ЧЕРКАСИГАЗ"	6310,3	9387,5	3077,2	148,8
9	ТОВ"АТБ-маркет"	7373,9	8856,9	1483,0	120,1
10	КПТМ "Черкаситеплокомуненерго"	6431,8	7959,5	1527,7	123,8
11	ДП НВК "ФОТОПРИЛАД"	6689,5	7187,1	497,6	107,4
12	ТОВ "ЕПІЦЕНТР К"	6942,8	6847,5	-95,3	98,6
13	ПАТ "ЧЕРКАСЬКИЙ АВТОБУС"	6327,0	5998,3	-328,7	94,8
14	ПАТ "ЦЕНТРЕНЕРГО"	5213,0	5671,3	458,3	108,8
15	Черкаська філія ПАТ "Укртелеком"	5508,5	5495,9	-12,6	99,8
16	ТОВ "ФАБРИКА АГРОХІМІКАТІВ"	5476,1	5451,0	-25,1	99,5
17	ПрАТ "ЮРІЯ"	4797,7	5334,3	536,6	111,2
18	ПрАТ "ЧШК"	5670,2	5313,7	-356,5	93,7
19	КП "ЧЕРКАСИЕЛЕКТРОТРАНС"	2600,8	5060,7	2459,9	194,6
20	ДП "АСЗ № 2" АТ "АК "БОГДАН МОТОРС"	9996,6	4592,6	-5404,0	45,9
	Всього по наведених СГД	202 970,3	226 473,3	23 503,0	111,6

**20 найбільших підприємств - платників ПДФО**



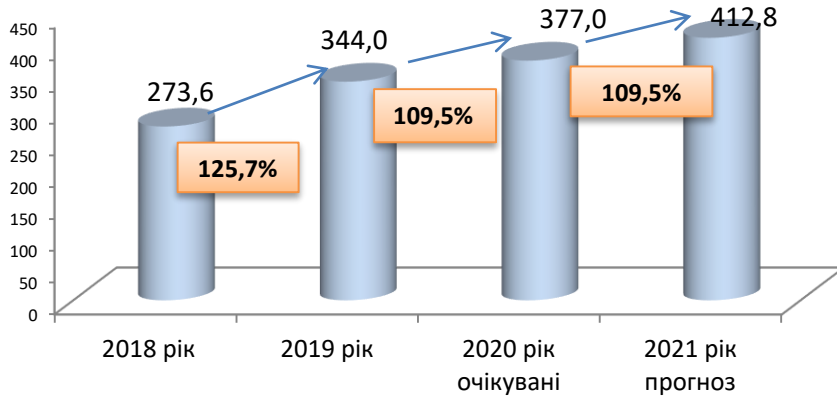


**USAID**  
ВІД АМЕРИКАНСЬКОГО НАРОДУ

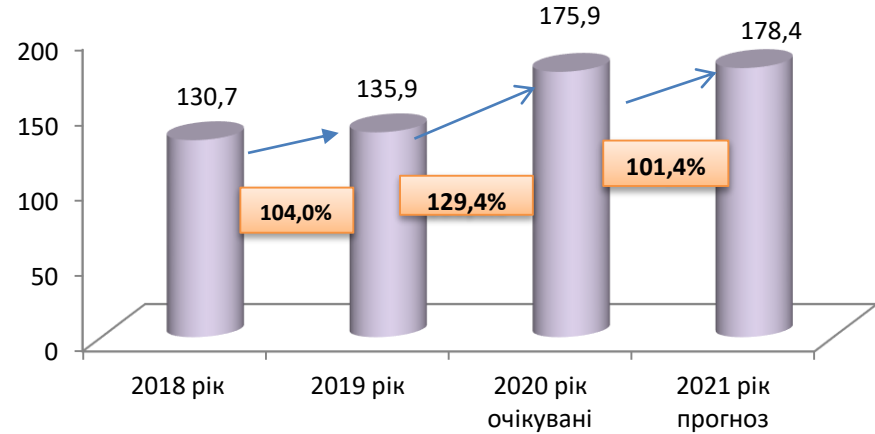


**АСОЦІАЦІЯ МІСТ УКРАЇНИ**  
СПІЛЬНИМИ ЗУСИЛЛЯМИ

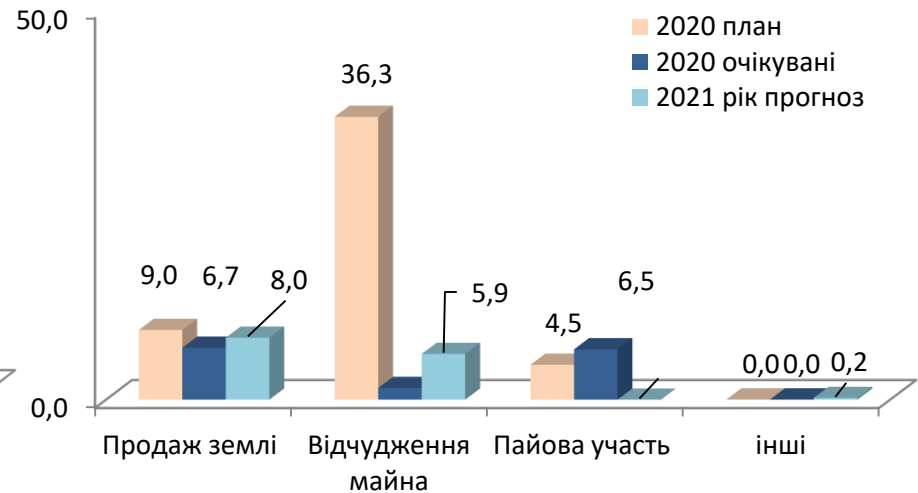
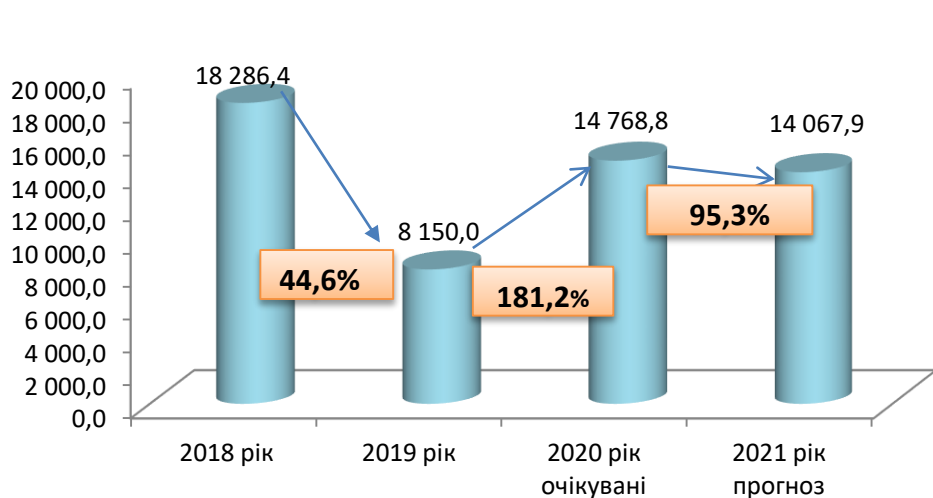
## Очікувані надходження єдиного податку до бюджету м. Черкаси, млн грн



## Динаміка надходжень акцизного податку до бюджету м. Черкаси(з паливом) (тис. грн)



## Очікувані надходження до бюджету розвитку м. Черкаси (млн грн)





**USAID**  
ВІД АМЕРИКАНСЬКОГО НАРОДУ



**Асоціація міст України**  
СПІЛЬНИМИ ЗУСИЛЛЯМИ

## Розрахунок прогнозу надходжень у 2021 році єдиного податку (тис.грн)

Назва	Надходження 2019 рік	Очікувані надходження у 2020 році	Відхилення (2020/2019)	Прогноз надходжень у 2021 році	Відхилення 2021/2020 (%)
Єдиний податок	343 983,0	376 988,7	109,5	412 800,0	109,5
Єдиний податок з юридичних осіб	60 971,2	68 600,0	112,5	76 658,0	111,7
Єдиний податок з фізичних осіб	282 926,1	308 300,0	109,0	336 047,0	109,0
Єдиний податок з с/г товаровиробників	85,7	88,7	103,5	95,0	107,1

### Кількість платників єдиного податку за даними ГУ ДПС в Черкаській області (ос.)

Найменування	На 01.01.2020	На 01.10.2020	Відхилення
Фізичні особи	11 104	11 573	+469
Юридичні особи	1 765	1 813	+48
Всього	12 869	13 386	+517

### Порівняння кількості платників та сплати єдиного податку

Група платників	Кількість платників			Сплачено єдиного податку (тис.грн)			
	2019 рік	9 місяців 2020	відхилення	2019 рік	9 місяців 2020	Очікувані у 2020	відхилення
I група	1 848	1 906	-58	4 167,5	3 514,7	4 680	112,3%
II група	2 917	2 974	+57	29 115,0	23 772,2	31 800	109,2%
III група	6 339	6 693	+354	249 643,6	196 618,6	271 820	108,9%
всього фіз.особи	11 104	11 573	+469	282 926,1	223 905,5	308 300	109,0%

**З 10.12.2020 набрав чинності Закон України від 04.12.20 №1072-IX «Про внесення змін до Податкового кодексу України та інших законів України щодо соціальної підтримки платників податків на період здійснення обмежувальних протиепідемічних заходів, запроваджених з метою запобігання поширенню на території України гострої респіраторної хвороби COVID-19, спричиненої коронавірусом SARS-CoV-2», яким I група звільняється від сплати єдиного податку за грудень 2020, січень-травень 2021.**

**Втрати бюджету м.Черкаси у 2021 році – 2,1 млн.грн.**

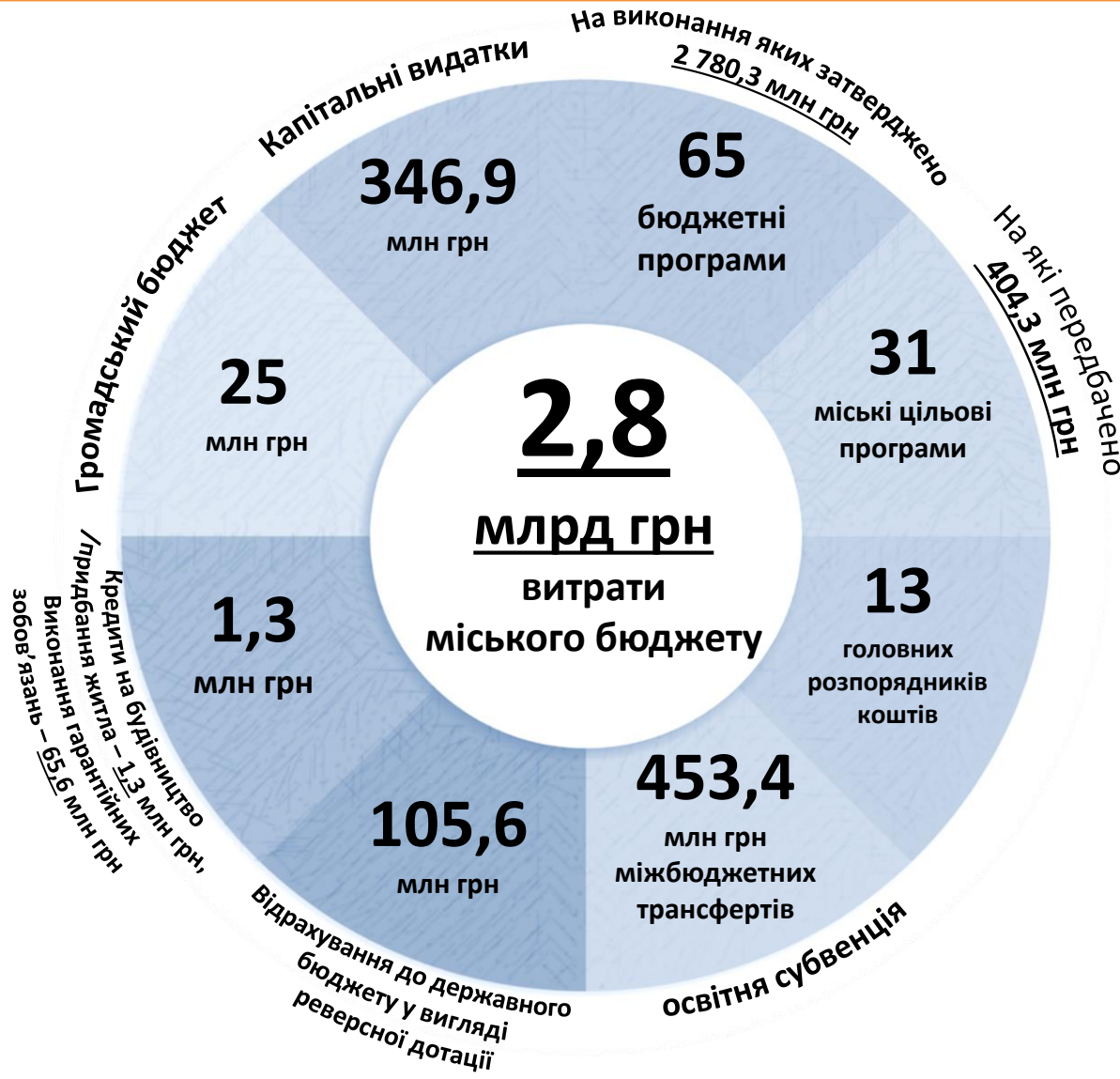


**USAID**  
ВІД АМЕРИКАНСЬКОГО НАРОДУ



**АСОЦІАЦІЯ МІСТ УКРАЇНИ**  
СПІЛЬНИМИ ЗУСИЛЛЯМИ

# Показники витрат міського бюджету в 2021 році



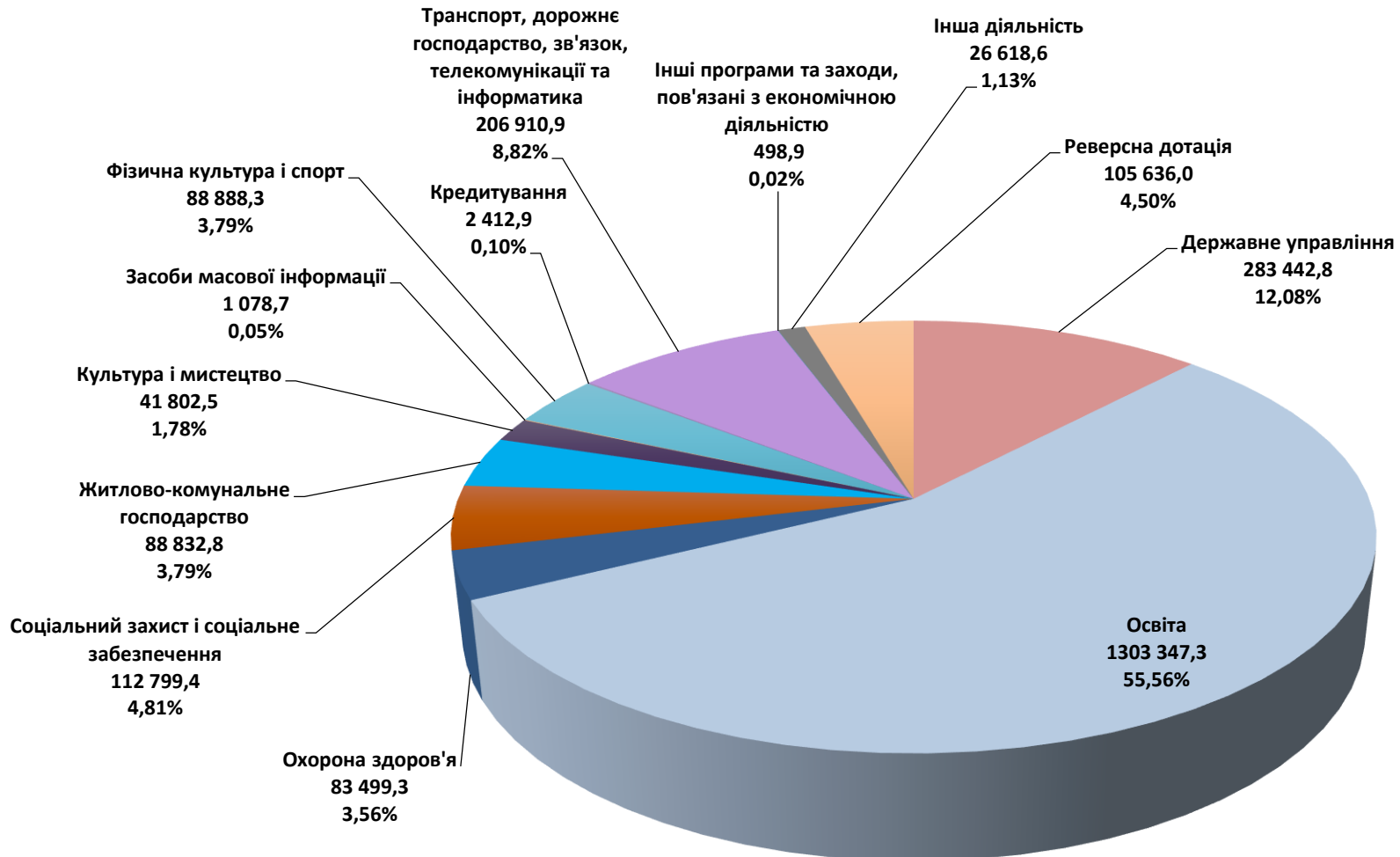


**USAID**  
ВІД АМЕРИКАНСЬКОГО НАРОДУ

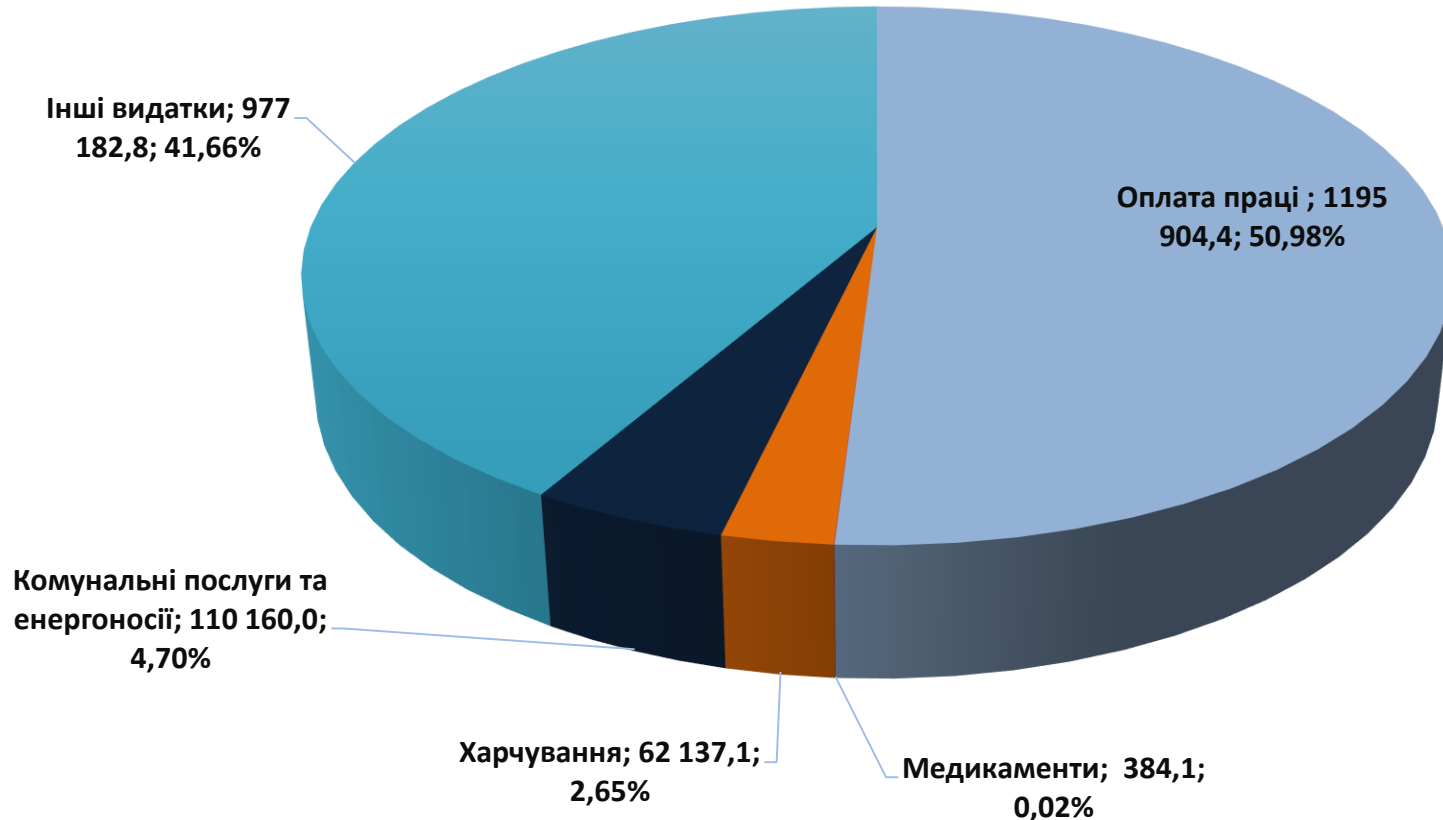


**АСОЦІАЦІЯ МІСТ УКРАЇНИ**  
СПІЛЬНИМИ ЗУСИЛЛЯМИ

## Структура витрат загального фонду міського бюджету за програмною класифікацією (з врахуванням освітньої субвенції) на 2021 рік (тис. грн.)



## Структура витрат загального фонду міського бюджету (з врахуванням освітньої субвенції) за економічною класифікацією на 2021 рік (тис. грн.)





**USAID**  
ВІД АМЕРИКАНСЬКОГО НАРОДУ



**Асоціація міст України**  
СПІЛЬНИМИ ЗУСИЛЛЯМИ

# Огляд основних змін до Бюджетного кодексу України

- ❑ доповнено положення стосовно доступності інформації про бюджет (стаття 28 Кодексу);
- ❑ факт перевиконання дохідної частини місцевого бюджету визначається за загальним фондом за підсумками трьох кварталів;
- ❑ головними розпорядниками місцевих бюджетів є місцеві державні адміністрації та виконавчі органи місцевих рад, їх структурні підрозділи в особі їх керівників, а також бюджетні установи, що забезпечують діяльність місцевих рад, в особі їх керівників (голова ради не може бути ГРК);
- ❑ планування та здійснення видатків одночасно з різних бюджетів: відсутність простроченої кредиторської заборгованості за захищеними статтями на останню звітну дату, що передуює плануванню видатків;
- ❑ фінансовий норматив бюджетної забезпеченості, що використовується для розподілу освітньої субвенції, визначається Кабінетом Міністрів України;
- ❑ районні ради здійснюють передачу із спільної власності територіальних громад сіл, селищ, міст у власність сільських, селищних, міських територіальних громад установ та закладів, розташованих на їхній території, відповідно до розмежування видатків між бюджетами, визначеного цим Кодексом. З 1 січня 2021 року видатки на функціонування зазначених установ і закладів плануються та здійснюються з бюджетів таких територіальних громад



**USAID**  
ВІД АМЕРИКАНСЬКОГО НАРОДУ



**Асоціація міст України**  
СПІЛЬНИМИ ЗУСИЛЛЯМИ

# Огляд основних змін до Податкового кодексу України

---

## в частині індексації ставок податків

- індексація ставок акцизного податку на алкогольні напої, екологічного податку та рентної плати: ставки акцизного податку на алкогольні напої, екологічного податку (крім ставок екологічного податку за викиди двоокису вуглецю та за скиди забруднюючих речовин у водні об'єкти з урахуванням прогнозного індексу споживчих цін на 2020 рік збільшені на 11,6%;
- ставки рентної плати за користування надрами в цілях, не пов'язаних з видобуванням корисних копалин, рентної плати за спеціальне використання води та рентної плати за спеціальне використання лісових ресурсів з урахуванням прогнозного індексу цін виробників промислової продукції на 2020 рік збільшені на 12,0 %;

---

## в частині екологічного податку

- підвищити з 01 січня 2021 року ставку екологічного податку за викиди двоокису вуглецю (CO<sub>2</sub>) з 10,00 грн/т до 15 грн/тонну та передбачити поетапне підвищення ставки до рівня 30 грн/тонну у 2024 році (щорічне підвищення на 5 грн/тонну);
- ставки екологічного податку за скиди забруднюючих речовин у водні об'єкти з 01 січня 2021 року збільшити в 2 рази та передбачити їх підвищення у 10 разів у 2029 році (поступово).

---

## в частині місцевих податків і зборів

- зменшити поріг середньоринкової вартості легкових автомобілів, які є об'єктом оподаткування транспортним податком, з 375 до 200 розмірів мінімальної заробітної плати, встановленої законом на 01 січня податкового (звітного) року;
- встановити, що об'єктом оподаткування податком на нерухоме майно, відмінне від земельної ділянки є об'єкти житлової або нежитлової нерухомості, які здаються їх власниками не тільки у оренду, лізинг, позичку, а й за іншими цивільно-господарськими договорами;



**USAID**  
ВІД АМЕРИКАНСЬКОГО НАРОДУ



**Асоціація міст України**  
СПІЛЬНИМИ ЗУСИЛЛЯМИ

# Ревізія місцевого бюджету: типові порушення та їх виконання.

- Нарахування та виплату працівникам допомоги на оздоровлення в розмірі середньомісячної заробітної плати, а не в розмірі посадового окладу зайво нараховано та сплачено матеріальної допомоги на оздоровлення та як, наслідок, зайво нараховано та сплачено єдиний внесок на загальнообов'язкове державне соціальне страхування;
- Не запровадження збору за місця для паркування транспортних засобів на території міста Черкаси;
- Встановлення Черкаською міською радою пільгової батьківської плати в розмірі 60% вартості харчування дітей в дошкільних навчальних закладах, призвело до недоотримання доходів;
- Порушення внаслідок не прийняття рішень щодо своєчасного виготовлення технічної документації із нормативної грошової оцінки земель. Нормативна грошова оцінка земель міста Черкаси, яка у період з 01.01.2017 по 30.06.2020 року була базою для визначення розміру земельного податку та орендної плати за земельні ділянки державної та комунальної власності, проведена у 2009 році, якою визначено базова вартість 1 м<sup>2</sup> земельної ділянки у розмірі 127,48 грн, з урахуванням індексації (коєф. 2,0091) – 256,12 грн (діяла протягом 2018-2020 років);
- Здійснення видатків на фінансову підтримку громадської організації «Баскетбольного клубу «Країна Баскетболія», яка не має статусу всеукраїнської та фінансову підтримку 7-ми громадських організацій, які надають соціальні послуги;
- Довготривале вирішення питання щодо затвердження містобудівної документації «Внесення змін до генерального плану міста Черкаси (Актуалізація)» має негативний вплив на розвиток міста, що призвів до прийняття рішень всупереч законодавству згідно яких здійснено відчуження земельних ділянок із комунальної власності в приватну загальною площею 13457 м<sup>2</sup> за нормативною грошовою оцінкою 6,7 млн грн.





**USAID**  
ВІД АМЕРИКАНСЬКОГО НАРОДУ



**АСОЦІАЦІЯ МІСТ УКРАЇНИ**  
СПІЛЬНИМИ ЗУСИЛЛЯМИ

**Дякую за увагу!**