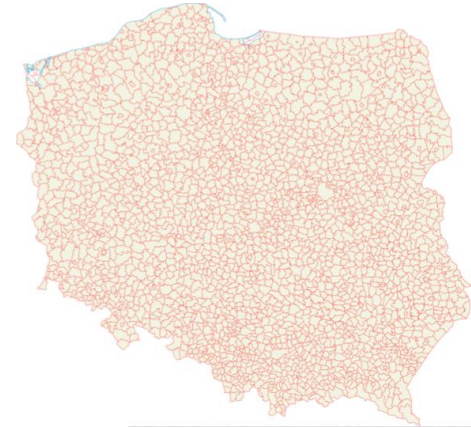
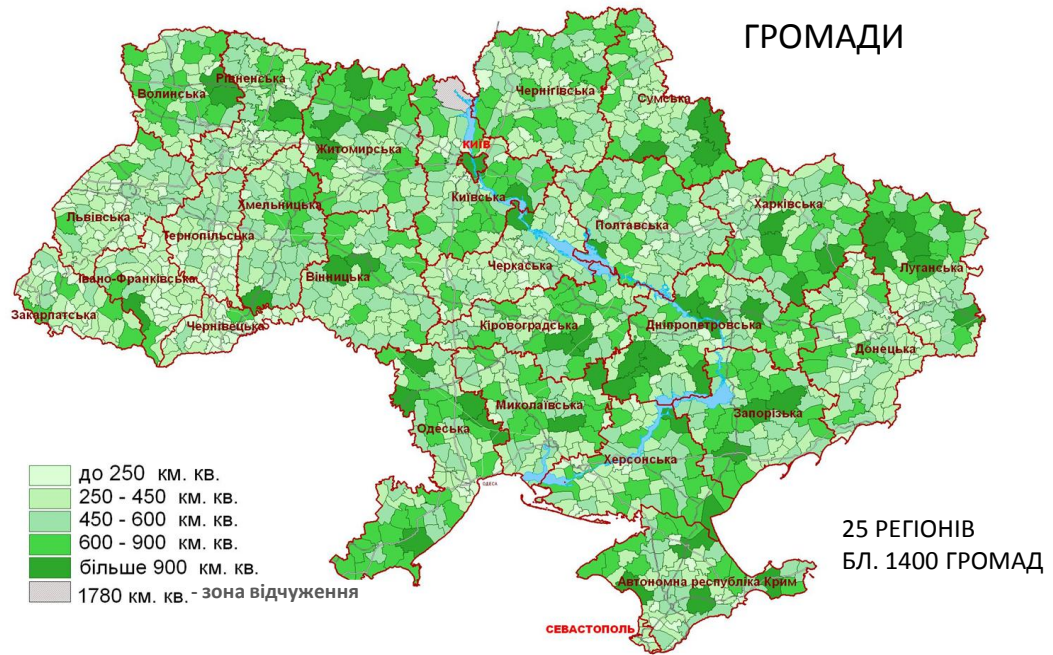


---

**КОНЦЕПТУАЛЬНЕ БАЧЕННЯ  
ПЕРЕТВОРЕННЯ СТРУКТУРИ ПЛАНУВАЛЬНОЇ  
ДОКУМЕНТАЦІЇ**

## ГРОМАДИ

## ГМІНИ У ПОЛЬЩІ



ГМІН - 2479

## РАЙОНИ

## ПОВ'ЯТИ У ПОЛЬЩІ



ВОЄВОДСТВ – 16  
ПОВ'ЯТІВ – 380

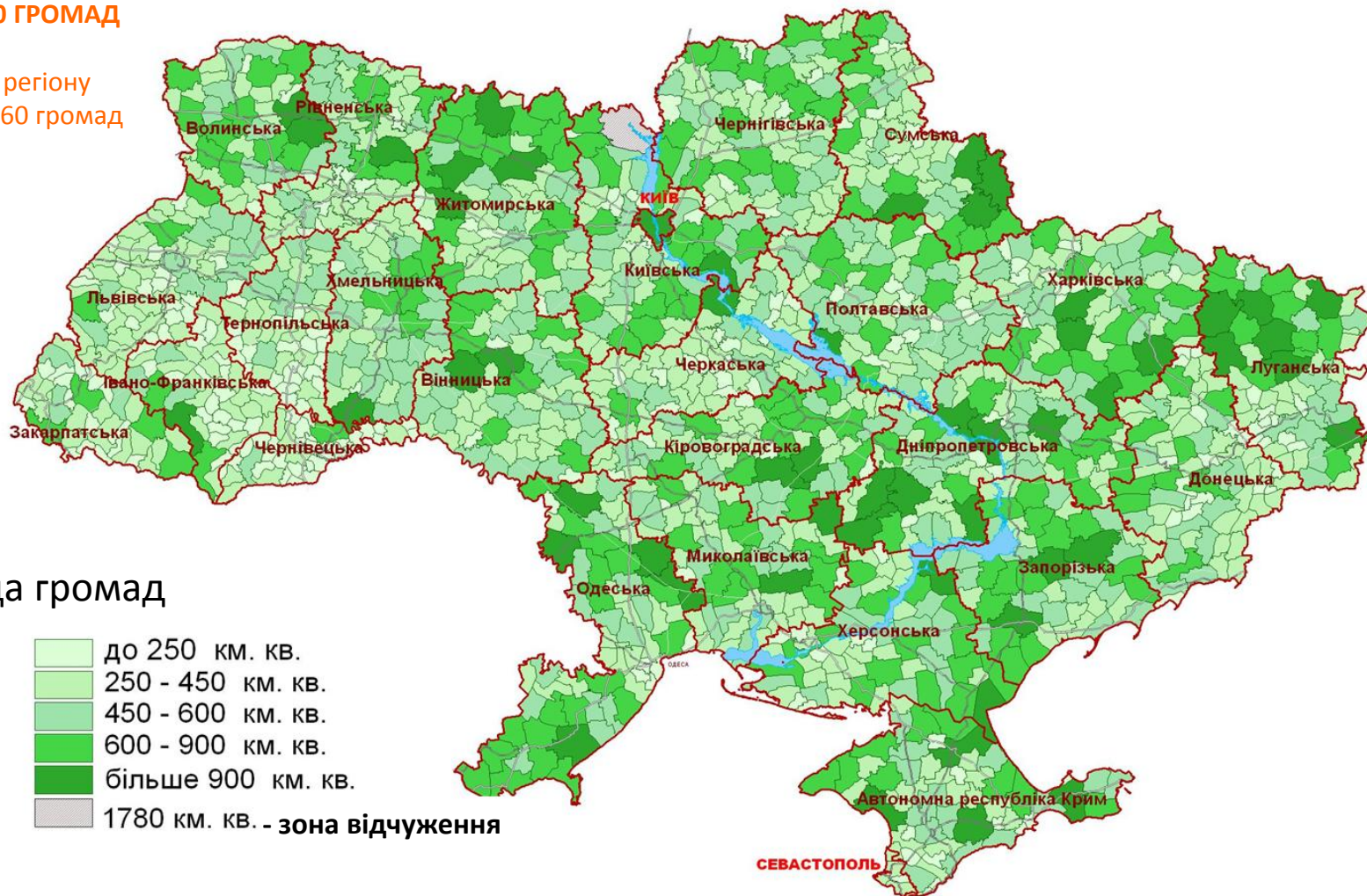
# УКРАЇНА ГРОМАД

25 РЕГІОНІВ

БЛ. 1400 ГРОМАД

у складі регіону

бл. 50 – 60 громад



# НОВА (перспективна) АДМІНІСТРАТИВНА СТРУКТУРА ОБЛАСТІ (РЕГІОНУ) (на прикладі Житомирської області)

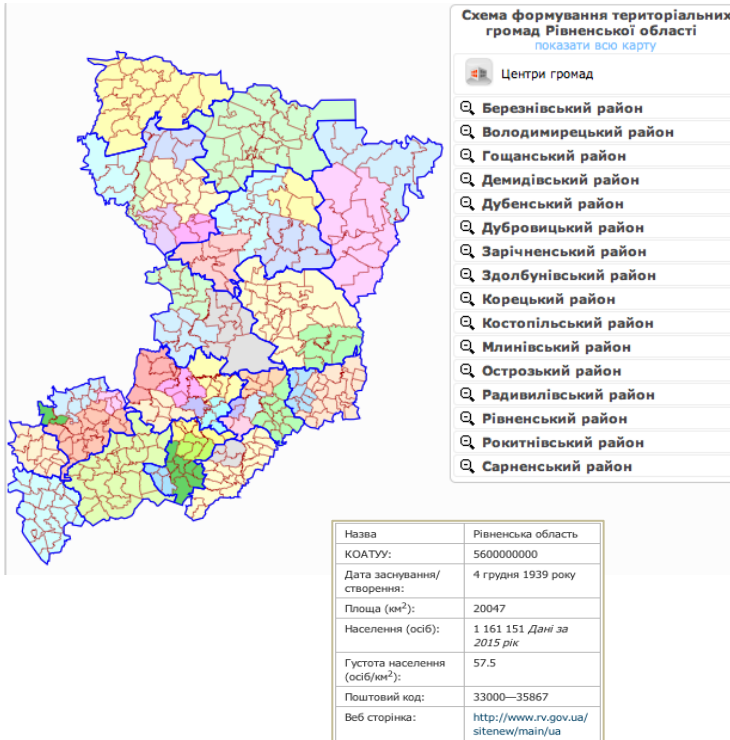


УКРУПНЕНІ РАЙОНИ (СУБРЕГІОНИ)  
ЖИТОМИРСЬКОЇ ОБЛАСТІ



ОБ'ЄДНАНІ ТЕРИТОРІАЛЬНІ ГРОМАДИ  
ЖИТОМИРСЬКОЇ ОБЛАСТІ (у відповідності  
до перспективного плану)

# УКРУПНЕННЯ РАЙОНІВ



На даний час, при виконанні схем планування території області, структурним елементом (таксоном) є адміністративний район.

**У складі області близько 20 – 25 районів**

При укрупненні районів втрачається необхідність розробки схем планування території районів (субрегіонів).

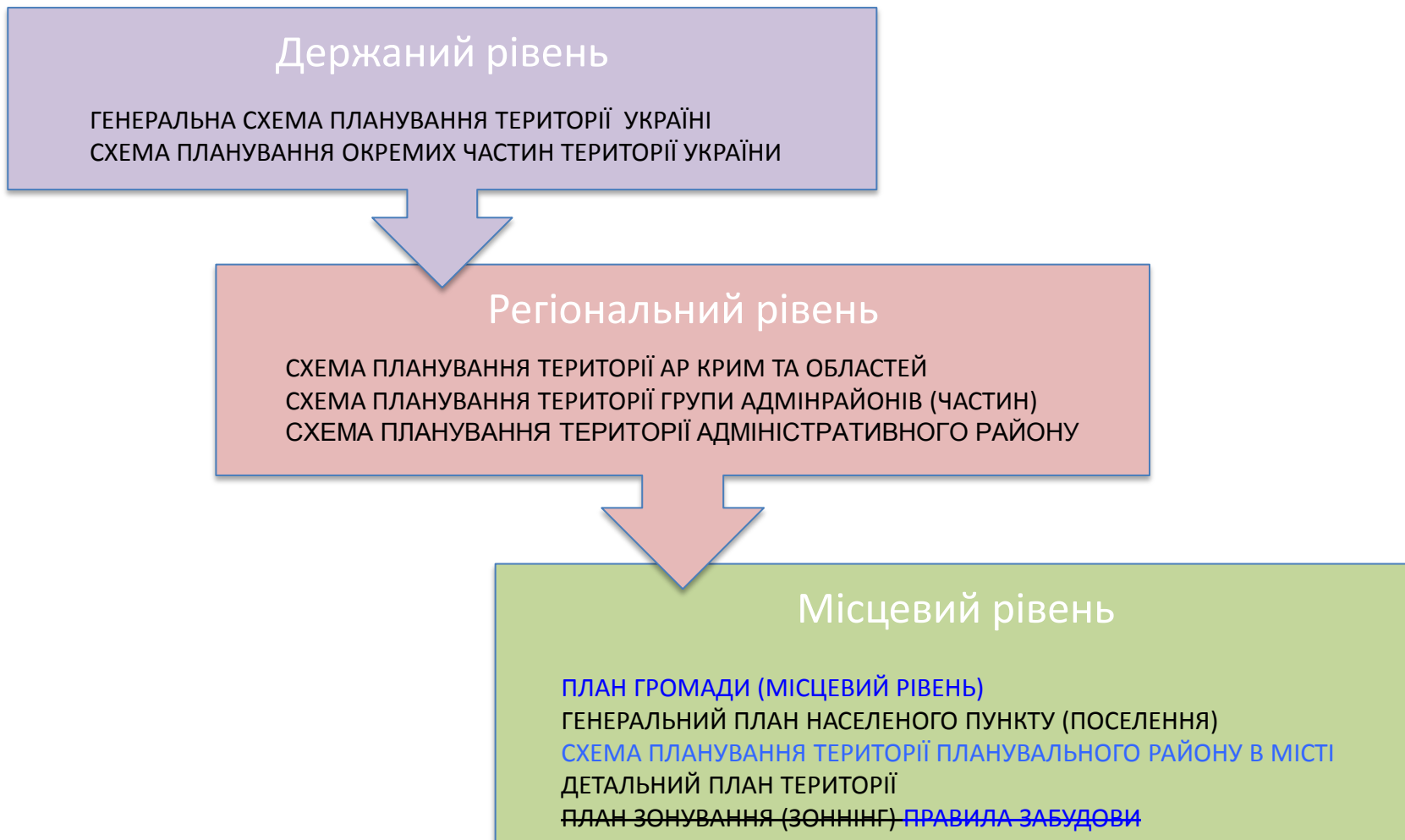
**У складі області (регіону) 3 – 5 субрегіонів**

Базовим структурним елементом (таксоном) при розробці схем планування території області стає територія громади.

**До складу області буде включено близько 50 - 60 громад.**

# СТРУКТУРА МІСТОБУДІВНОЇ ДОКУМЕНТАЦІЇ

- Згідно Закону України «Про регулювання містобудівної діяльності»
- Відповідно до змін, що пропонуються



# РОЗВИТОК СТРУКТУРИ ПЛАНУВАЛЬНОЇ ДОКУМЕНТАЦІЇ У ЗАЛЕЖНОСТІ ВІД ПЕРЕТВОРЕНЬ СТРУКТУРИ АДМІНІСТРАТИВНО- ТЕРИТОРІАЛЬНОГО УСТРОЮ УКРАЇНИ

ІСНУЮЧИЙ СТАН

| СТРУКТУРА АТУ   | СТРУКТУРА МБД   |
|---|---|
| <b>ДЕРЖАВА</b>  | <ul style="list-style-type: none"> <li>Генеральна схема планування території України</li> <li>Схема планування групи областей</li> </ul>  |
| ОБЛАСТЬ (24+1)<br>+ місто Київ<br>+ місто Севастополь | <ul style="list-style-type: none"> <li>Схема планування території області</li> <li>Сх. планування території Києва</li> <li>Сх. планування території Севастопільської міськради</li> <li>Схема планування території групи районів</li> </ul> |
| РАЙОН (490)   | <ul style="list-style-type: none"> <li>Схема планування території району</li> </ul>   |
| МІСТО<br>РАЙОН В МІСТІ<br>СЕЛИЩЕ<br>СЕЛО              | <ul style="list-style-type: none"> <li>Генеральний план</li> <li>Детальний план території</li> <li>План зонування (зонінг)</li> </ul>   |

ПЕРЕХІДНИЙ ЕТАП

| СТРУКТУРА АТУ   | СТРУКТУРА МБД  |
|---|--|
| <b>ДЕРЖАВА</b>  | Генеральна схема планування території України  |
| ОБЛАСТЬ (24+1)<br>+ місто Київ<br>+ місто Севастополь | <ul style="list-style-type: none"> <li>Схема планування групи областей (або частини території України)</li> <li>Схема планування території області</li> <li>Сх. планування території Києва</li> <li>Сх. планування території Севастопільської міськради</li> </ul> |
| РАЙОН (490)   | <ul style="list-style-type: none"> <li>Схема планування території групи районів</li> <li>Схема планування території району</li> <li>Схема планування частини району (група+с/р, група+група)</li> </ul>  |
| ГРОМАДА<br>МІСТО<br>РАЙОН В МІСТІ<br>СЕЛИЩЕ<br>СЕЛО   | <ul style="list-style-type: none"> <li>Генеральний план</li> <li>Сх. планування району у місті</li> <li>Детальний план території</li> </ul>  |

ПІСЛЯ ПРОВЕДЕННЯ РЕФОРМИ

| СТРУКТУРА АТУ                           | СТРУКТУРА МБД  |
|---|--|
| <b>ДЕРЖАВА</b>                          | Генеральна схема планування території України  |
| РЕГІОН (25)                             | <ul style="list-style-type: none"> <li>Схема планування групи регіонів (або частини території України)</li> <li>Схема планування території регіону</li> <li>Схема планування території групи громад (кластер)</li> </ul> |
| СУБРЕГІОН (близько 100)                 | Розробляється тільки у разі необхідності як група громад (кластерний підхід)!  |
| ГРОМАДА<br>МІСТО-ГРОМАДА (близько 1400) | <ul style="list-style-type: none"> <li>План громади</li> <li>ДПТ частини території громади</li> <li>Проект забудови (або реконструкція частини мікрорайону, кварталу)</li> </ul>   |

# ПЕРЕТВОРЕННЯ СТРУКТУРИ ПЛАНУВАЛЬНОЇ ДОКУМЕНТАЦІЇ У ЗАЛЕЖНОСТІ ВІД ПЕРЕТВОРЕНЬ СТРУКТУРИ АДМІНІСТРАТИВНО- ТЕРИТОРІАЛЬНОГО УСТРОЮ УКРАЇНИ

## ІСНУЮЧИЙ СТАН

Державний рівень

Регіональний рівень

Місцевий рівень

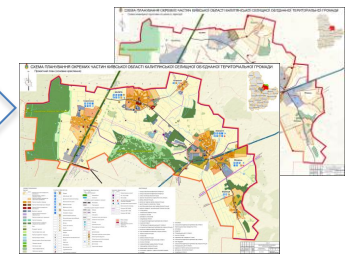
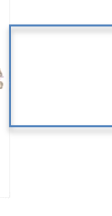
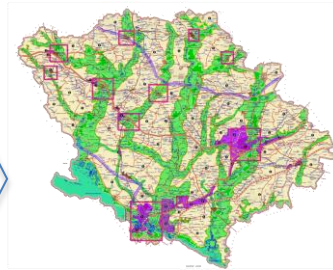


## ПРОПОЗИЦІЯ НА ПЕРСПЕКТИВУ

Державний рівень

Регіональний рівень

Місцевий рівень



Державний рівень

Регіональний рівень

Місцевий рівень



# ПЛАНУВАННЯ ТЕРИТОРІЇ НА МІСЦЕВОМУ РІВНІ

ПЕРСПЕКТИВНИЙ ПЛАН ГРОМАД ПОЛТАВСЬКОЇ ОБЛАСТІ

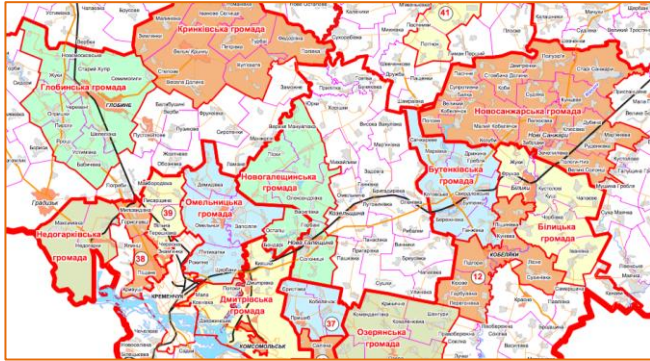


СХЕМА ПЛАНУВАННЯ КРЕМЕНЧУЦЬКОГО РАЙОНУ

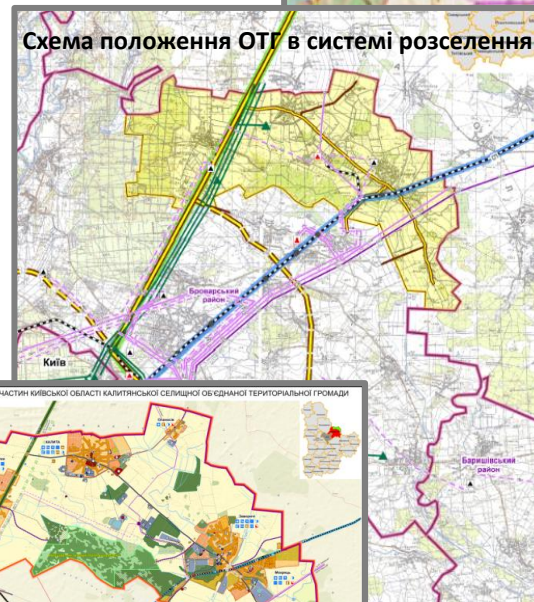


Територіальні параметри району та ОТГ ідентичні

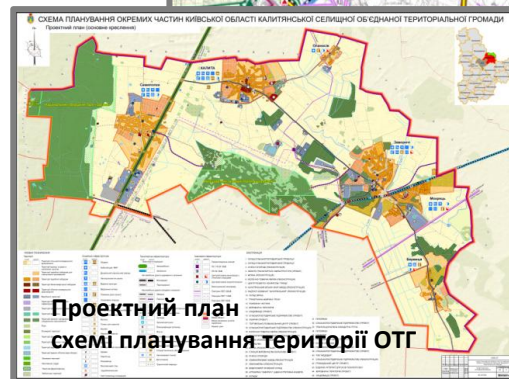
Проектний план схеми планування території району



Схема положення ОТГ в системі розселення



Проектний план схеми планування території ОТГ



Розподільча здатність графічної інформації та задачі проекту ідентичні

# СТРУКТУРА ТА ЕТАПИ РОЗРОБЛЕННЯ МІСТОБУДІВНОЇ (планувальної) ДОКУМЕНТАЦІЇ ДЛЯ ОБ'ЄДНАНОЇ ТЕРИТОРІАЛЬНОЇ ГРОМАДИ

## За 1 крок

### План території громади

- Положення в системі розселення М 1:50000
- Існуюче використання території
- Планувальні обмеження
- ІАОП з проектом зон охорони (у разі потреби)
- Проектний план М 1:10000
- Транспорт
- Інженерне забезпечення
- Заходи ЦЗН
  
- ДТП селищ, сел М 1:2000 (альбом раніш затверджених проектів, коригування у разі потреби)

- Містобудівна рада
- Громадські слухання
- Експертиза
- Затвердження сесією ради територіальної громади

- МІСТОБУДІВНА РАДА – 5 ДНІВ, ВИСНОВКИ – 20 ДНІВ
- ГРОМАДСЬКІ СЛУХАННЯ – 30 ДНІВ, + КОРИГУВАННЯ+ПІДГОТОВКА ДО ОПРІЛЮДНЕННЯ = 40-45 ДНІВ
- ЕКСПЕРТИЗА – 30 ДНІВ (РОБОЧИХ)

• **ЗАГАЛОМ – БЛІЗЬКО 90 ДНІВ (MIN)**

## За 2 кроками

### 1 - Схема планування території громади

- Положення в системі розселення М 1:50000
- Існуюче використання території
- Планувальні обмеження
- Проектний план М 1: 25000
- Транспорт
- Інженерне забезпечення

- Містобудівна рада
- Громадські слухання
- Експертиза
- Затвердження сесією ради територіальної громади

### 2 - Генплан , ДПТ

- Генеральні плани міст
- Ситуаційна схема М 1:50000
- Існуюче використання території
- Планувальні обмеження
- ІАОП з проектом зон охорони (у разі потреби)
- Проектний план М 1:10000
- Транспорт
- Інженерне забезпечення
- Заходи ЦЗН

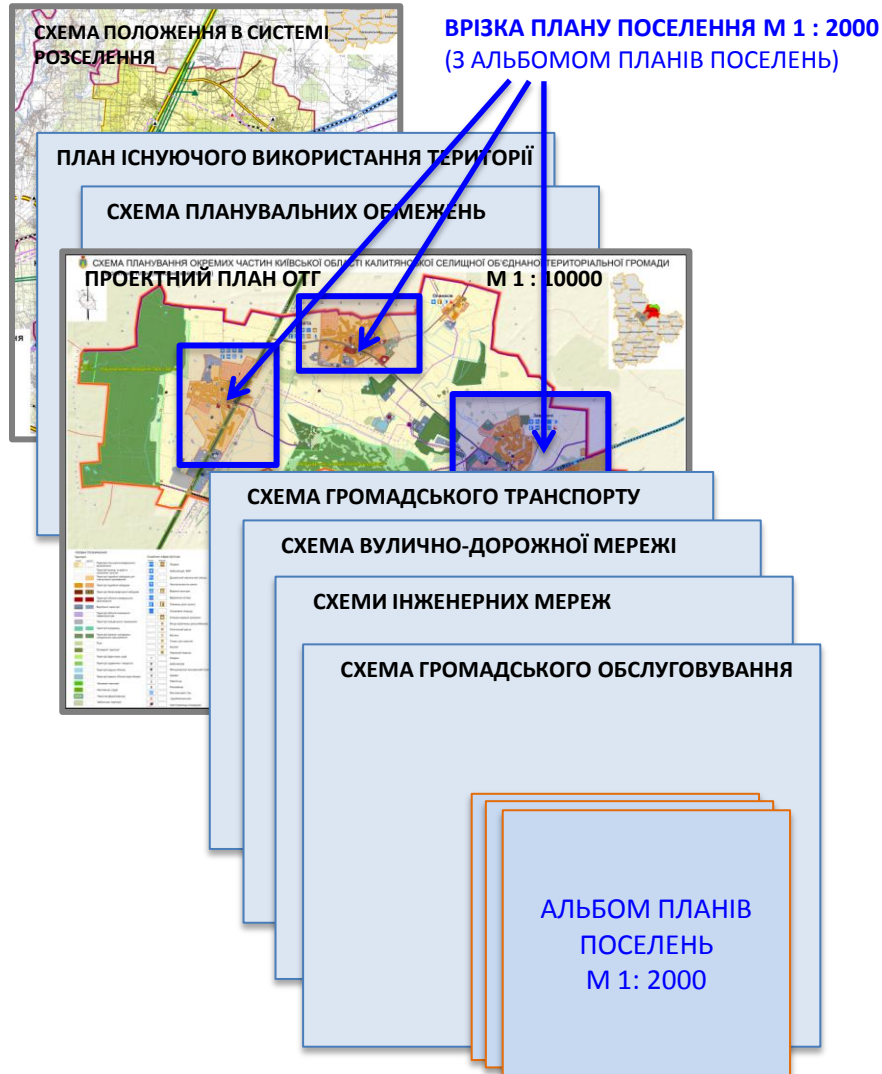
- Містобудівна рада
- Громадські слухання
- Експертиза
- Затвердження сесією ради територіальної громади

- ДТП селищ, сіл М 1:2000

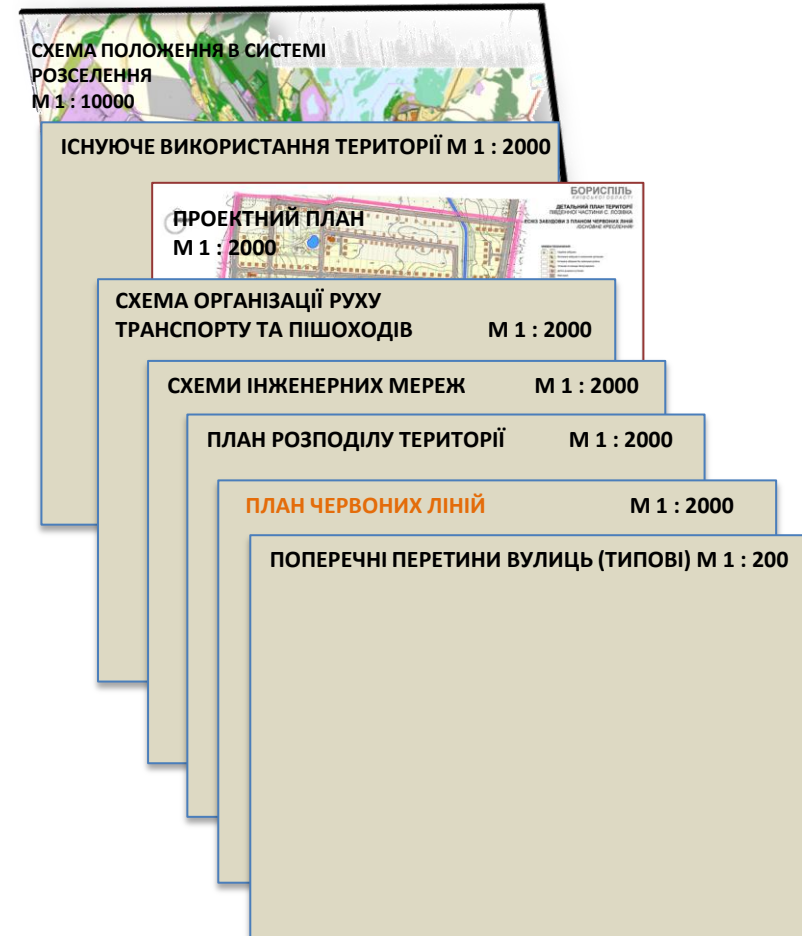
- Містобудівна рада
- Громадські слухання
- Затвердження сесією ради територіальної громади

# СКЛАД ДОКУМЕНТАЦІЇ МІСЦЕВОГО РІВНЯ. Графічна частина. (для об'єднаної територіальної громади)

## ПЛАН ОБ'ЄДНANOЇ ТЕРИТОРІАЛЬНОЇ ГРОМАДИ



## ДЕТАЛЬНИЙ ПЛАН ТЕРИТОРІЇ (у складі Плану ОТГ)



ЗА НЕОБХІДНІСТЮ РОЗРОБЛЯЄТЬСЯ ПРОЕКТ ЗАБУДОВИ НА ОКРЕМУ ЗЕМЕЛЬНУ ДІЛЯНКУ/ ГРУПУ ЗЕМ. ДІЛЯНОК

- ДЯКУЮ ЗА УВАГУ!